

## AutoStitch : des panoramas en toute simplicité

AutoStitch est sans nul doute l'un des meilleurs logiciels permettant de combiner plusieurs photos d'un champ panoramique en une seule.

Simple d'utilisation, vous lui donnez la liste des photos à réunir et il le fait tout seul, sans que vous ayez à intervenir.

Vos photos ont été prises avec des éclairages et des hauteurs différents, des décalages inévitables ? Pas de panique AutoStitch gère tous ces désagréments et le résultat est plus que satisfaisant.

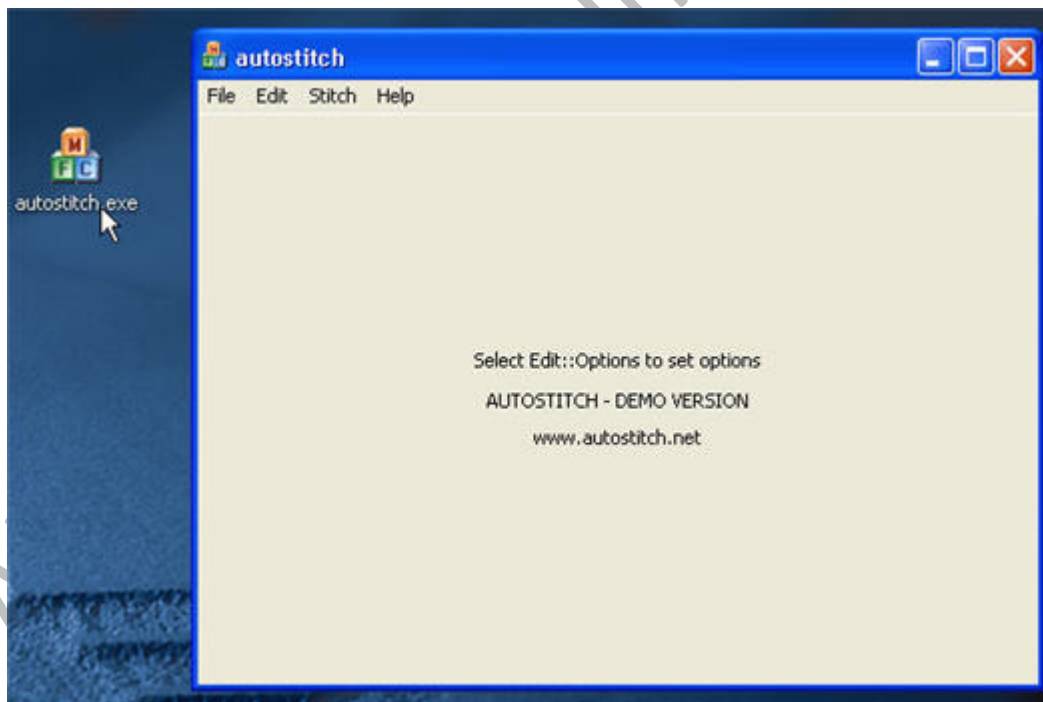
1. Installation de AutoStitch
2. Un panorama en deux clics
3. Optimiser le collage

### 1. Installation de AutoStitch

Rendez-vous dans la logithèque ou vous n'avez qu'à cliquer sur le bouton "Télécharger" de la fiche du logiciel AutoStitch.

Une fois le fichier .zip transféré sur votre disque, ouvrez-le et décompressez les fichiers dans un nouveau répertoire de votre disque dur.

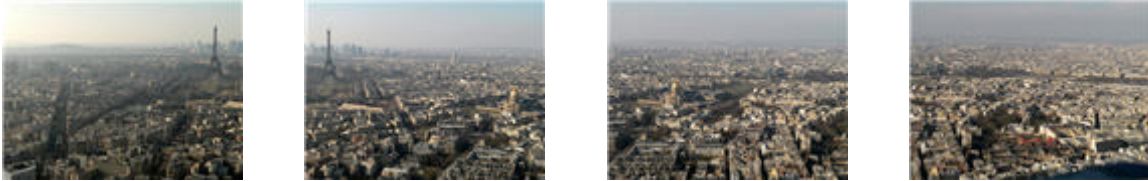
En fait, il ne nécessite aucune installation, double cliquez sur l'exécutable AutoStitch.exe. Le logiciel s'ouvre et présente une interface très simple. Vous pouvez **ouvrir** les images à assembler, **paramétrer** quelques options du logiciel et **lancer** le collage.



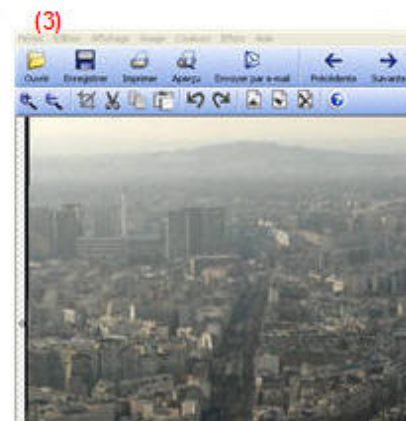
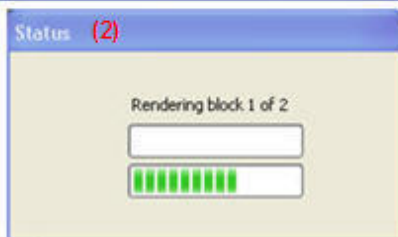
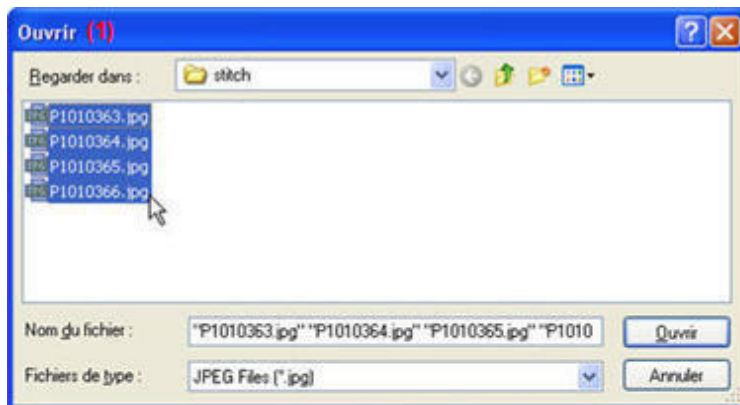
## 2. Un panorama en deux clics

- (1) Cliquez sur *File > Open* et **sélectionnez** d'un coup toutes les images à assembler. Cliquez sur ok.
- (2) Le logiciel lance automatiquement le **collage des images**. Vous pouvez suivre l'avancement de l'opération dans une petite fenêtre de status.

Voici les quatre images d'origine que nous avons utilisées :



- (3) Une fois les images assemblées, AutoStitch ouvre le résultat dans votre logiciel d'image par défaut. Visionnez le collage généré en cliquant sur l'image, le **résultat** est saisissant !



### 3. Optimiser le collage

Le résultat est certes impressionnant mais il est possible de l'optimiser.

En effet, AutoStitch réduit par défaut l'image finale à 1400 pixels de large, ce qui parfois peut être juste pour assembler un certain nombre d'images. Par ailleurs, il compresse les images au format JPEG à 75%, ce qui abîme ostensiblement l'image finale.

Vous pouvez indiquer à AutoStitch de ne pas redimensionner l'image ni lui appliquer aucune compression. Pour cela, allez dans *Edit > Options*.

Pour que tout fonctionne sans entraves, nous vous conseillons de ne pas modifier les réglages de base. Vous pouvez néanmoins modifier sans problème l'**échelle du rendu** (scale) pour la passer à **100%**. Cette manipulation empêchera le redimensionnement. Pour éviter toute compression, paramétrez la **qualité du fichier JPEG à 100%** (JPEG Quality).

