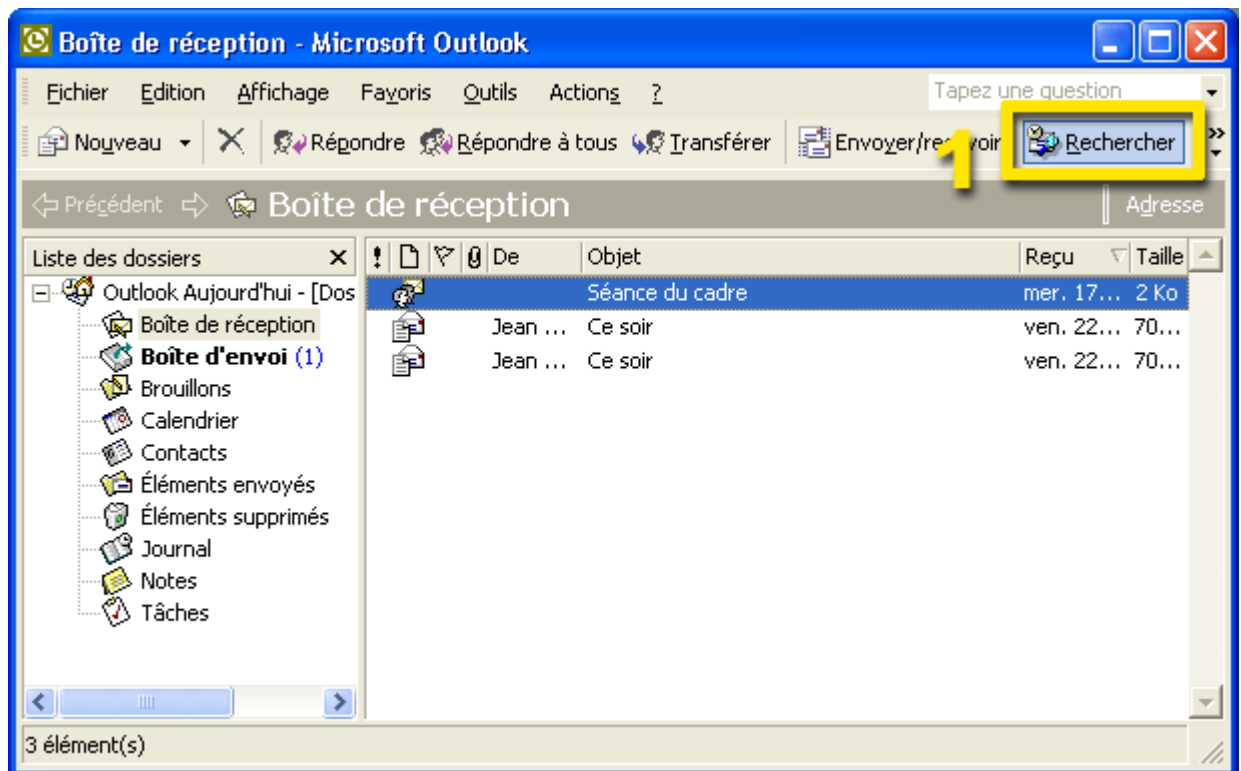


Rechercher un courrier électronique

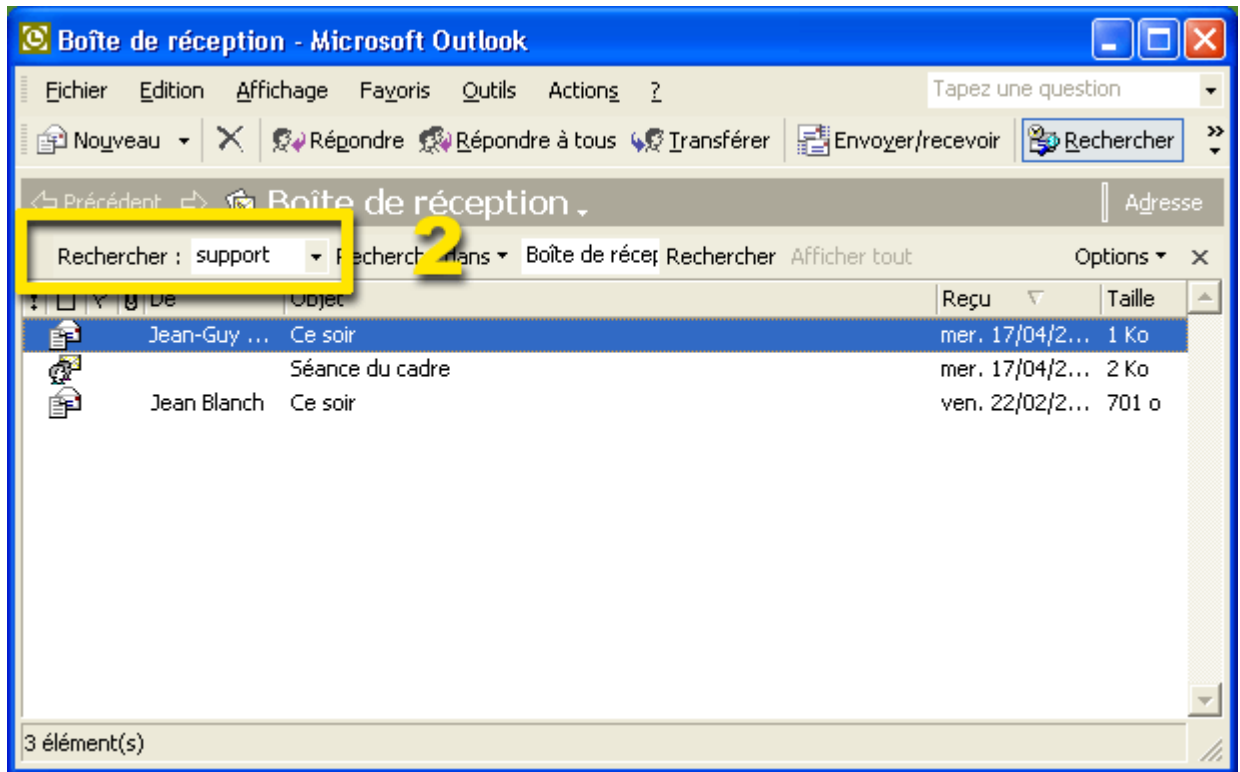
1



1. Dans la **barre d'outils**, cliquez sur **rechercher**.

2





- Entrez le **texte recherché**. Confirmez par **entrée**.



- Le message contenant le texte s'affiche.
- En double-cliquant sur la ligne d'adresse, il apparaît dans une fenêtre distincte.

5. Pour fermer la fenêtre de recherche, cliquez à nouveau sur **rechercher**, dans la **barre d'outils**.

Contenu