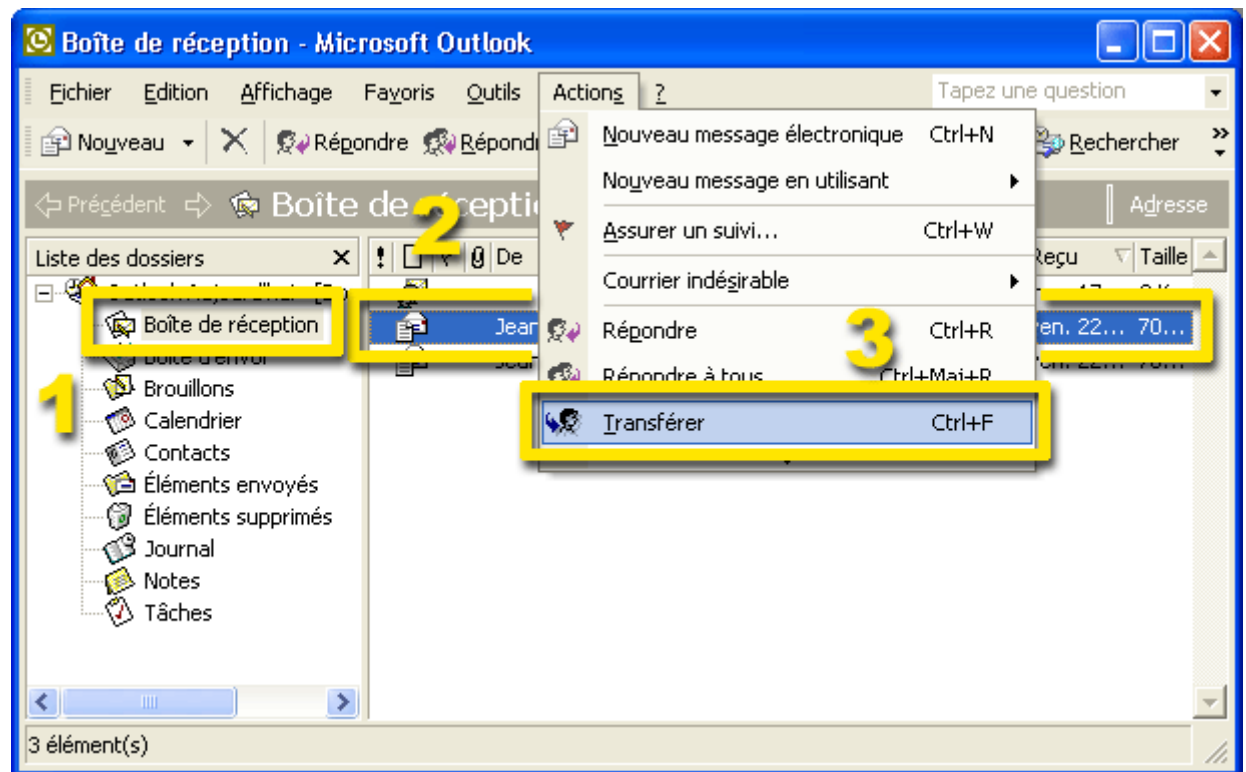


Transférer un courrier électronique

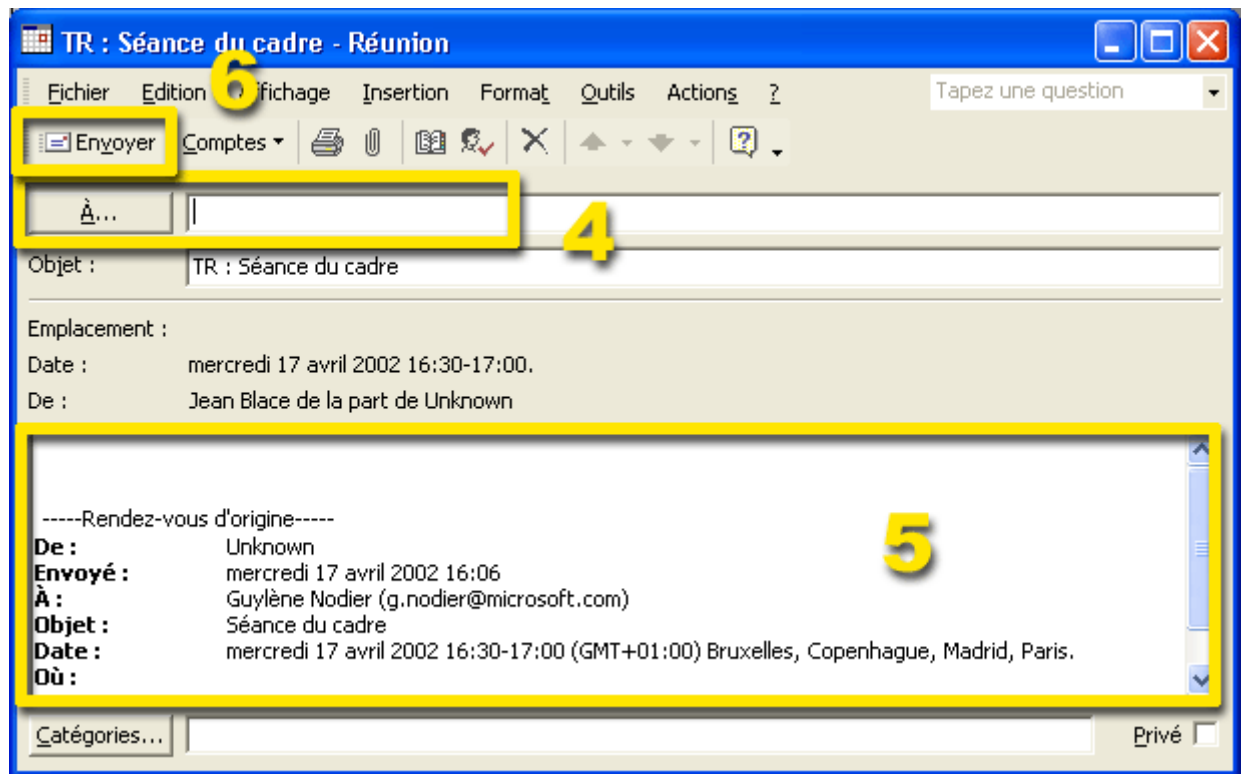
1



1. Passez dans la **boîte de réception**.
2. **Marquez** le **message** que vous voulez transférer.
3. Dans le menu **actions**, sélectionnez la commande **transférer**.

2





4. Entrez l'**adresse de messagerie** du destinataire.
5. On a entré ici tout le message, mais vous pouvez en supprimer ou y ajouter des parties de texte.
6. Cliquez sur **envoyer**.