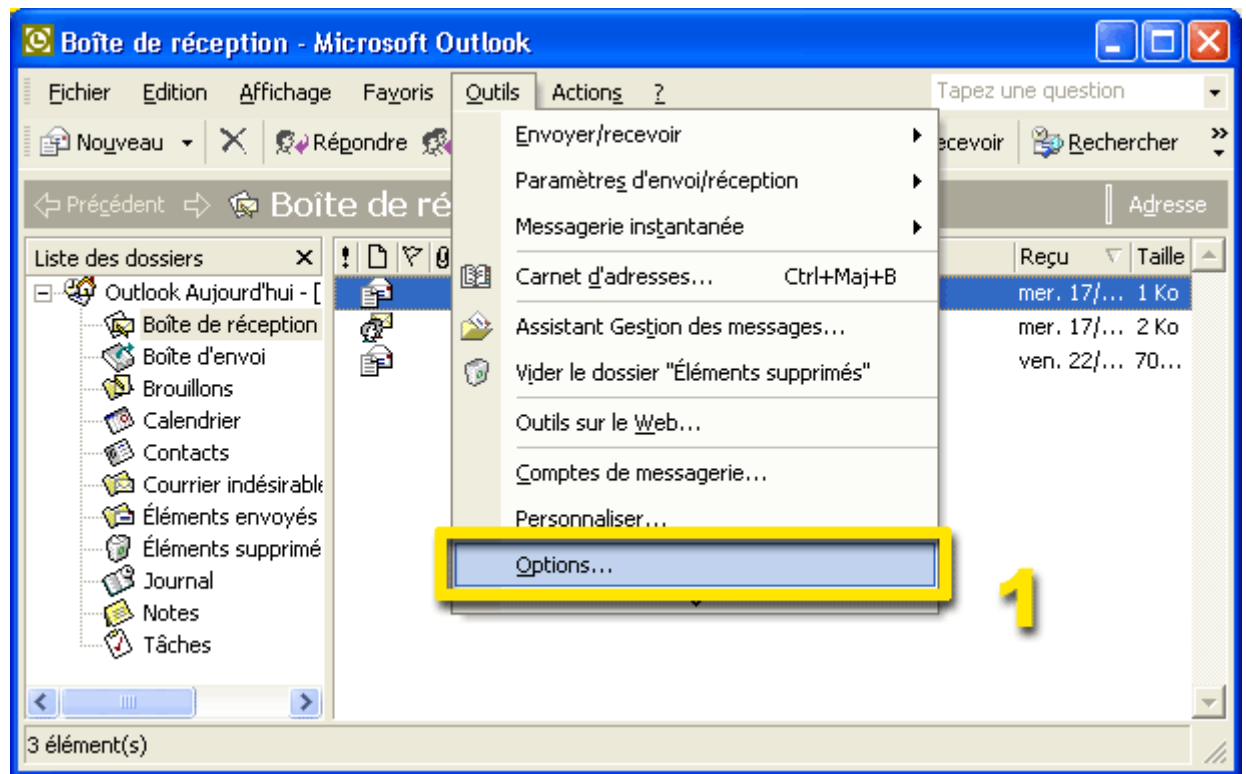


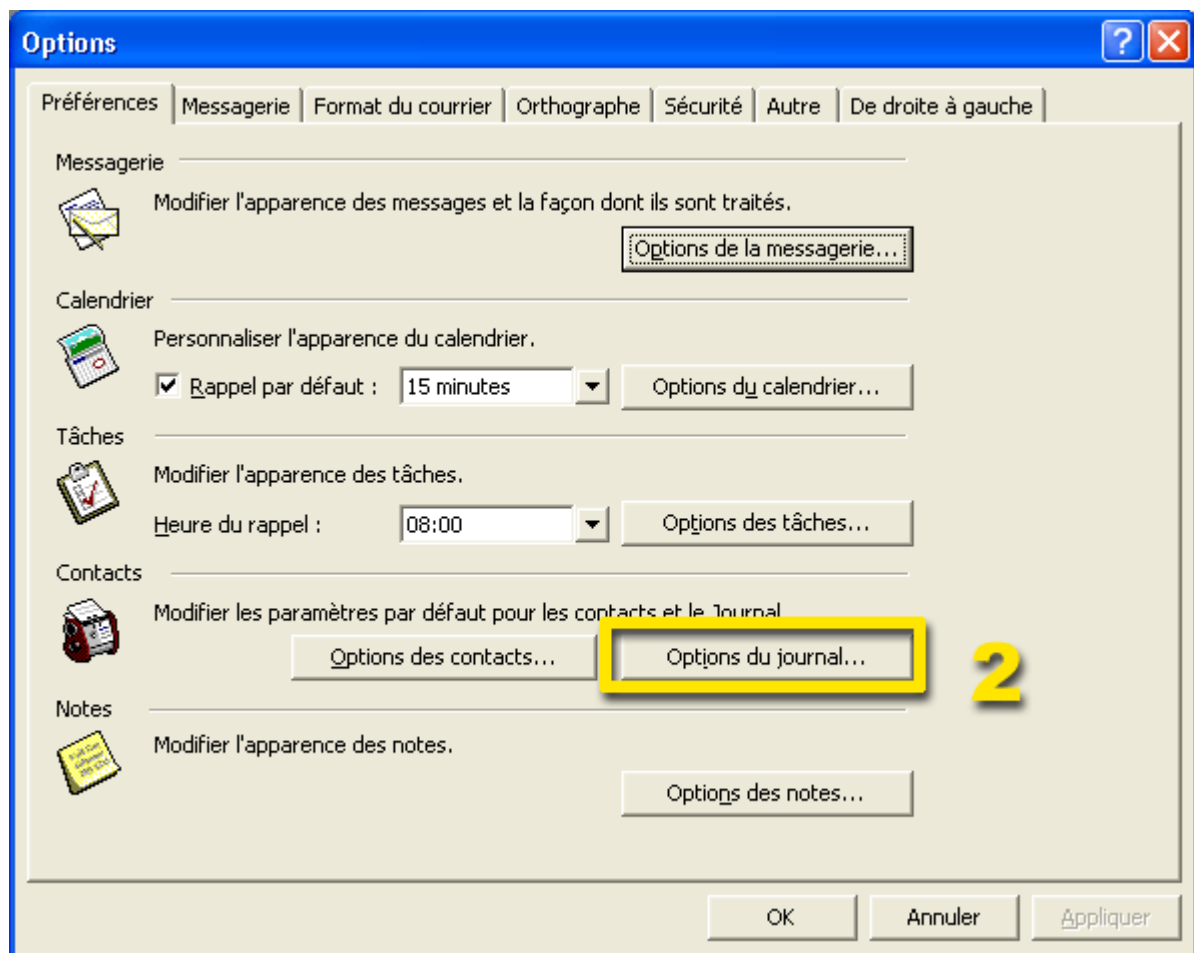
Activer une entrée de journal

1

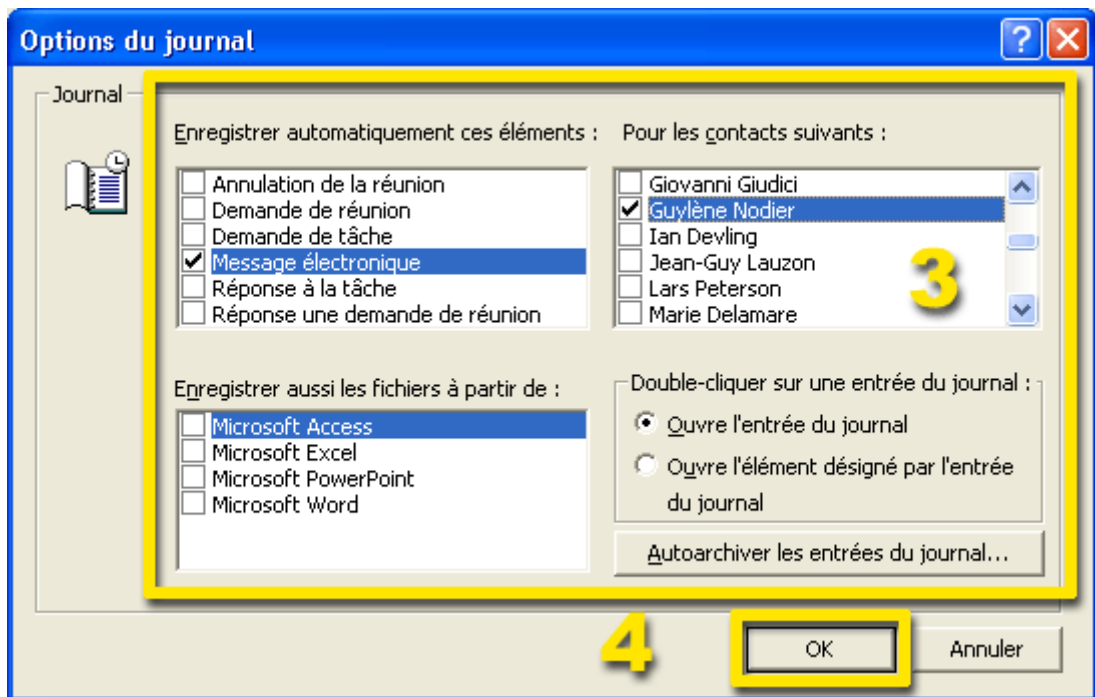


1. Dans le menu **outils**, sélectionnez la commande **options**.

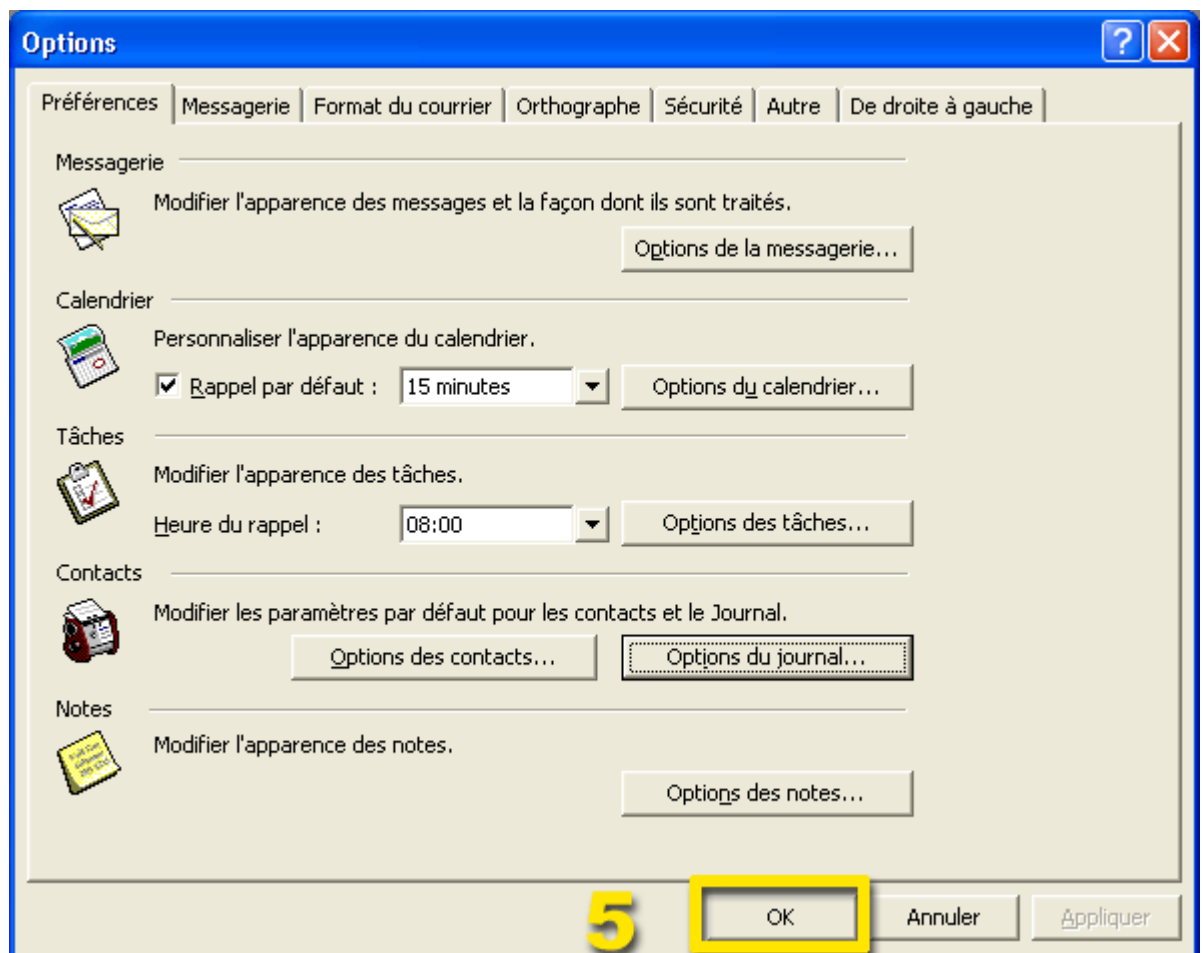
2



2. Dans l'onglet **préférences**, cliquez sur **options du journal**.



3. Sélectionnez les **éléments** et les **contacts** qui serviront à créer une entrée automatique du journal.
4. Confirmez par **OK**.



5. Confirmez par **OK**.