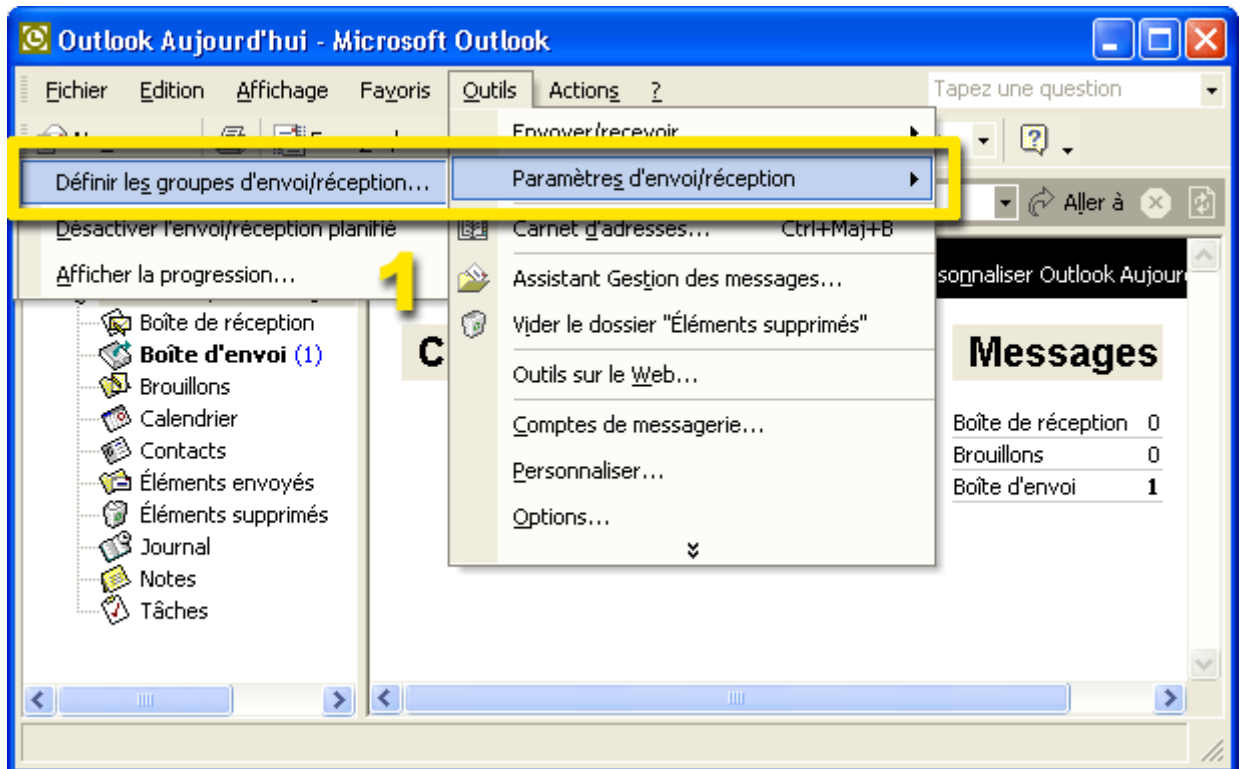


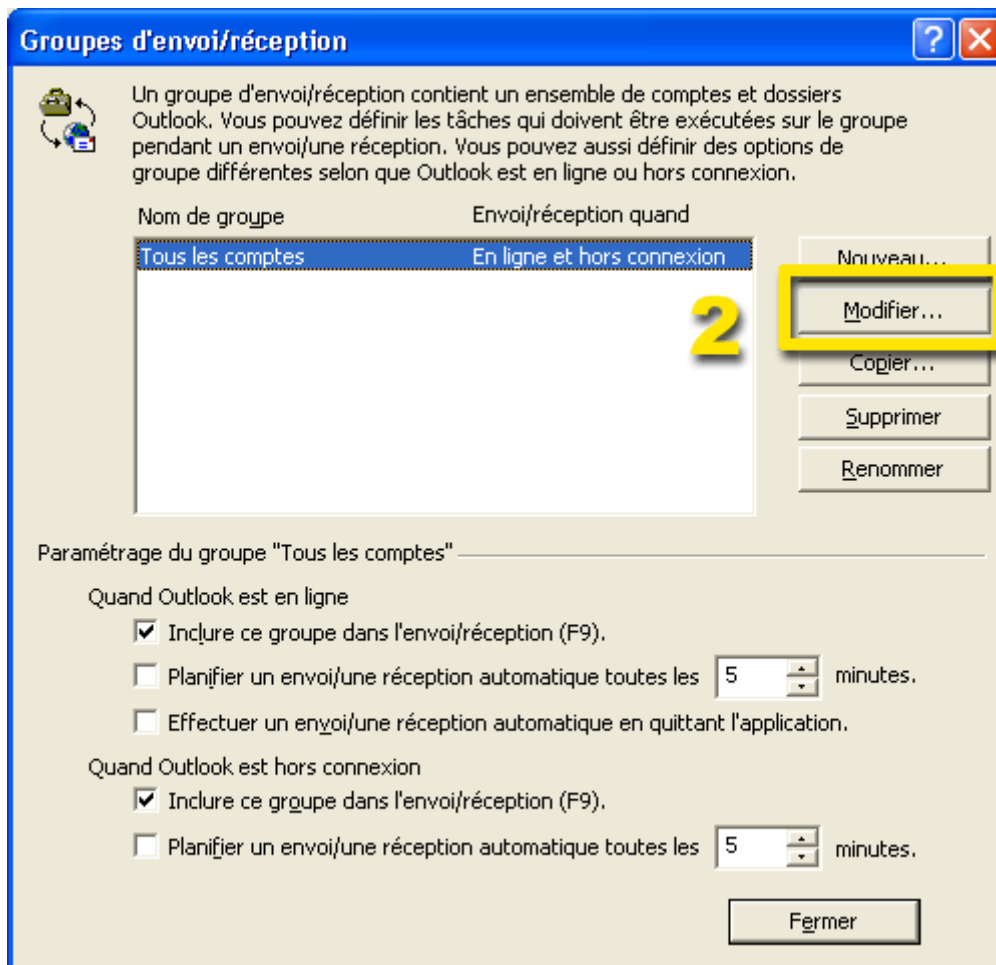
Fixer le volume maximum des messages

1

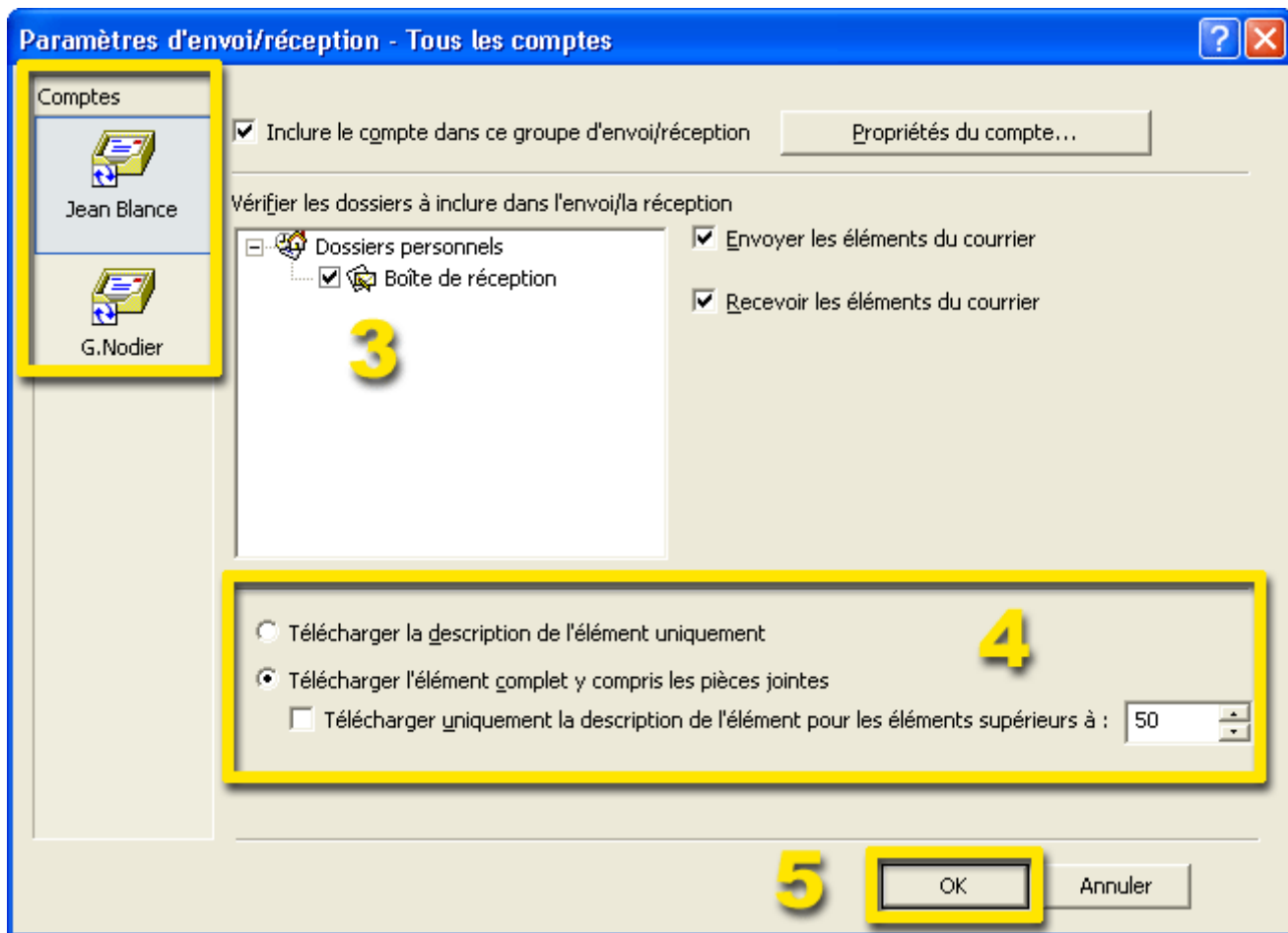


1. Dans le menu **outils**, sélectionnez la commande **paramètres d'envoi/réception - définir les groupes d'envoi/réception**.

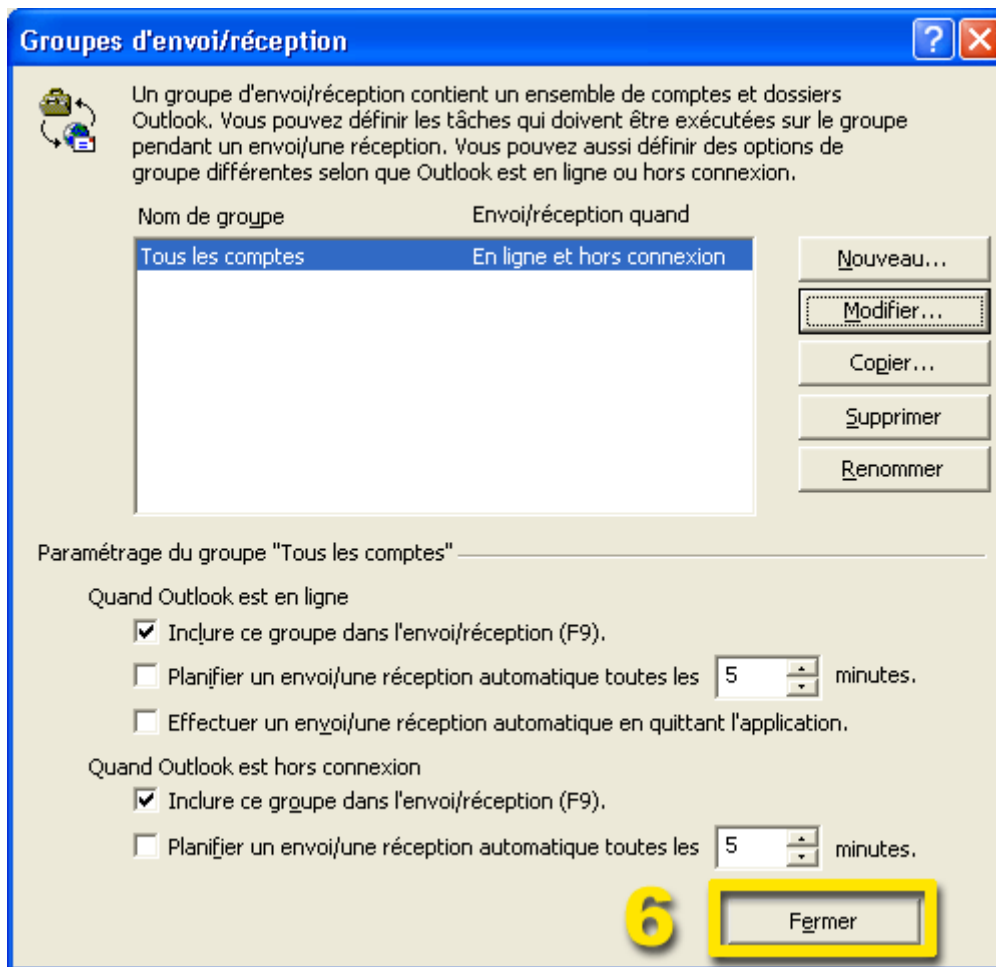
2



2. Cliquez sur **modifier**.



3. Si les comptes sont plusieurs, sélectionnez celui pour lequel vous voulez limiter le volume des messages.
4. Activez **télécharger l'élément complet, y compris les pièces jointes**. Et définissez-en le **volume maximum en ko**.
5. Confirmez par **OK**.



6. Cliquez sur **fermer**.