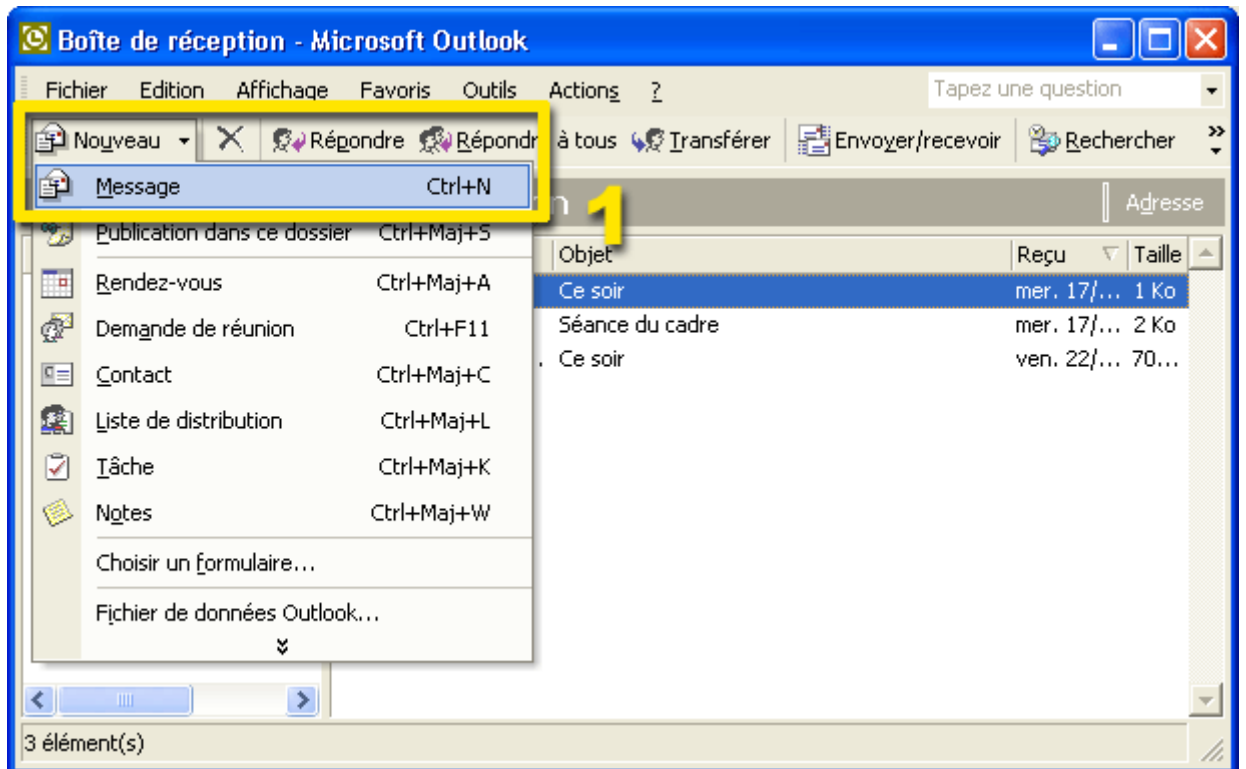


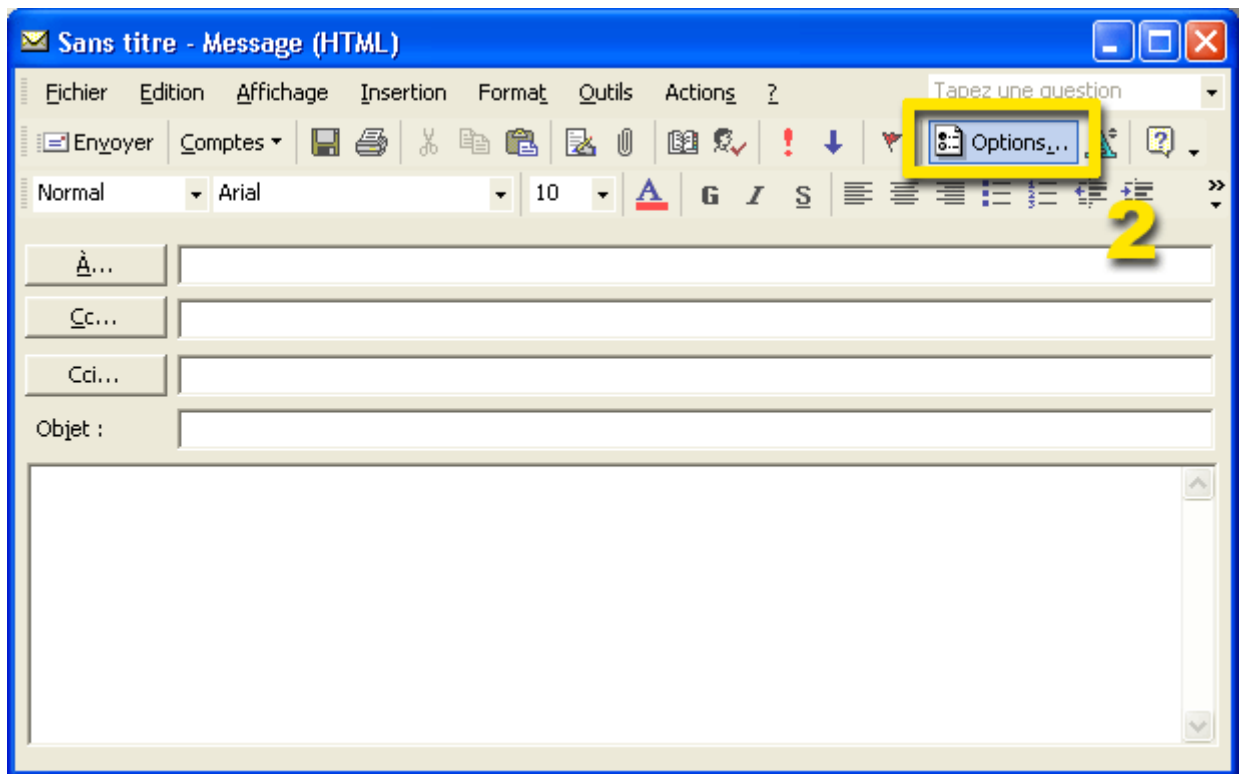
Définir le niveau d'importance

1

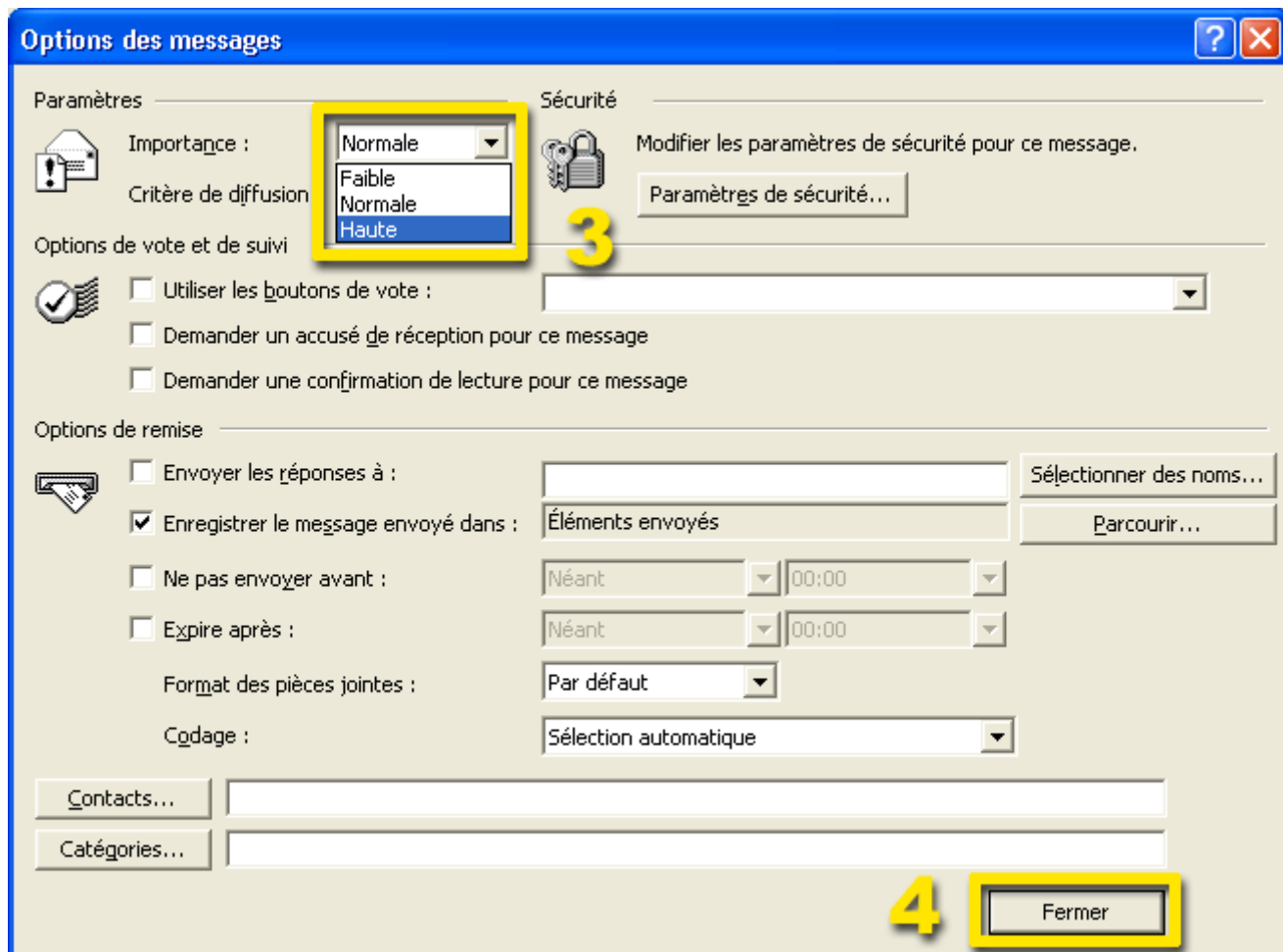


1. Dans la **barre d'outils**, cliquez sur **nouveau - message**.

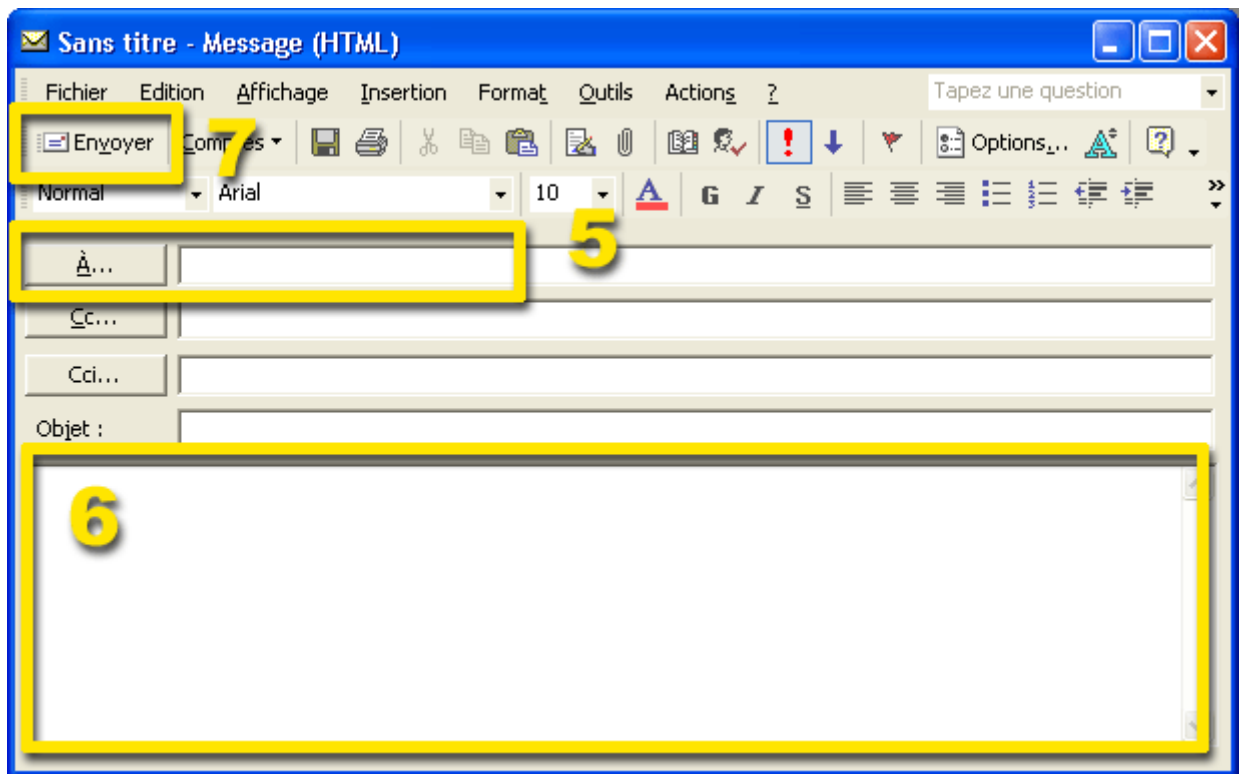
2



2. Cliquez sur le bouton de commande **options**.



3. Définissez le **niveau d'importance** de votre message.
4. Cliquez sur **fermer**.



5. Entrez l'**adresse de messagerie** du **destinataire**.
6. Entrez le **message**.
7. Cliquez sur **envoyer**.