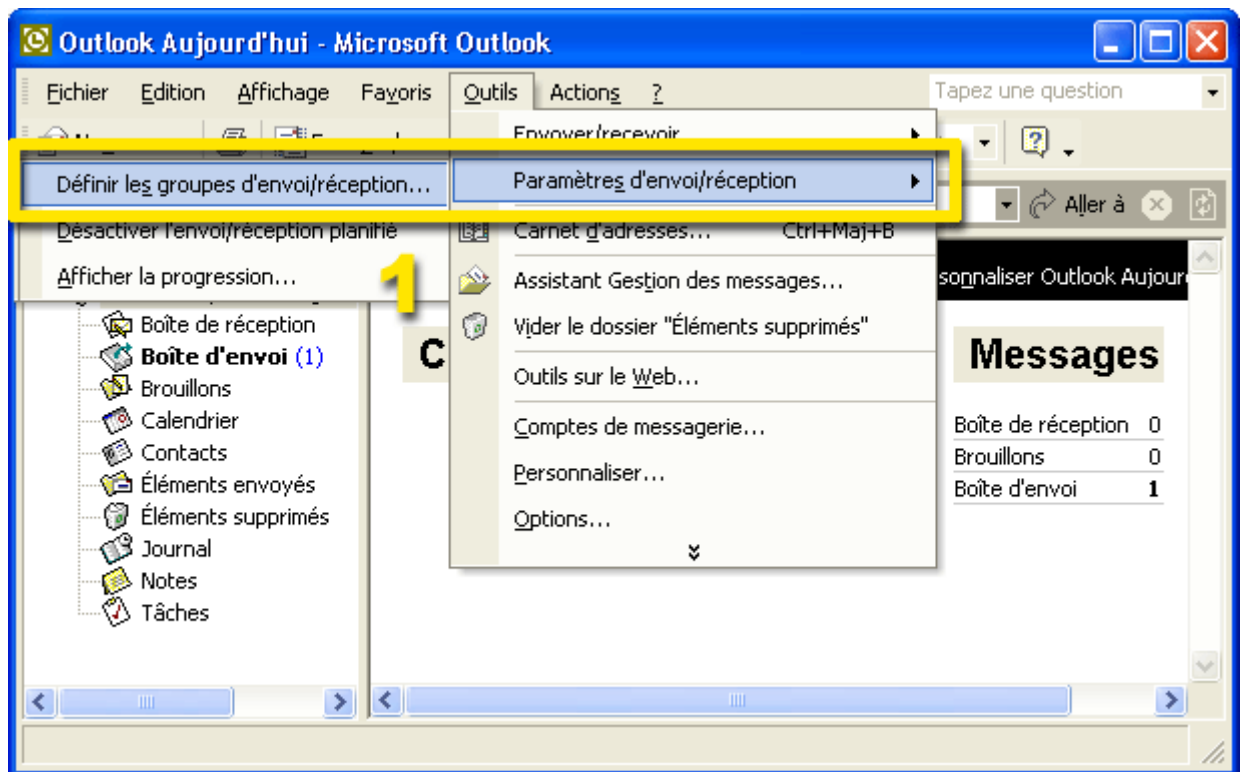


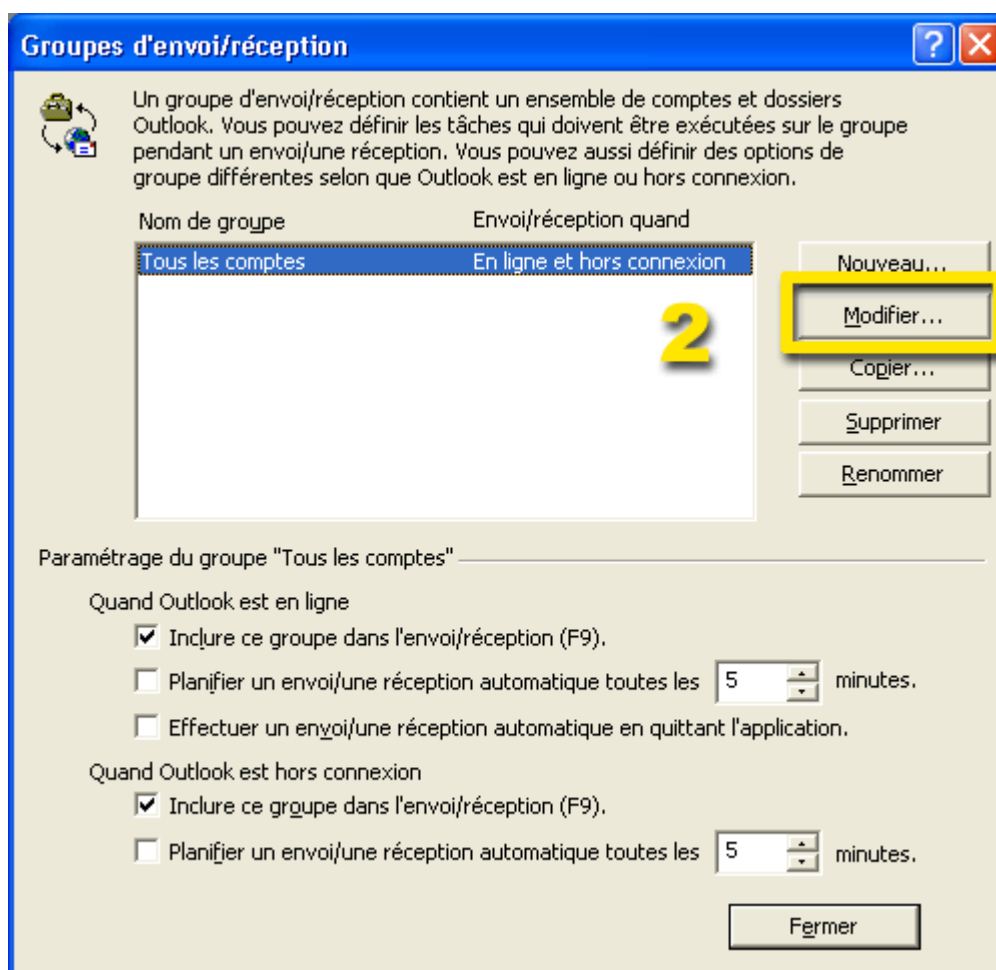
Appeler plusieurs comptes de messagerie

1

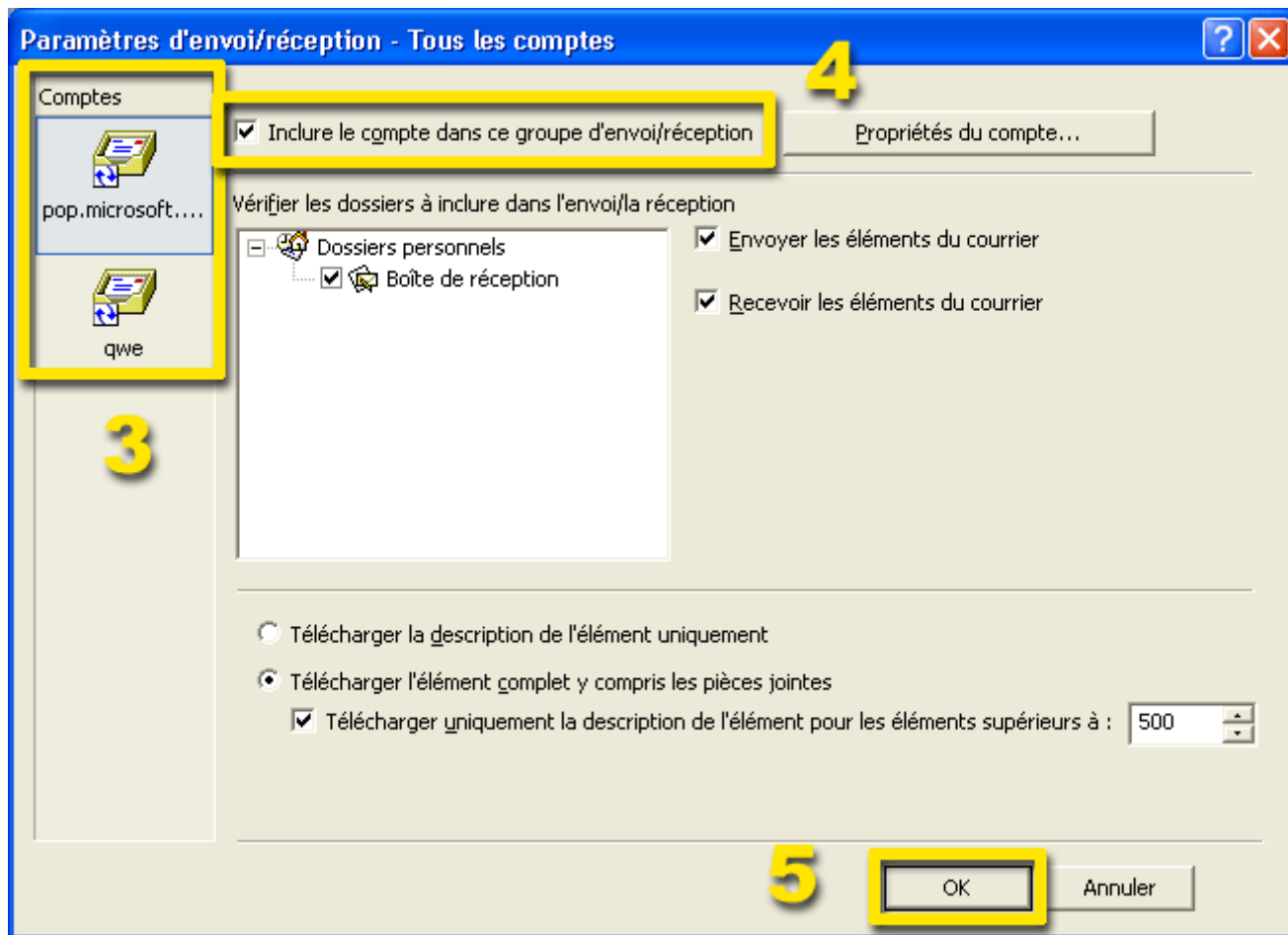


1. Dans le menu **outils**, sélectionnez la commande **paramètres d'envoi/réception - définir les groupes d'envoi/réception**.

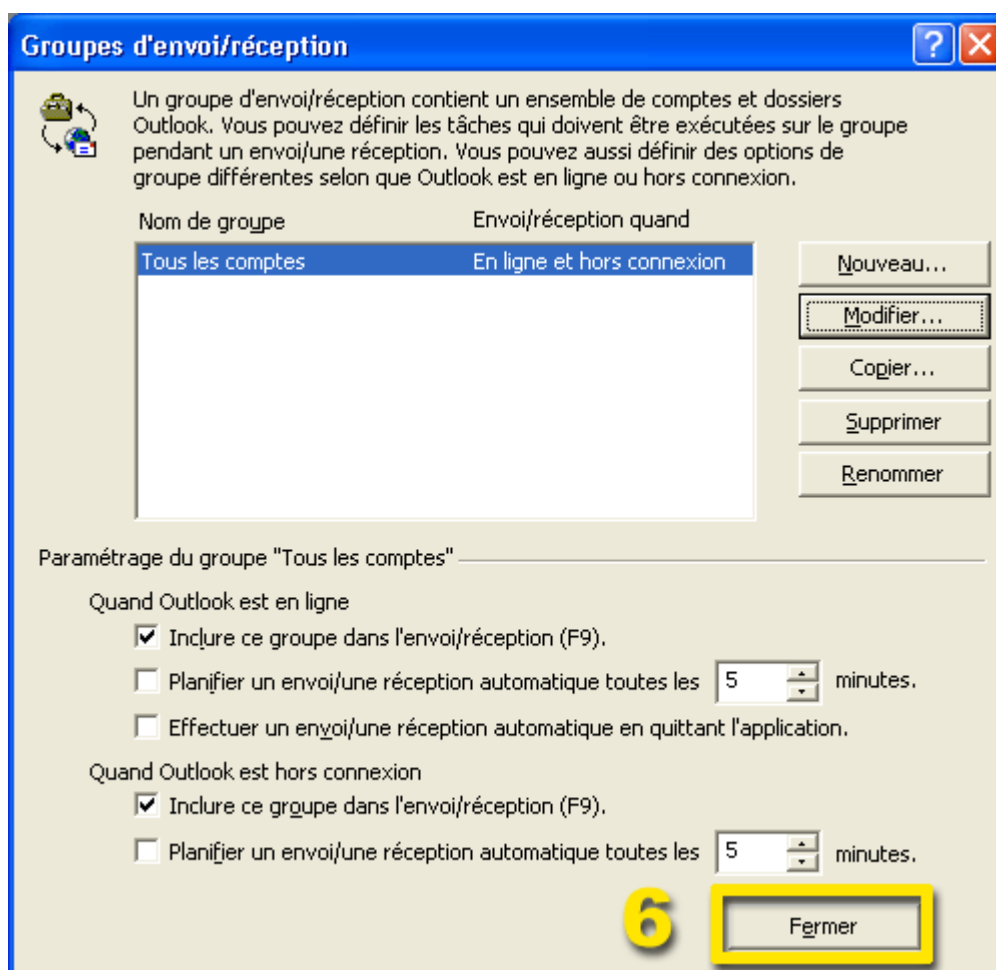
2



2. Cliquez sur **modifier**.



3. Sélectionnez successivement les comptes que vous désirez appeler.
4. Activez chaque compte de ce groupe d'envoi/réception que vous désirez inclure.
5. Confirmez par **OK**.



6. Cliquez sur **fermer**.