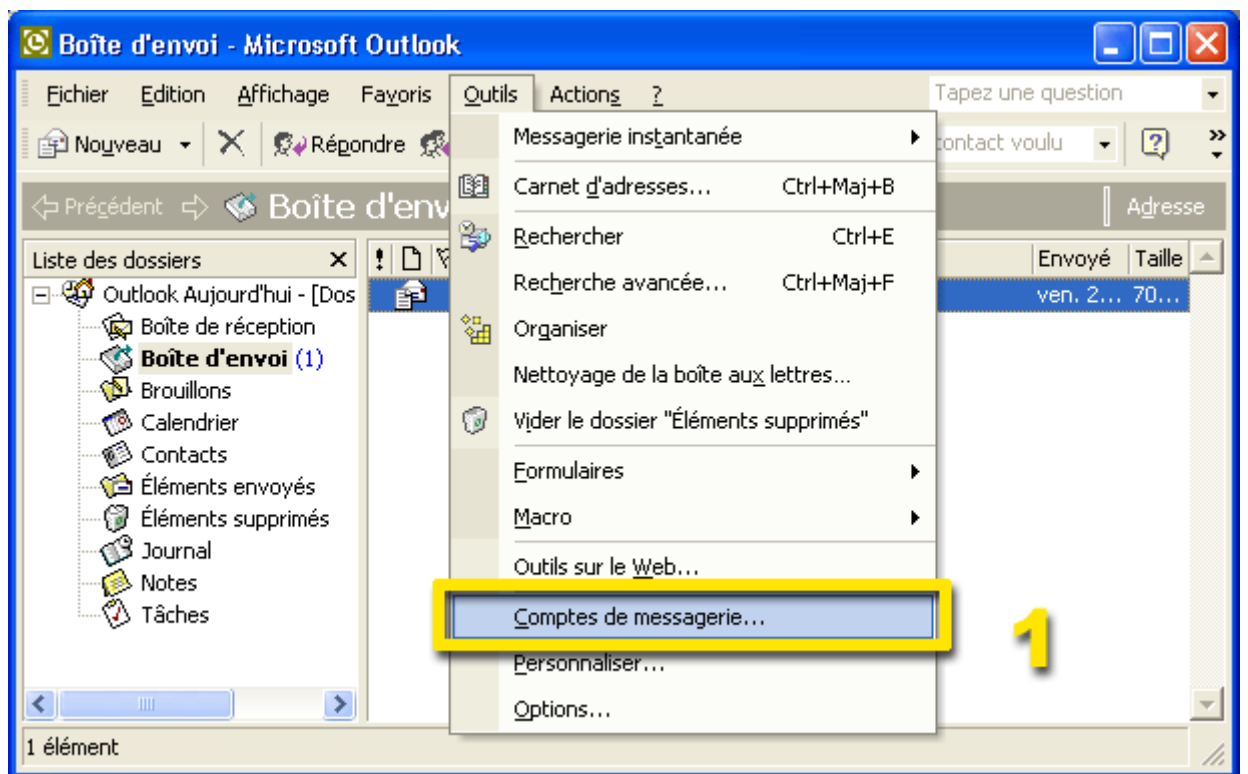


Créer un compte de messagerie

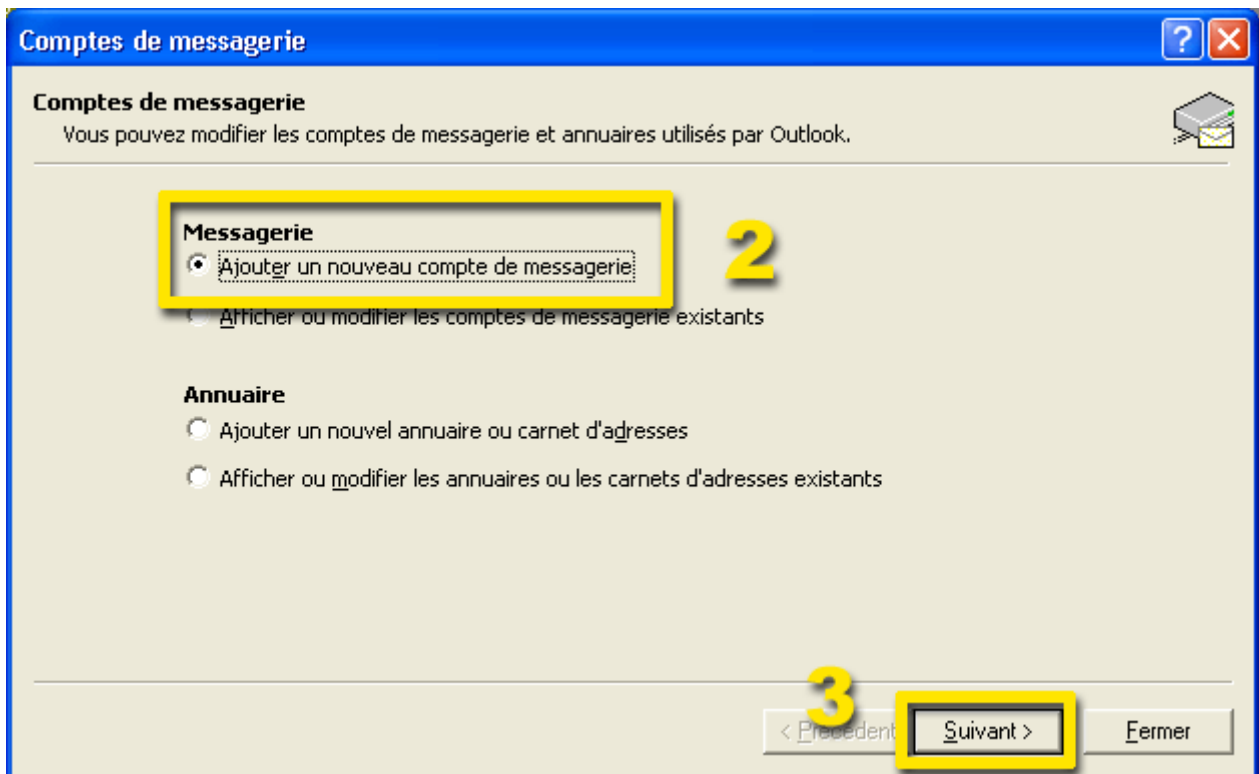
1



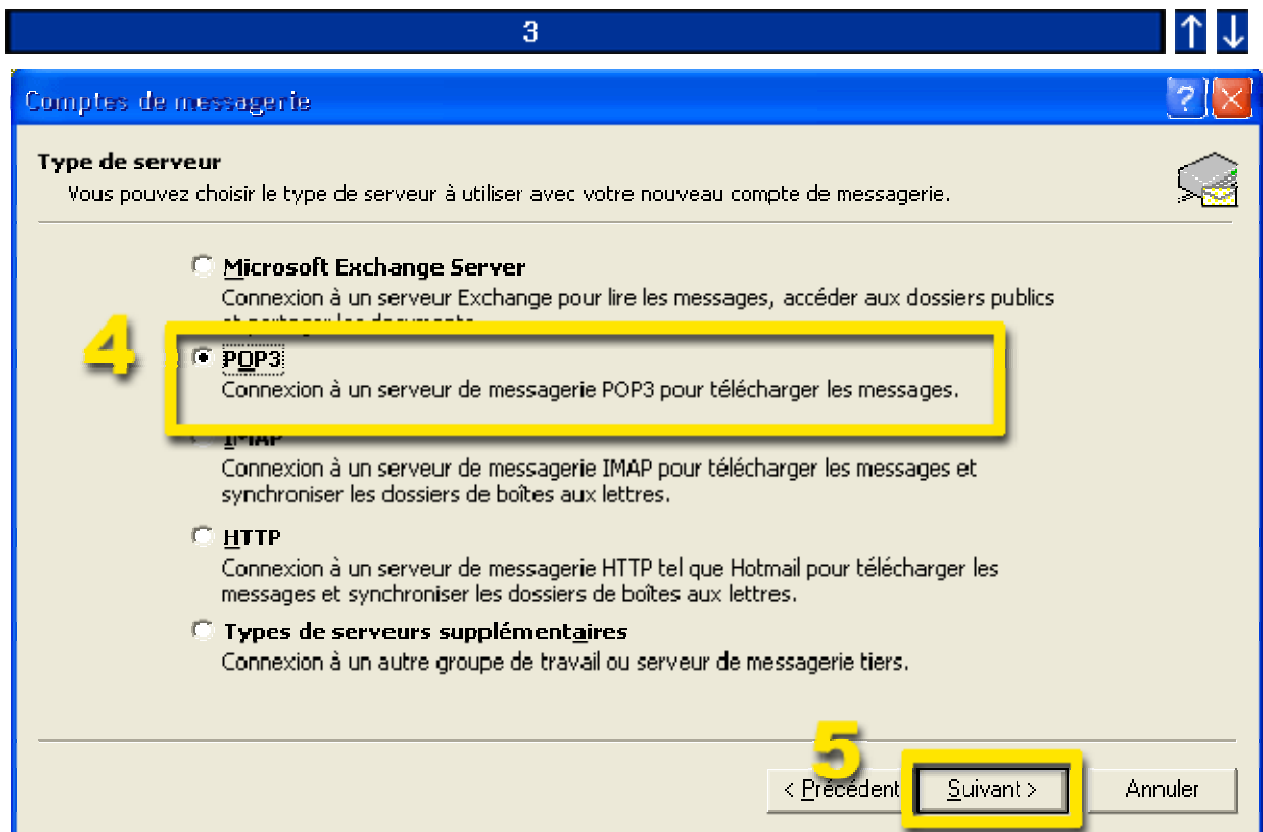
1. Dans le menu **outils**, sélectionnez la commande **comptes de messagerie**.

2





2. Activez **ajouter un nouveau compte de messagerie**.
3. Cliquez sur **suivant**.



4. Activez **POP3**. Ce paramétrage correspond au cas normal.

5. Cliquez sur **suivant**.

4

↑ ↓

Comptes de messagerie

Paramètres de messagerie Internet (POP3)

Chacun de ces paramètres est obligatoire pour que votre compte de messagerie fonctionne.

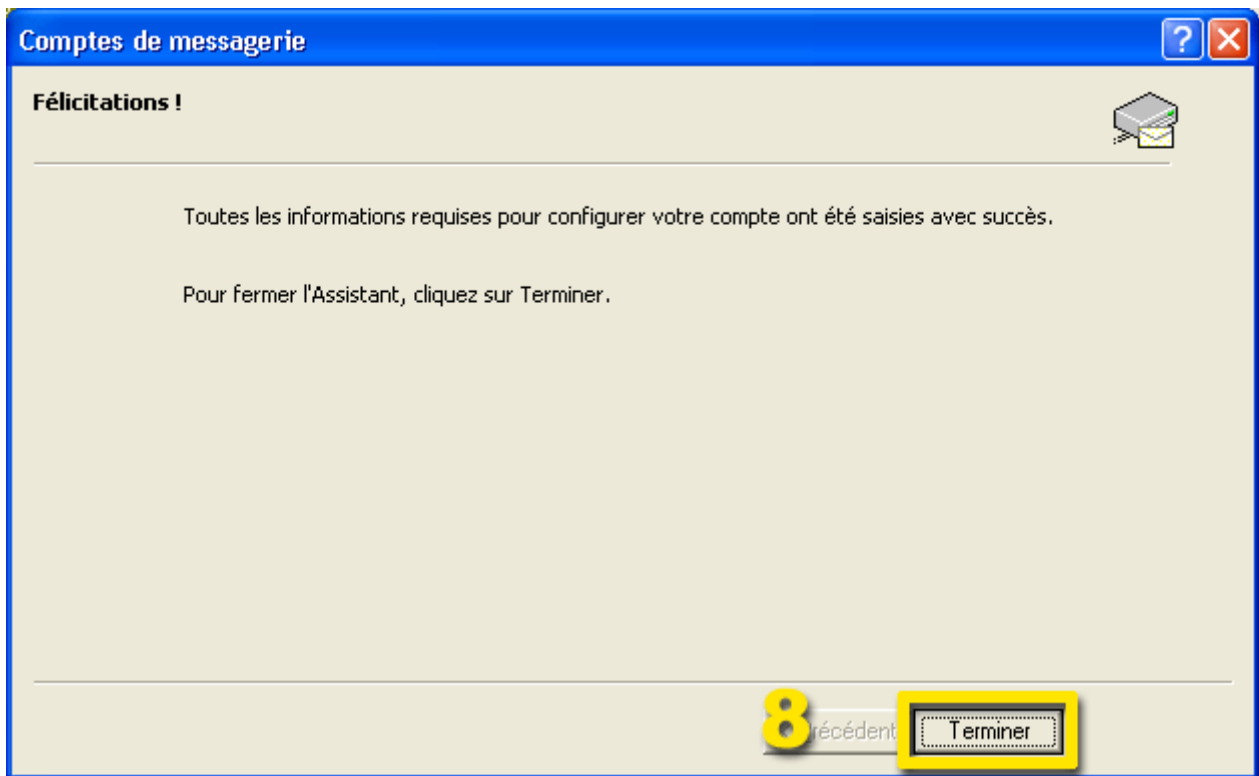
Informations utilisateur	Informations sur le serveur
Votre nom : <input type="text" value="Jean Blace"/>	Serveur de courrier entrant (POP3) : <input type="text" value="pop.microsoft.com"/>
Adresse de messagerie : <input type="text" value="jean.b@microsoft.com"/>	Serveur de courrier sortant (SMTP) : <input type="text" value="smtp.microsoft.com"/>
Informations de connexion	Tester les paramètres
Nom d'utilisateur : <input type="text" value="Blace"/>	Lorsque vous avez complété les informations demandées à l'écran, testez votre compte en cliquant sur le bouton ci-dessous (connexion réseau obligatoire).
Mot de passe : <input type="password" value="****"/>	
<input checked="" type="checkbox"/> Mémoriser le mot de passe	<input type="button" value="Tester les paramètres du compte..."/>

Se connecter à l'aide de l'authentification par mot de passe sécurisé (SPA)

7

6. Entrez votre **adresse de messagerie** et les indications que vous avez reçues de votre fournisseur.
7. Cliquez sur **suivant**.





8. Cliquez sur **terminer**.