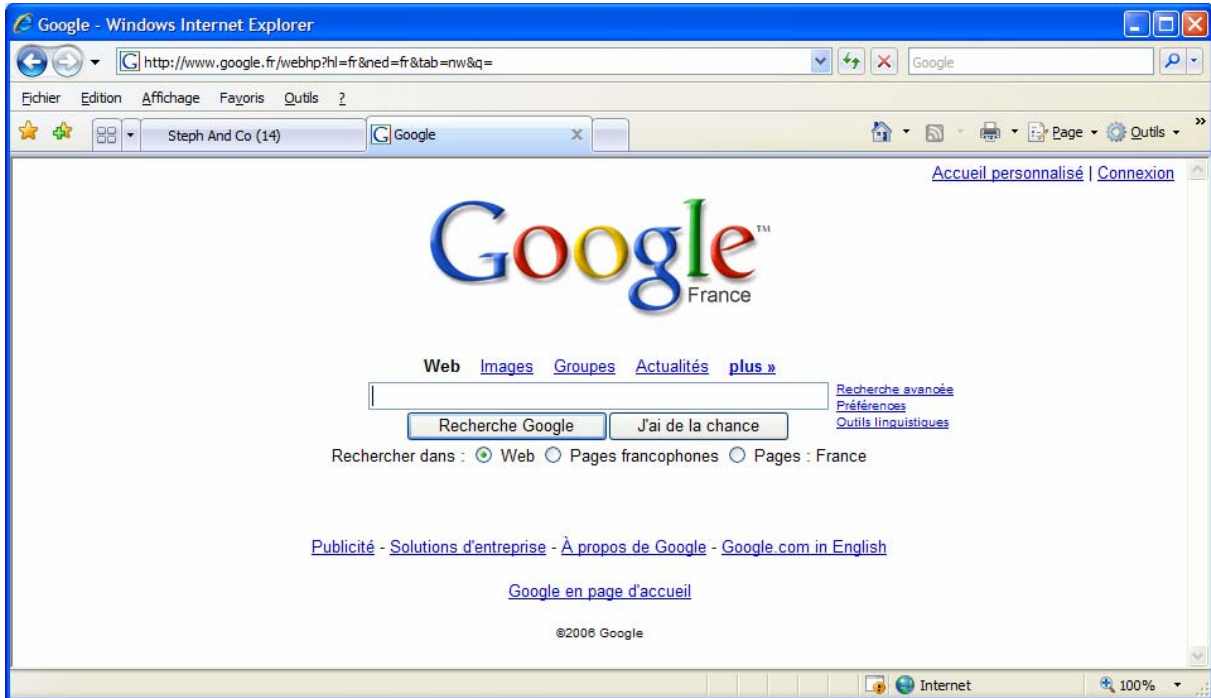
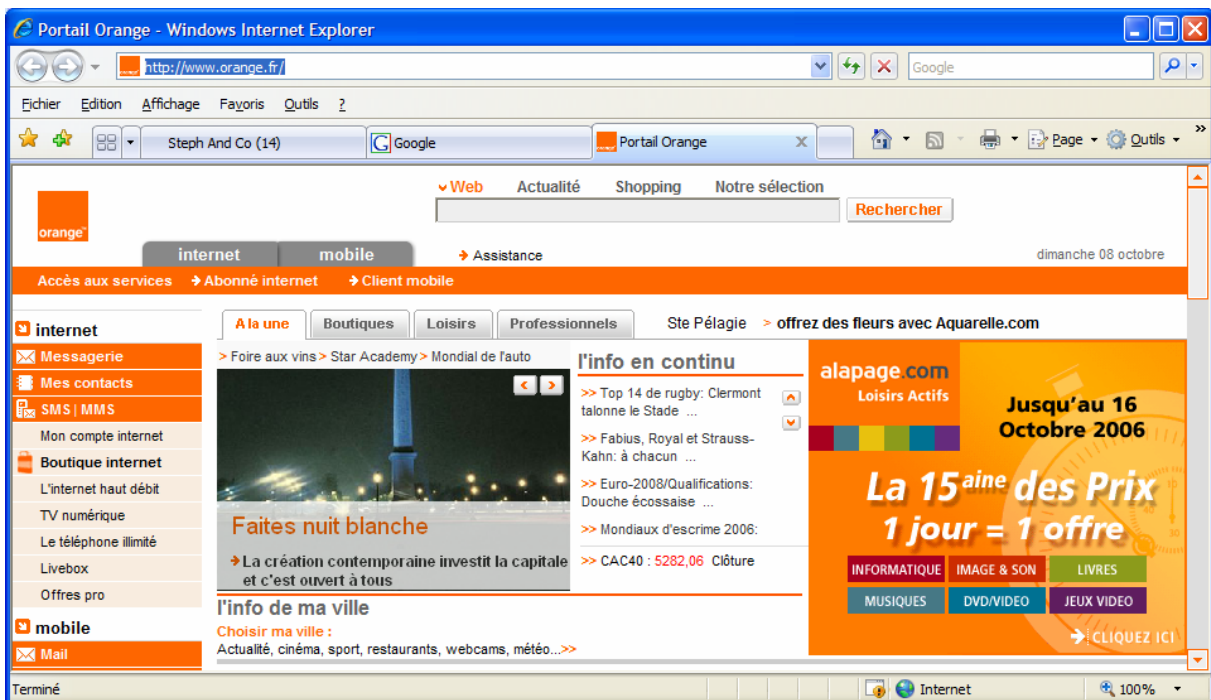


INTERNET EXPLORER – FIREFOX LES PORTAILS-LES PAGES D'ACCUEIL

Google : <http://www.google.fr>



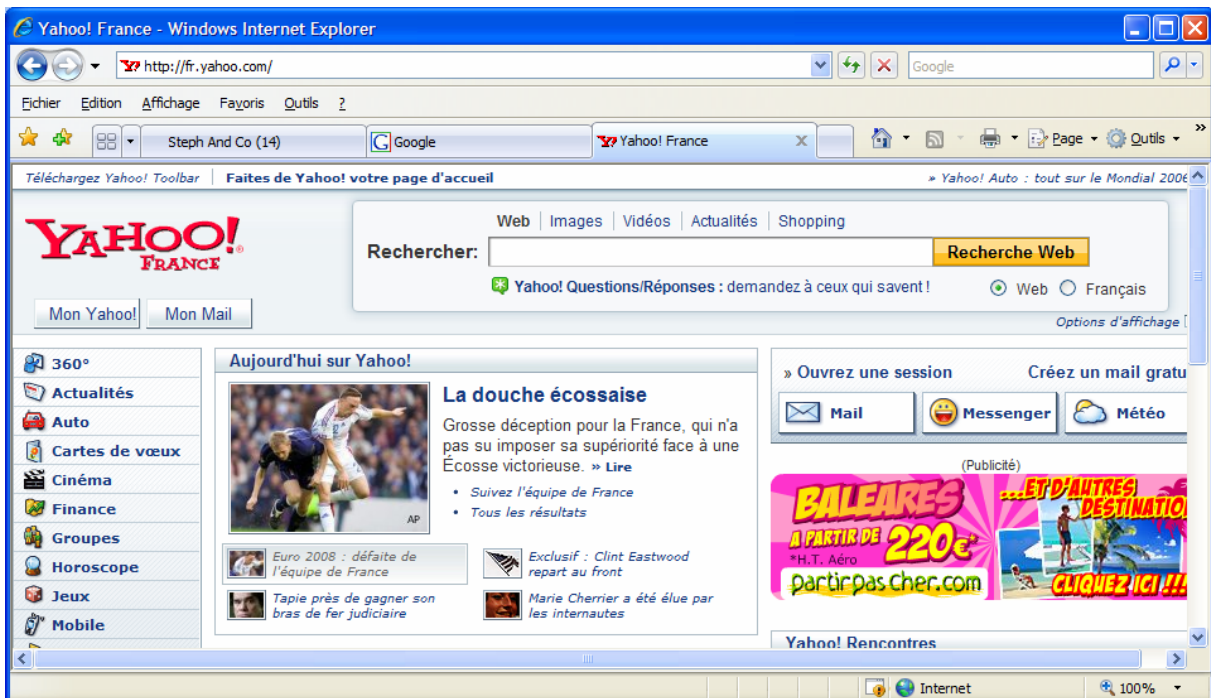
Wanadoo/orange: <http://www.orange.fr>



Msn: Windows live: <http://www.msn.fr/>



Yahoo: <http://www.yahoo.fr>



Toutes ces pages peuvent devenir votre page de démarrage lors de l'ouverture de votre navigateur (Internet Explorer ou Firefox) après quelques clics... Mais ces portails sont assez « rigides ».

Avec l'avènement de la technologie Web 2.0 (<http://www.internetactu.net/?p=6144>) Et les technologies de langages de programmation JavaScript et Ajax (consulter le Wikipedia http://fr.wikipedia.org/wiki/Asynchronous_JavaScript_And_XML), il existe des portails pouvant se moduler en fonction de ce que vous désirez y mettre !).

Des exemples :

Météo

Au lieu de se rendre sur le site de météo France et ensuite de paramétrer vos favoris Ici : <http://www.meteofrance.com/FR/mameteo/prevVille.jsp?LIEUID=FR56121> Et recevoir une multitude de Pop-up et de publicité !

Email :

Savoir si vous avez reçu des emails : se connecter sur Outlook puis envoyer recevoir ou se connecter à son web mail pour y consulter ses emails,

Moteur de recherche :

En 1 clic choisir son moteur !

Les favoris :

Cliquer, organiser ses favoris, vous pouvez avoir vos favoris préférés directement sur votre bureau

Les flux RSS :

(Des infos, news venant d'autres sites internet) en direct sur votre bureau

Tous ces exemples peuvent se retrouver sur une seule page d'accueil personnalisée pour vous et par vous en quelques clics.

Tout ceci pour un gain de temps et en un coup d'œil connaître les dernières news ! Ce portail vous le retrouvez chez vous sur votre ordinateur, mais aussi sur n'importe quel ordinateur en se connectant à son compte... mais voici les explications :

Dans ce tuto, je vous parlerai de deux portails modulables :

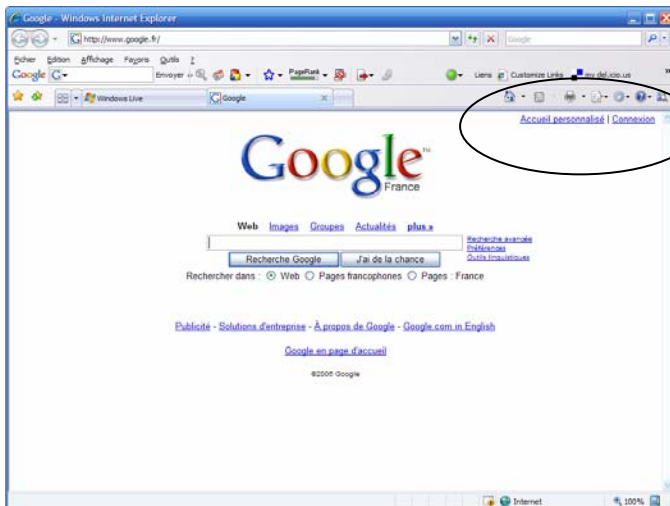
Celui du très cher google (<http://www.google.fr/ig?hl=fr>), et celui de Netvibes (<http://www.netvibes.com/>)

(Sachez que Microsoft sur son site live (<http://www.live.com>) a sorti exactement le même portail modulable)

1ere Partie : Le portail « modulable » façon Google

En se connectant sur le site Web : <http://www.google.fr/>

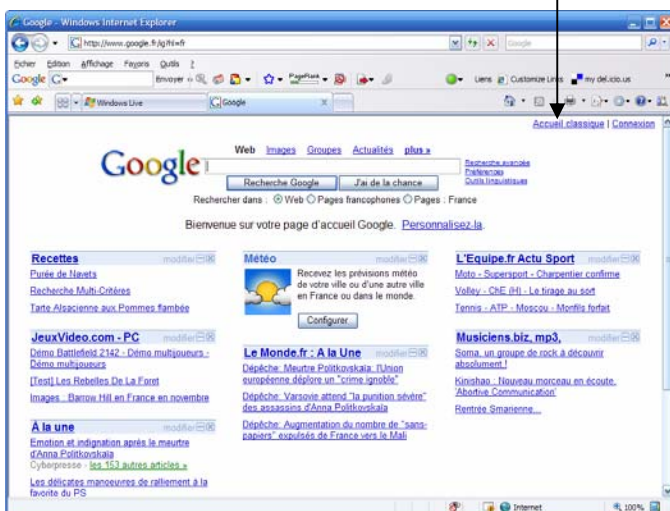
On se retrouve avec une page de ce genre :



En haut de la page vous avez un lien :

Accueil personnalisé | Connexion

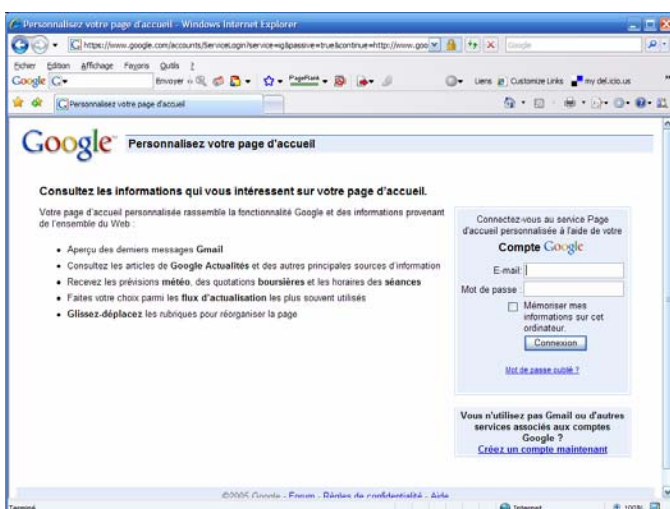
Le fait de cliquer sur « Accueil personnalisé »



Vous vous retrouvez avec un portail un peu plus complet !

Mais pas encore personnalisé pour VOUS !

Le fait de cliquer sur « connexion » vous permet de vous connecter à votre portail personnalisé.



On va prendre le cas création d'un compte
Cliquez sur « Créer un compte maintenant »
Voici un exemple de création de compte

Informations obligatoires pour le compte Google

Votre adresse e-mail actuelle:
exemple : myname@example.com. Cette adresse vous permettra de vous connecter à votre compte.

Choisissez un mot de passe: [Niveau de sécurité du mot de passe : Élevé\(e\)](#)
Cette chaîne doit comporter 6 caractères au minimum.

Veillez resaisir votre mot de passe :

Mémoriser mes informations sur cet ordinateur.

La création d'un compte Google active Recherche personnalisée, qui affiche les résultats de recherche les plus pertinents en fonction de votre historique des recherches [et bien d'autres informations encore](#).

Activer le service Recherche personnalisée.

Mise en place du service Page d'accueil personnalisée

Zone géographique :

Vérification des mots : Entrez les caractères figurant dans l'image ci-dessous.





La casse n'est pas prise en compte.

Conditions d'utilisation : Vérifiez les informations de compte Google indiquées ci-dessus (modifiez-les si nécessaire) et prenez connaissance des conditions d'utilisation ci-dessous.

[Version imprimable](#)

Lorsque vous utilisez les services assurés par le moteur de recherche de Google (ci-après, les « Services de recherche Google »), vous acceptez d'être lié par les termes et conditions énoncés dans le présent document (ci-après, les « Conditions d'utilisation »). Selon le présent contrat, « Les Services de

En cliquant sur « J'accepte » ci-dessous, vous acceptez les [conditions d'utilisation](#) ci-dessus ainsi que les [règles de confidentialité](#).

- Veuillez cocher cette case afin de confirmer que vous avez lu et accepté l'ensemble des conditions d'utilisation et des règles visées ci-dessus. Assurez vous également que toutes les informations fournies sur cette page sont correctes (ou effectuez à présent toutes corrections nécessaires). En cliquant sur le bouton « J'accepte. Créer un compte » ci-dessous, vous validerez votre inscription et votre compte sera créé.

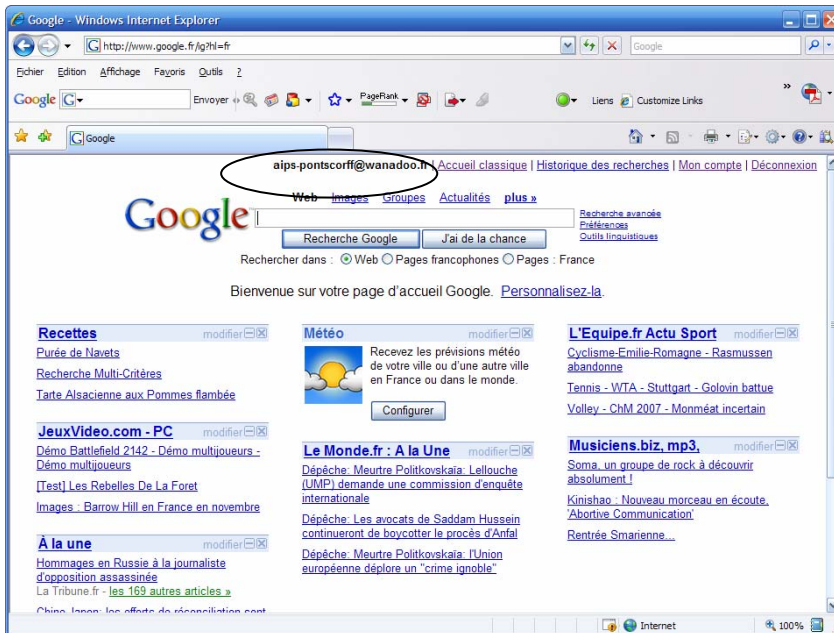
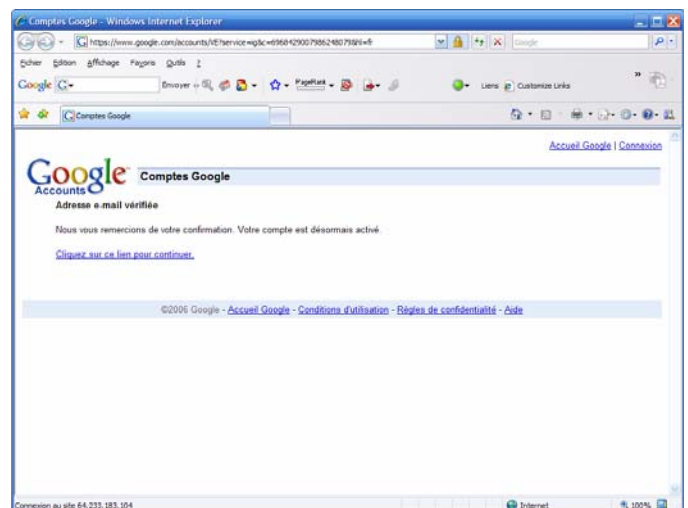
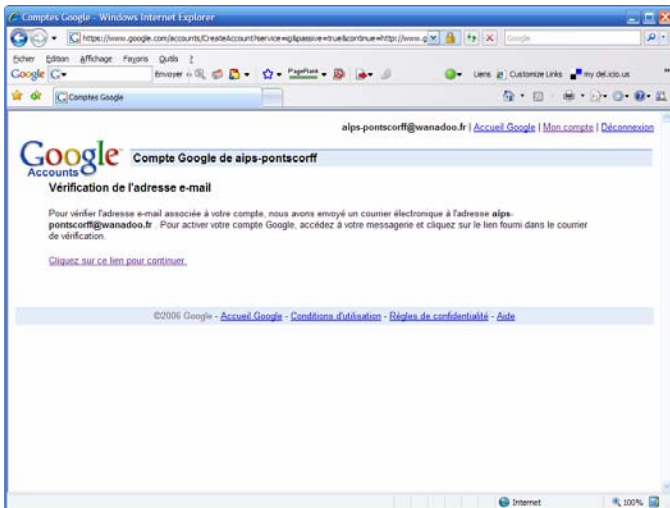
J'accepte. Créer un compte.

Et on finit par cliquer sur le bouton



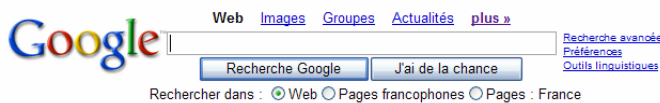
Pour éviter les abus, vous devez valider votre inscription, en consultant votre boîte email et cliquant sur le lien que vous recevrez, ceci validera votre inscription.

Après avoir cliqué sur le lien reçu dans l'email votre compte est validé.



En cliquant sur le lien « personnalisez-la » Vous aurez accès à une multitude de choix !

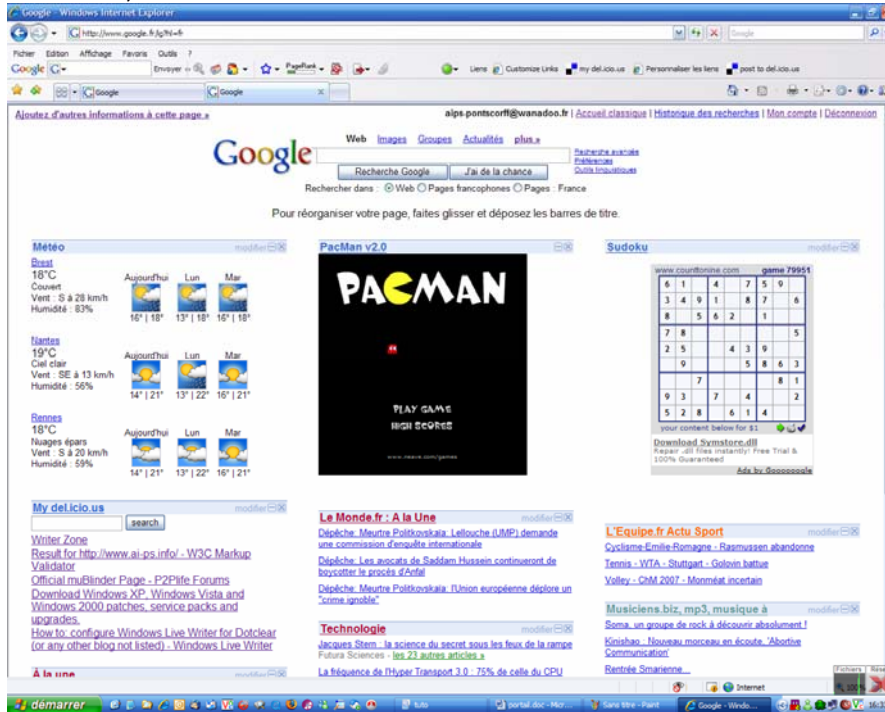
alps-pontcorff@wanadoo.fr | [Accueil classique](#) | [Historique des recherches](#) | [Mon compte](#) | [Déconnexion](#)



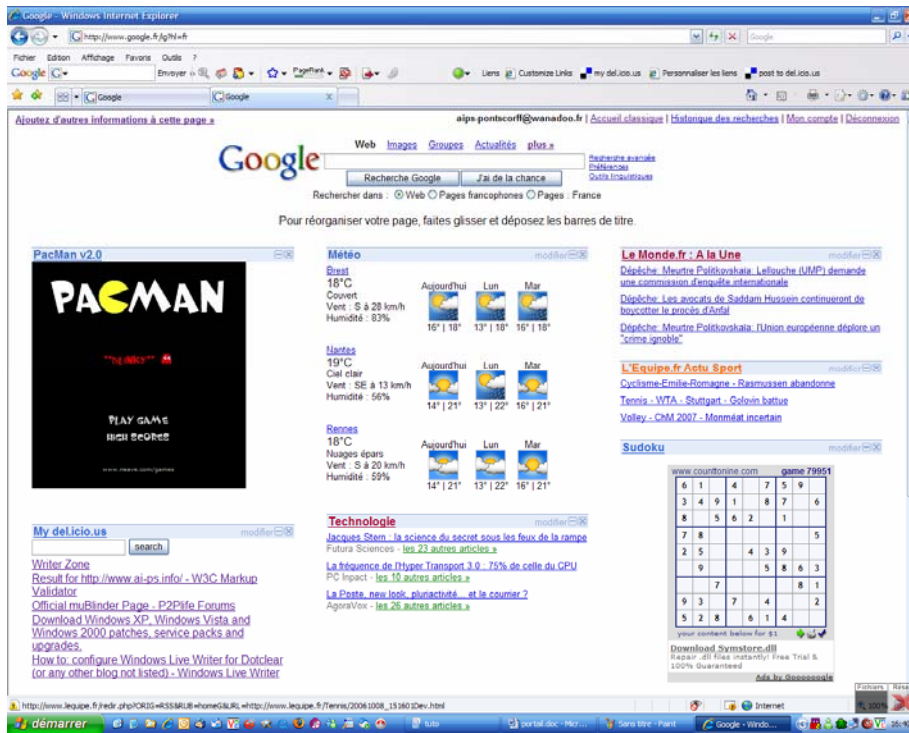
Pour commencer, sélectionnez le contenu qui vous intéresse. Ou faites votre choix parmi tous les contenus.

<input checked="" type="checkbox"/> Recettes	<input checked="" type="checkbox"/> Jeux Vidéo	<input type="checkbox"/> ZDNet	<input type="checkbox"/> Libération
<input checked="" type="checkbox"/> Météo	<input checked="" type="checkbox"/> Musiciens.biz	<input type="checkbox"/> VNUnet	<input type="checkbox"/> Le Nouvel Observateur
<input type="checkbox"/> Gmail	<input checked="" type="checkbox"/> Le Monde	<input checked="" type="checkbox"/> Google Actualités	<input type="checkbox"/> Eurosport
<input type="checkbox"/> Mes favoris	<input type="checkbox"/> Infos du Net	<input checked="" type="checkbox"/> L'Equipe	<input type="checkbox"/> Google Video

En cliquant sur « tous les contenus », Vous accéderez à une multitude de choix !
Voici un exemple fantaisiste !!! Rajout météo Brest, Nantes, Rennes, Rajout jeux Pacman, Sudoku



En cliquant sur **Ajoutez d'autres informations à cette page »**, vous pourrez agrémenter votre portail.
Vous pouvez déplacer les modules à votre gout en cliquant et « glisser-déplacer »
Voici le même portail, mais les modules sont à des emplacements différents.

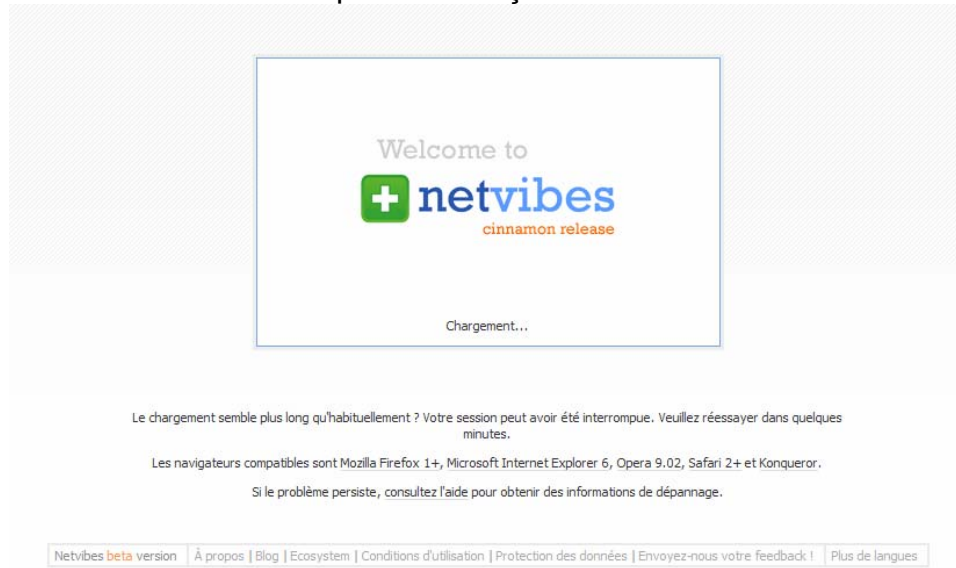


A vous de jouer !!!!

2eme Partie : Le portail « modulable » façon Netvibes

<http://www.netvibes.com>

Portail modulable créé par des français ...



A propos

Netvibes.com est la première page d'accueil sur mesure du web 2.0.

Ce service en ligne gratuit offre à chaque utilisateur la possibilité :

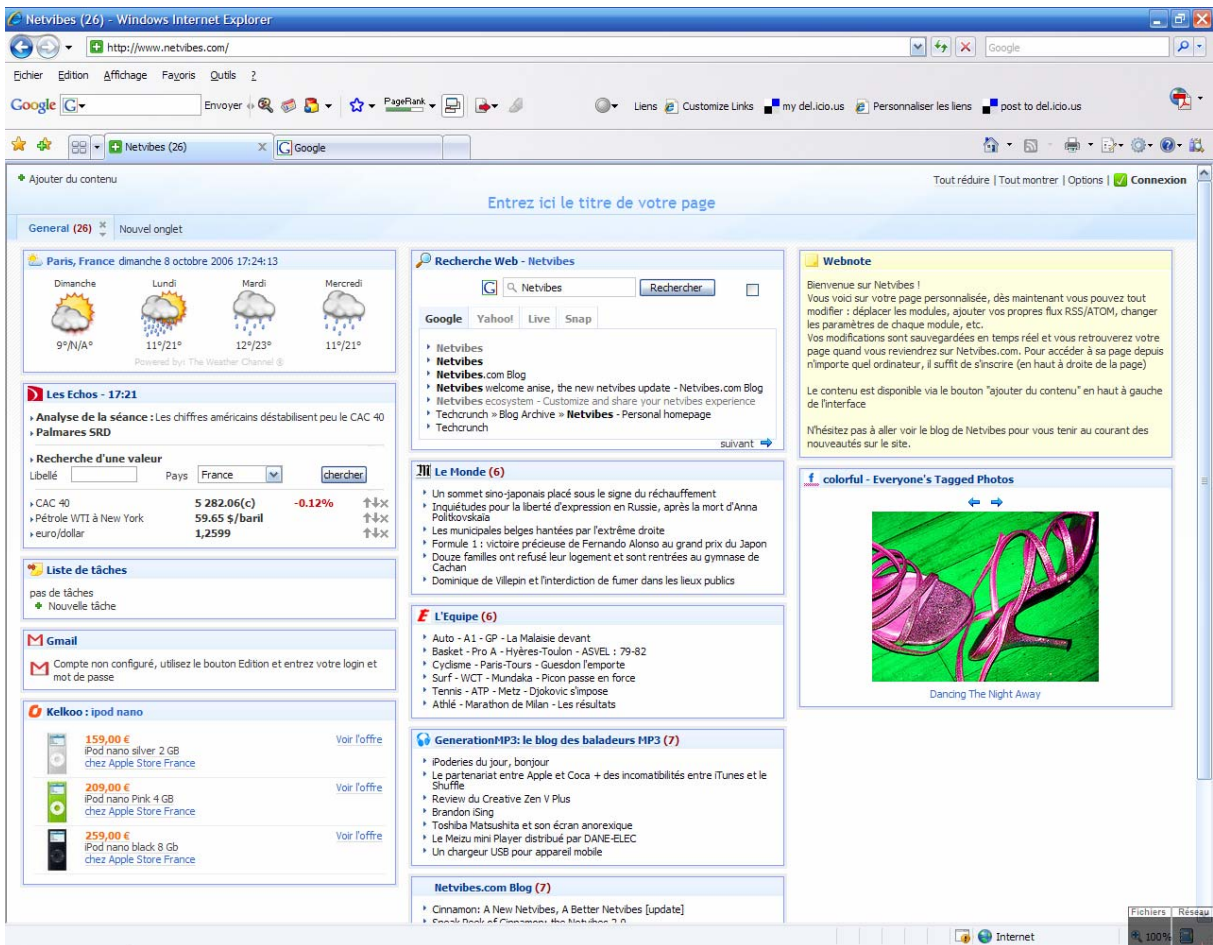
- de se créer un espace personnalisé avec le contenu qu'ils aiment.
- d'assembler les différents flux et services du web 2.0 grâce à une interface très intuitive
- d'accéder à son espace à tout moment et depuis n'importe quel ordinateur.

Grâce a **Netvibes** il est possible de consulter, modifier et intégrer l'ensemble de ses flux RSS grâce au lecteur et agrégateur RSS/ATOM intégré. Vous pouvez naturellement importer votre sélection de blogs et de flux RSS préférés en important votre fichier OPML.

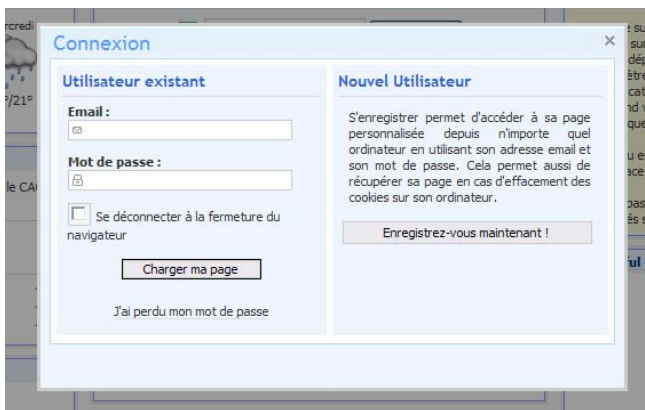
Vous pourrez également consulter, importer et écouter en toute facilité les podcasts de votre choix sans aucun logiciel supplémentaire.

En plus des contenus et flux RSS, **Netvibes** permet grâce à des modules spécialement développés de consulter un ou plusieurs comptes Gmail, d'ajouter des "webnotes" qui seront automatiquement sauvegardées, de consulter la météo, d'avoir accès à un outil de comparaison de prix, et bien d'autres applications à venir.

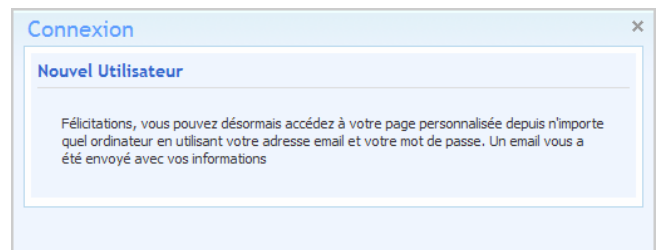
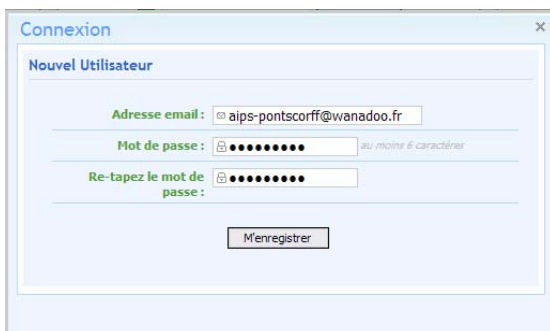
Voici le portail de « base » sans aucune personnalisation.

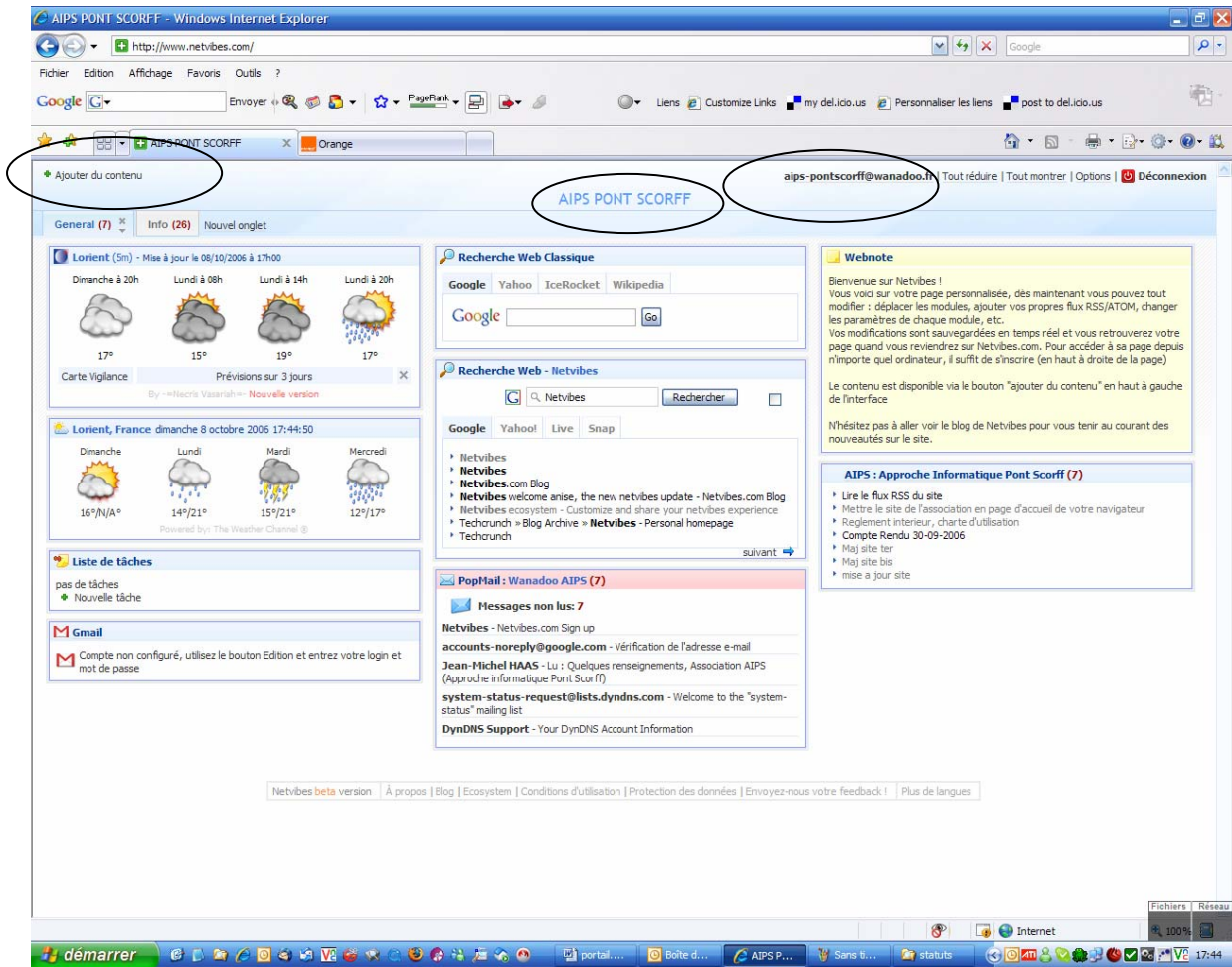


Tout en haut vous avez un lien pour vous connecter à votre portail, cliquer sur « connexion ».



Même principe que pour google, il faut soit s'identifier soit s'enregistrer





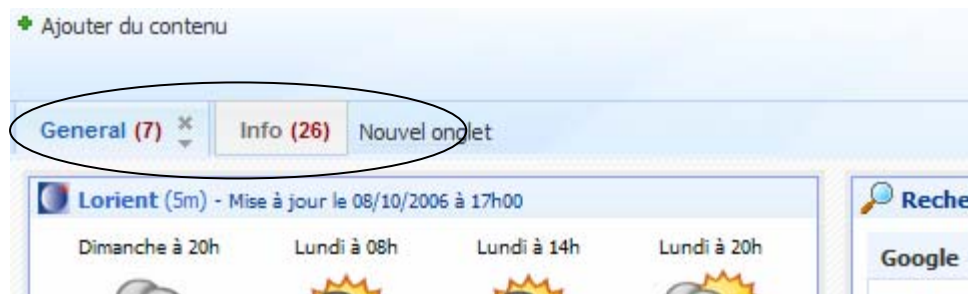
Vous aurez la météo de Lorient, un aperçu des emails, une liste de tâches, un bloc note, un moteur de recherche, les flux RSS de vos sites préférés ...

A vous de choisir ce que vous désirez !!!

Une multitude de modules existent et sont en cours de développement.

<http://eco.netvibes.com/>

Vous pouvez rajouter vos propres onglets sur votre portail :



A vous de jouer !!!