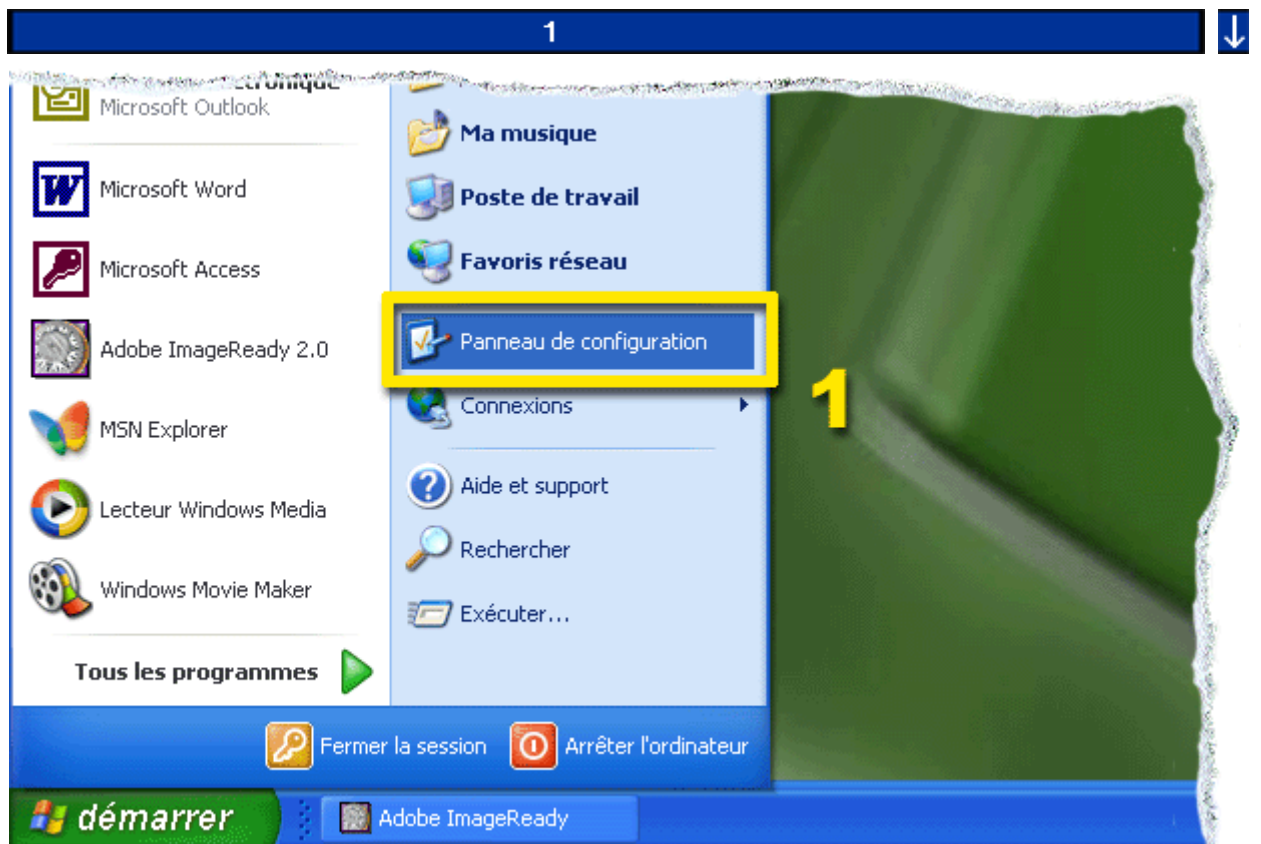
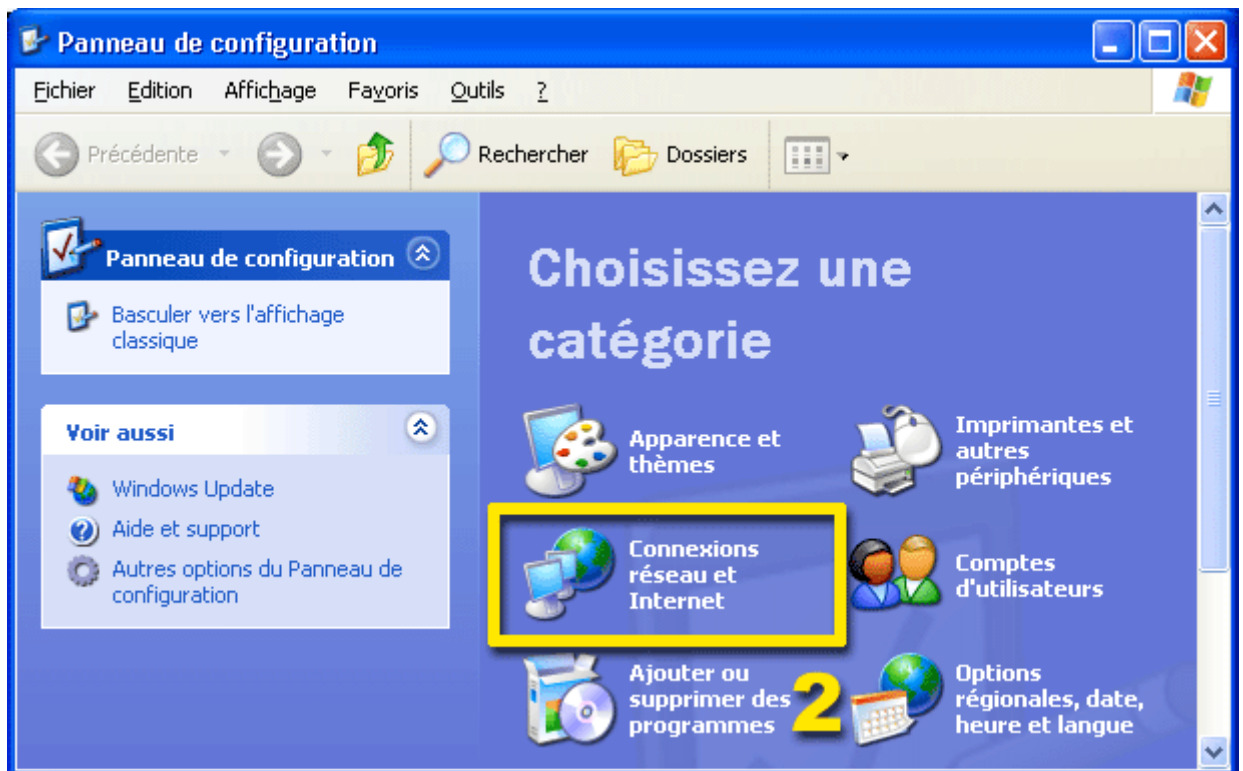


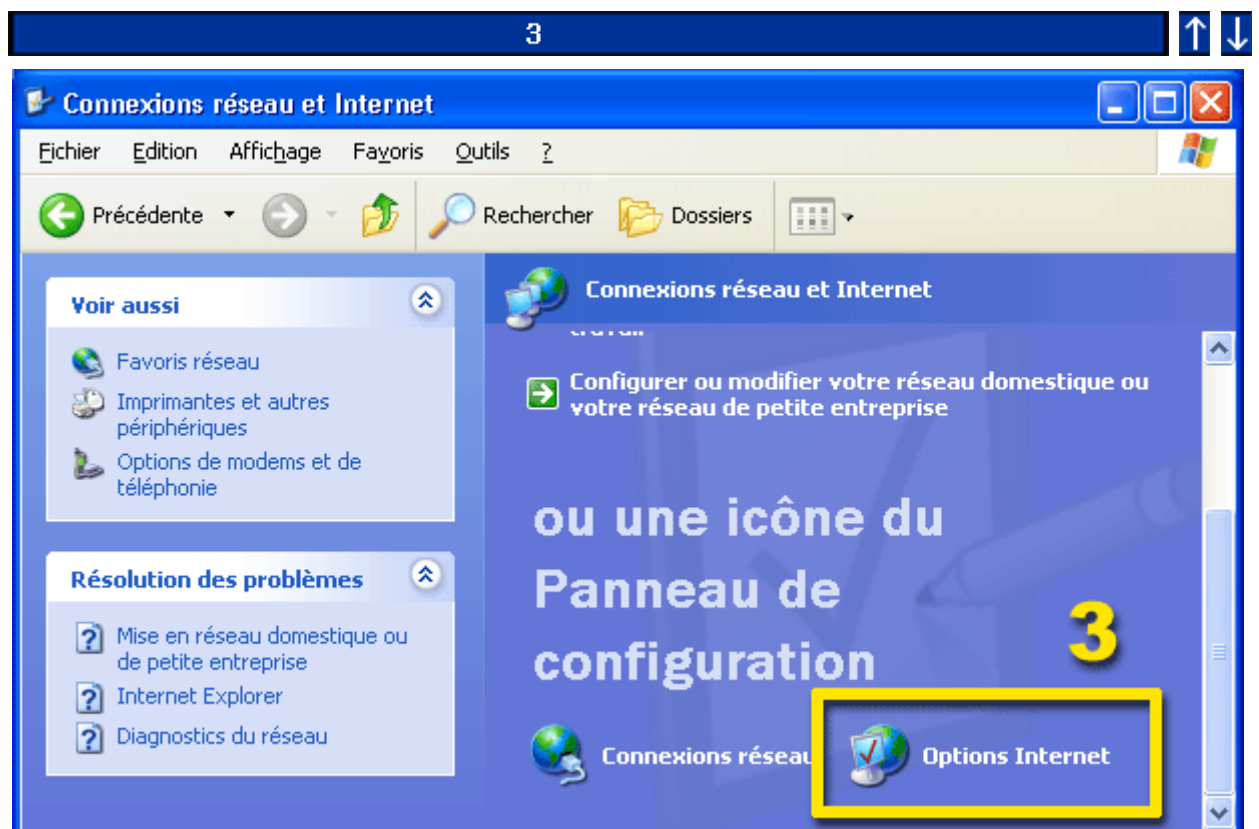
# Internet Explorer: régler filtres



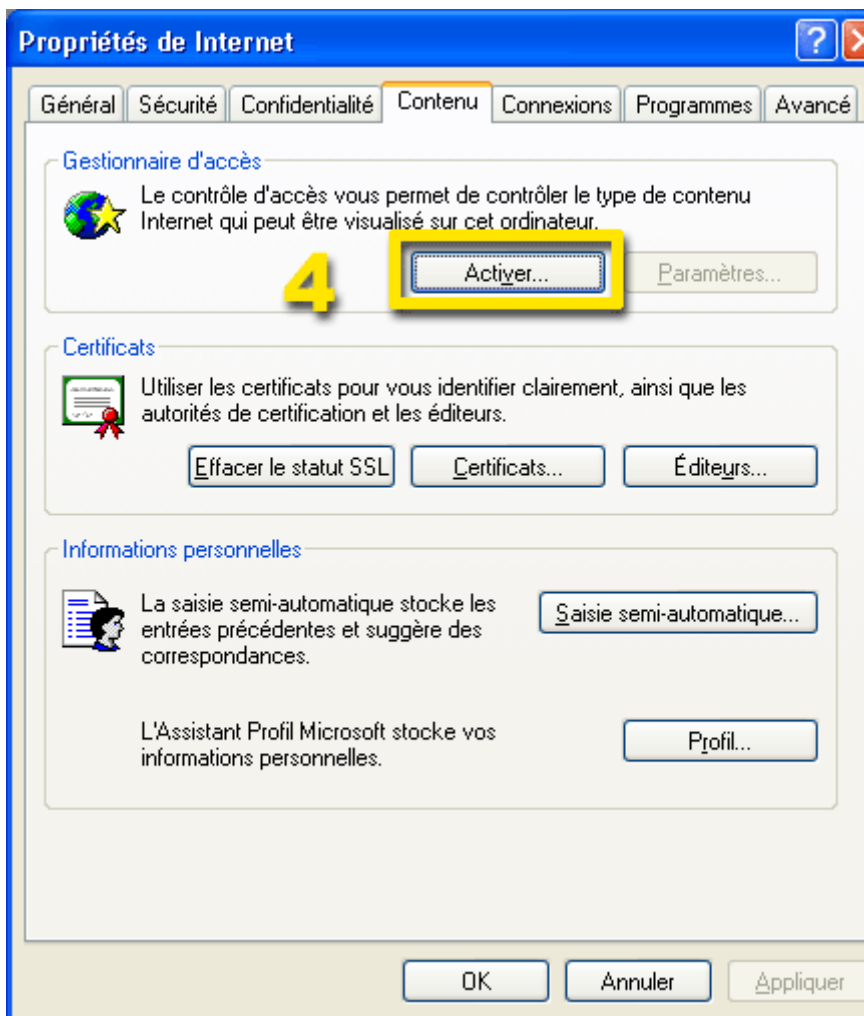
1. Cliquez sur **démarrer**. Sélectionnez la commande **panneau de configuration**.



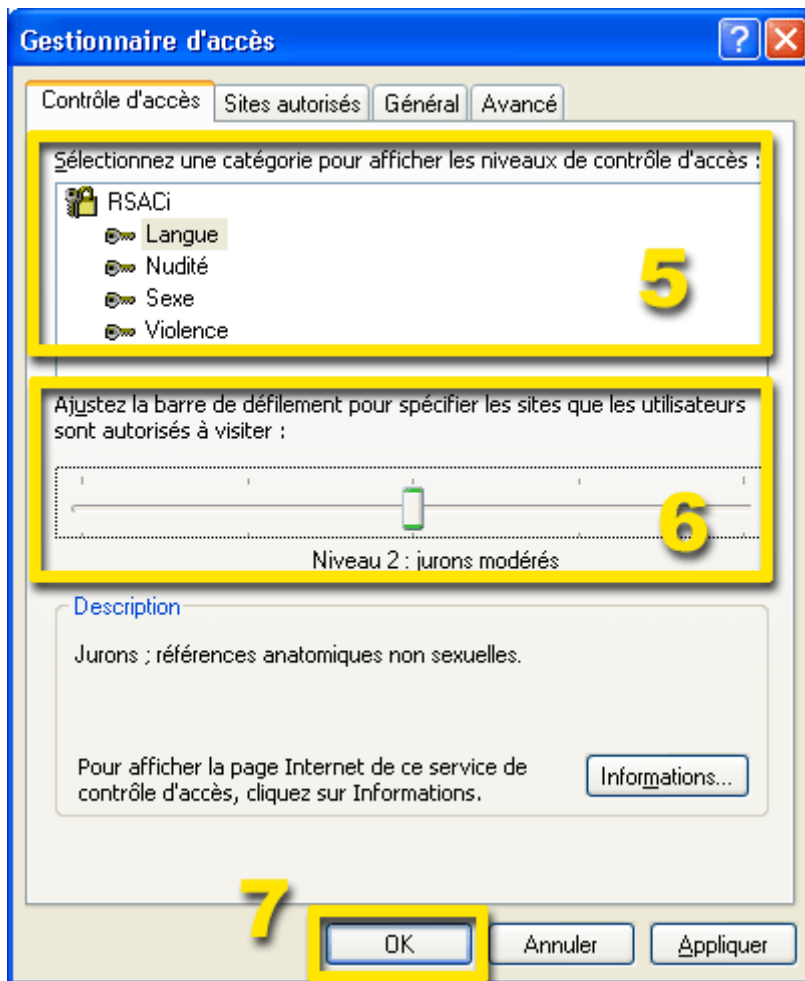
2. Sélectionnez **connexions réseau et Internet**.



3. Cliquez sur **options Internet**.



4. Dans le menu **contenu**, cliquez sur **activer**.



5. Dans le menu **contrôle d'accès**, spécifiez le domaine que vous désirez éliminer.
6. Déterminez le **niveau de contrôle d'accès**.
7. Confirmez votre choix par **OK**.

**Création d'un mot de passe de superviseur** ? X

Vous devez créer un mot de passe pour empêcher les utilisateurs non autorisés de modifier les paramètres du gestionnaire d'accès à Internet.

Seuls les détenteurs du mot de passe peuvent modifier, activer ou désactiver le gestionnaire d'accès à Internet.

Mot de passe :

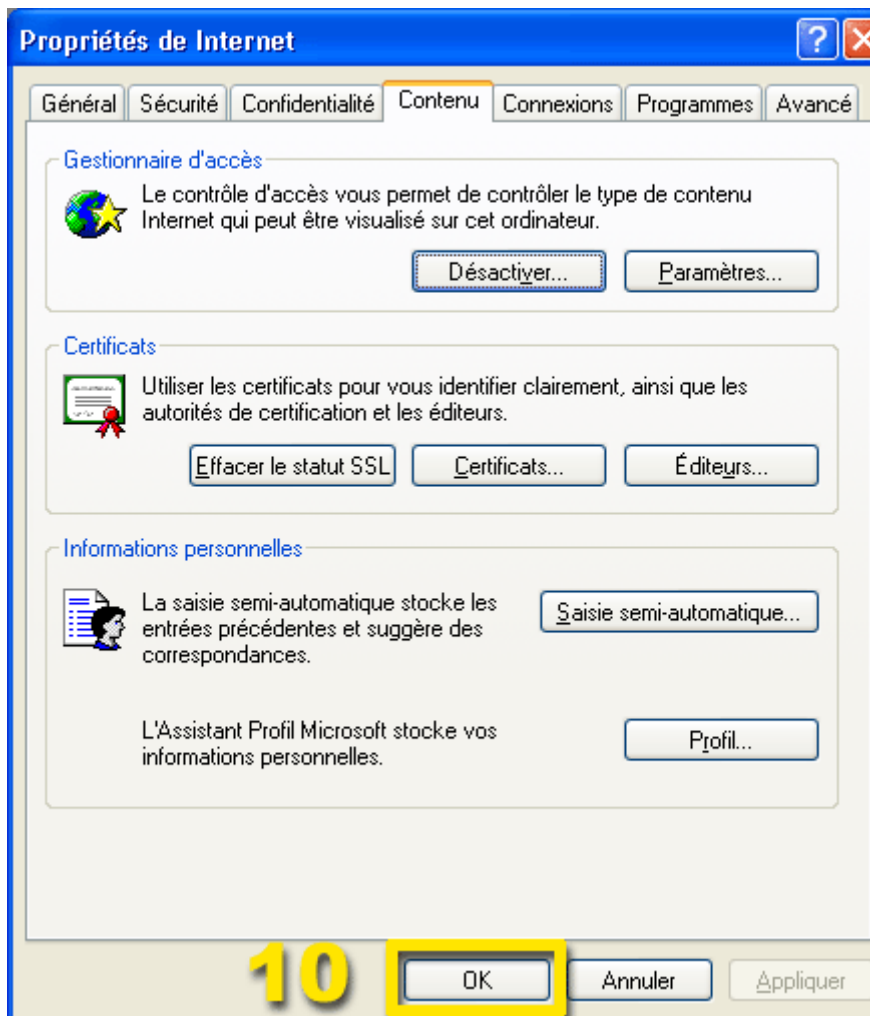
Confirmer le mot de passe :

Donnez une suggestion afin de vous aider à vous souvenir de votre mot de passe. Définissez la suggestion afin que d'autres utilisateurs ne puissent pas deviner facilement votre mot de passe.

Conseil :

9

8. Entrez un **mot de passe** pour empêcher les utilisateurs non autorisés de modifier vos paramètres.
9. Confirmez votre choix par **OK**.



10. Confirmez à nouveau votre choix par **OK**.