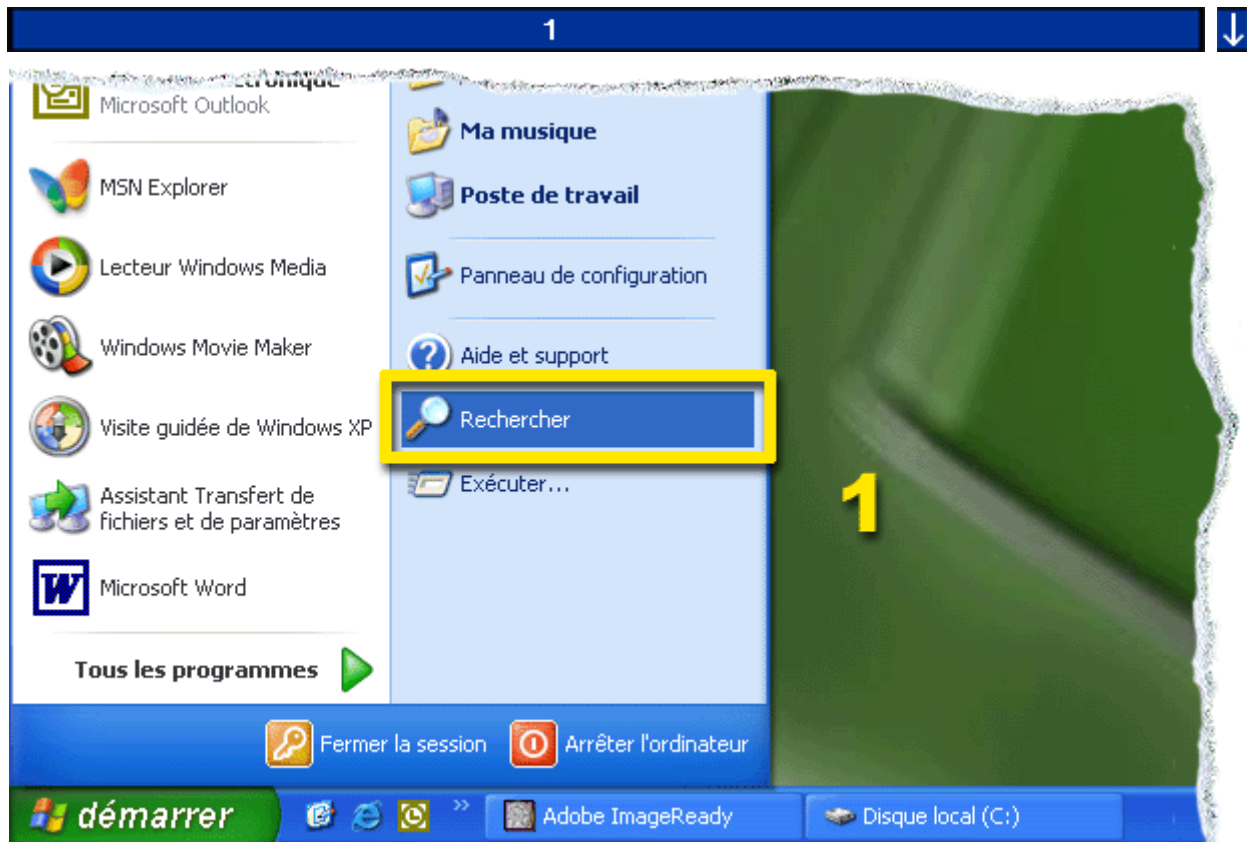


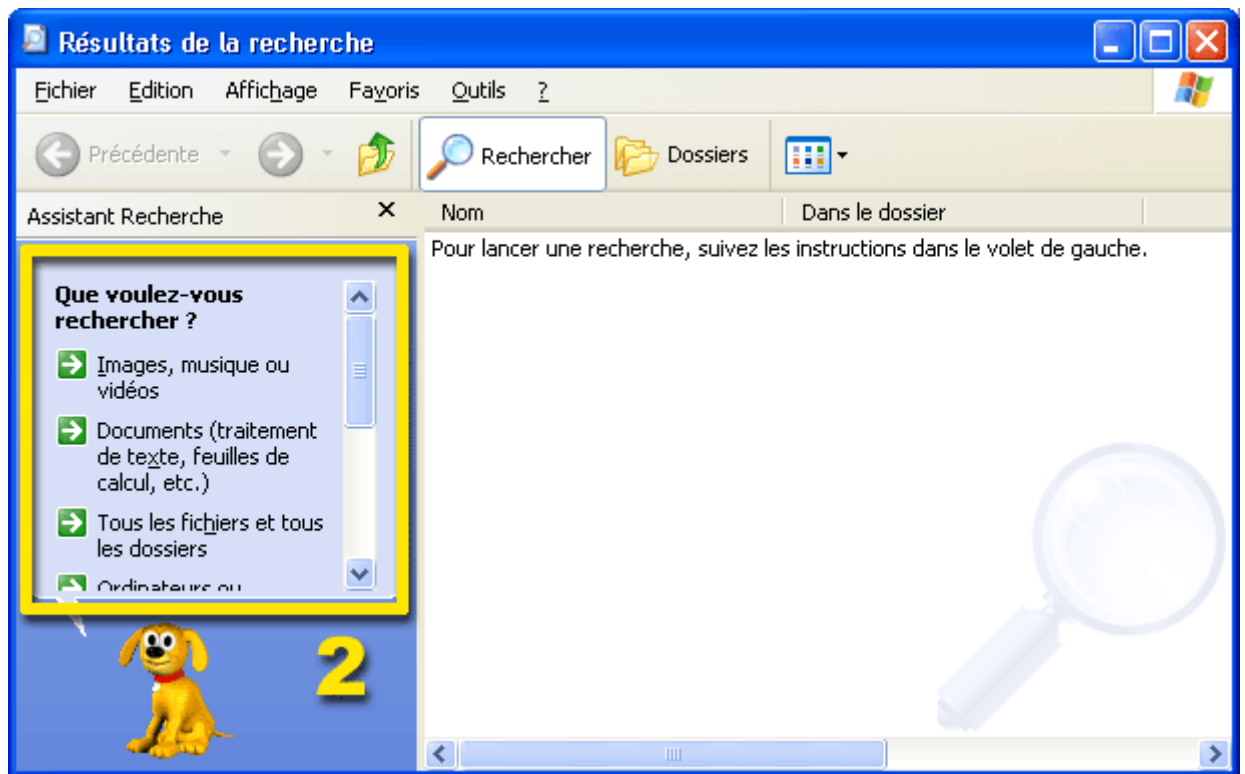
Recherche fichiers/dossiers



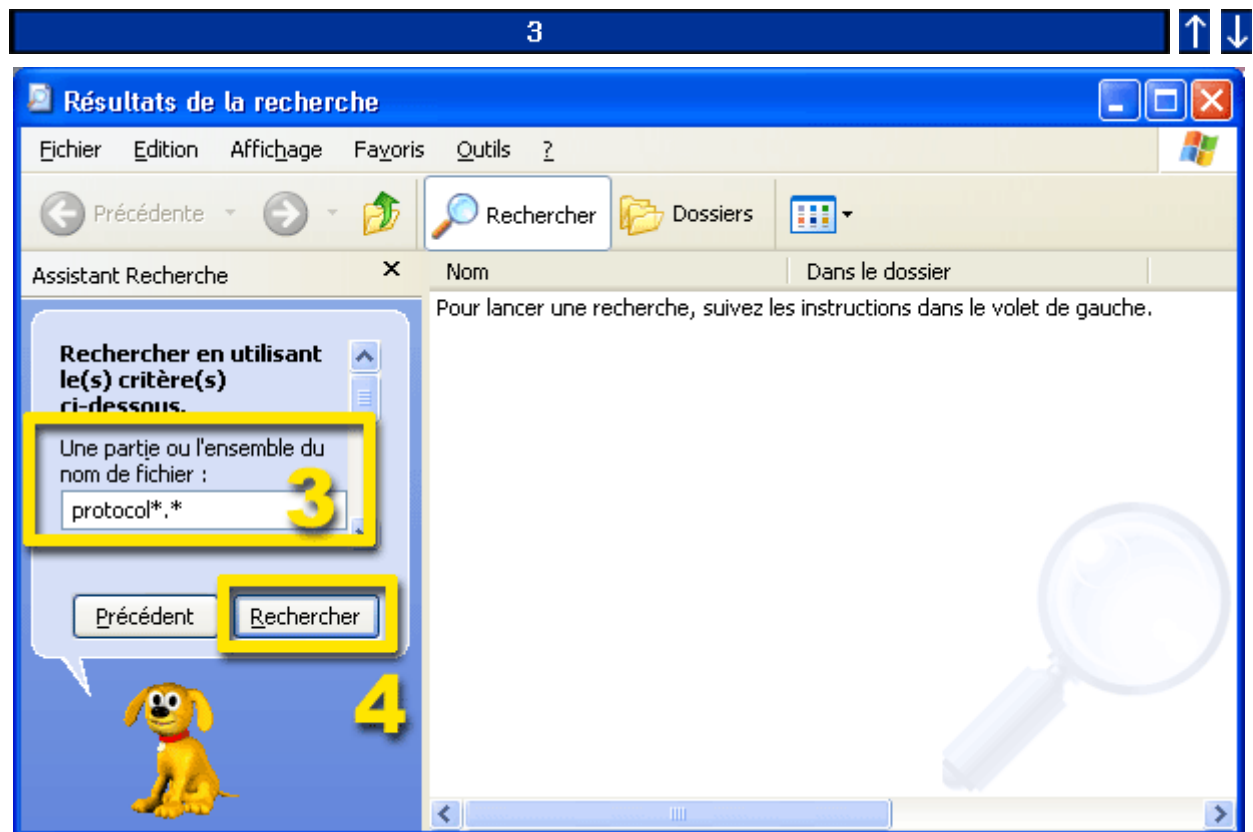
1. Cliquez sur **démarrer**, puis sélectionnez la commande **rechercher**.

2



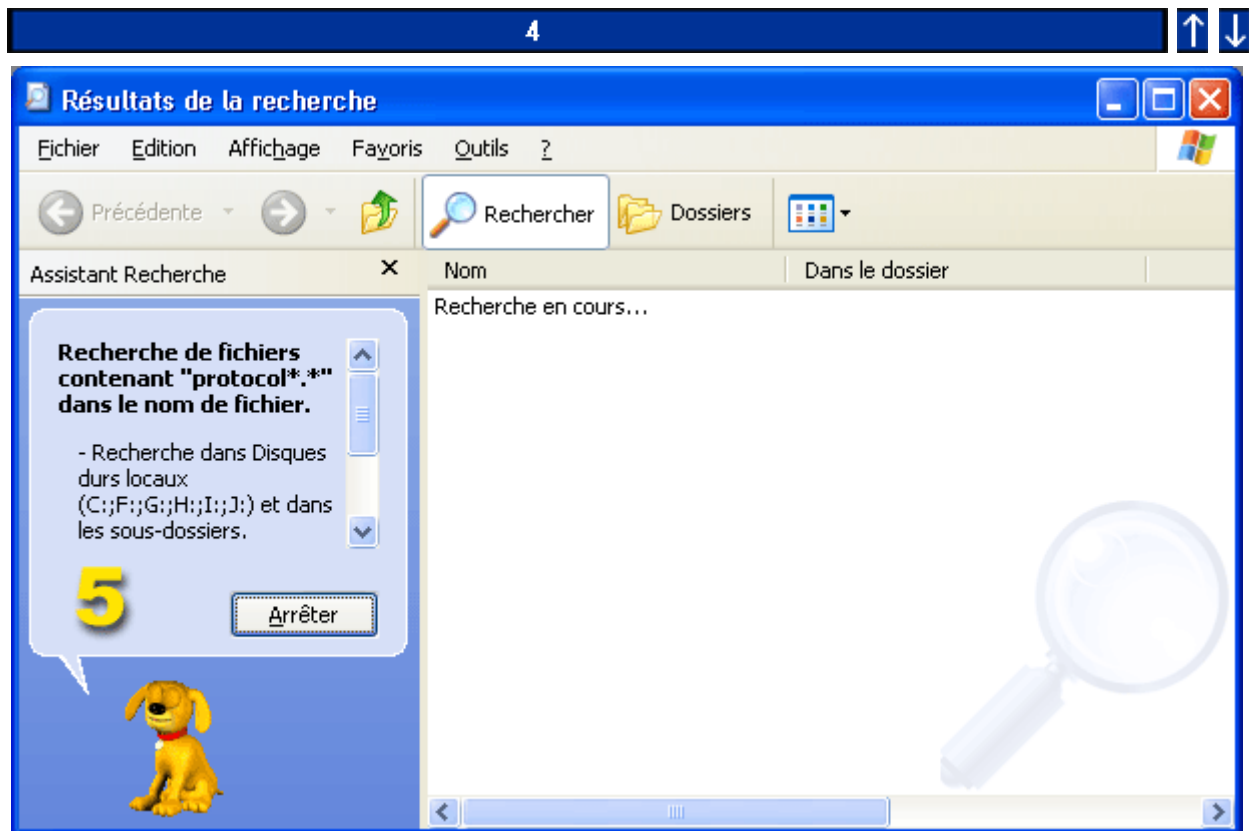


2. Définissez vos critères de recherche. Dans cet exemple, nous recherchons un fichier Word, et sélectionnons donc **tous les fichiers et dossiers**.



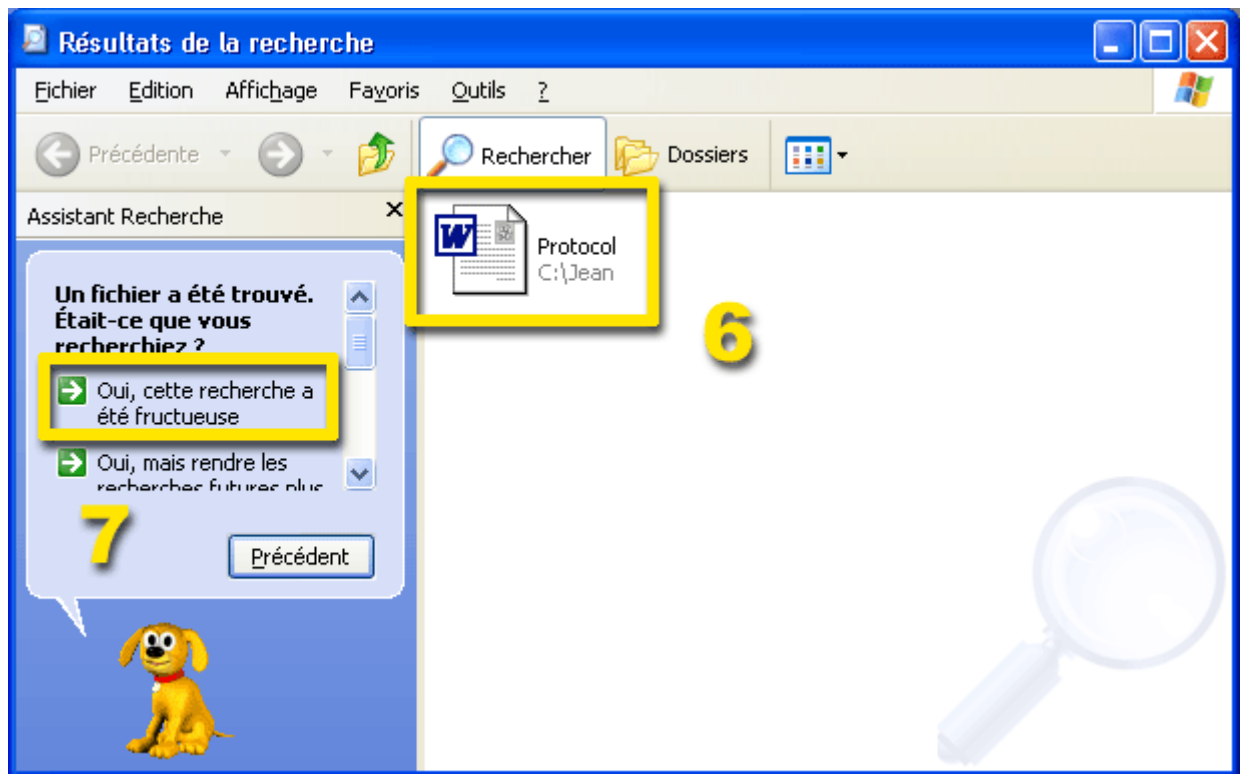
3. Entrez le nom de fichier que vous désirez rechercher. Les parties de mot et extensions de fichier peuvent

- être remplacées par un *.
4. Cliquez sur **rechercher**.



5. La procédure de recherche démarre.





6. Les fichiers et dossiers trouvés seront affichés, et on pourra les ouvrir en **double-cliquant**.
7. Cliquez sur **oui, recherche terminée**.