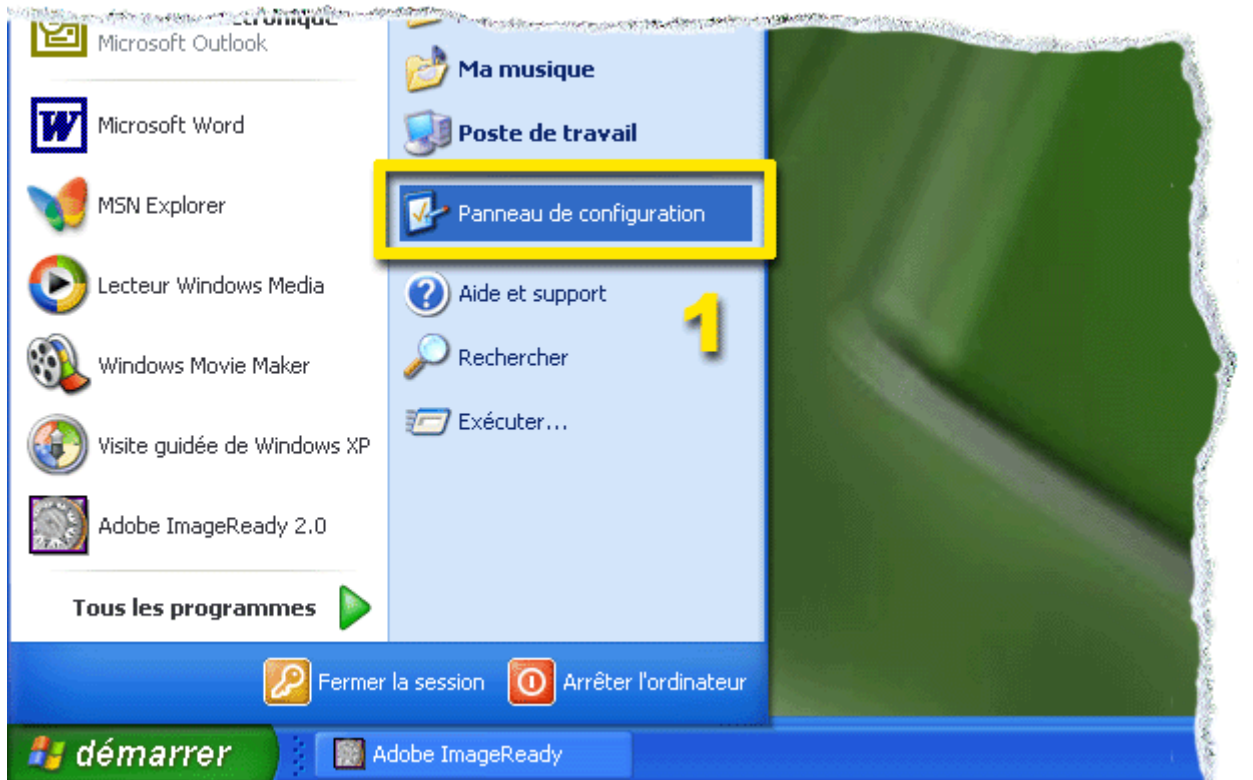


Configurations générales Internet

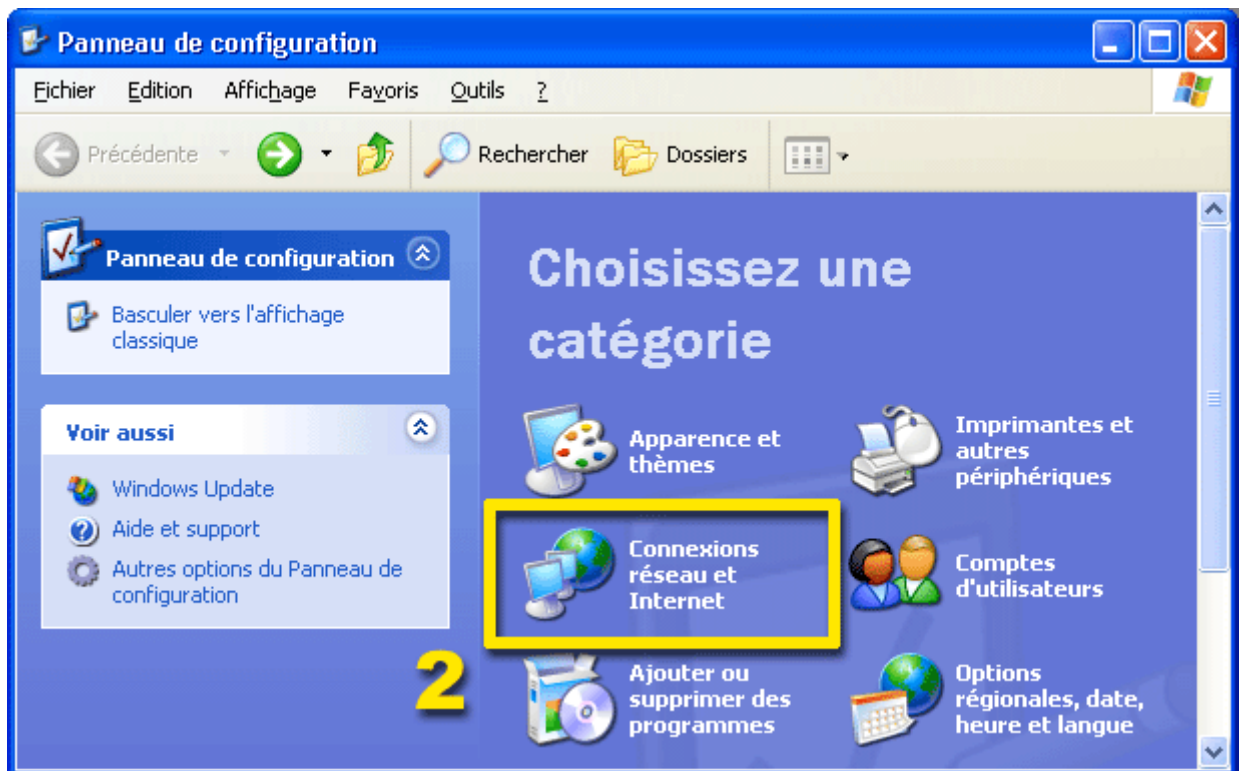
1



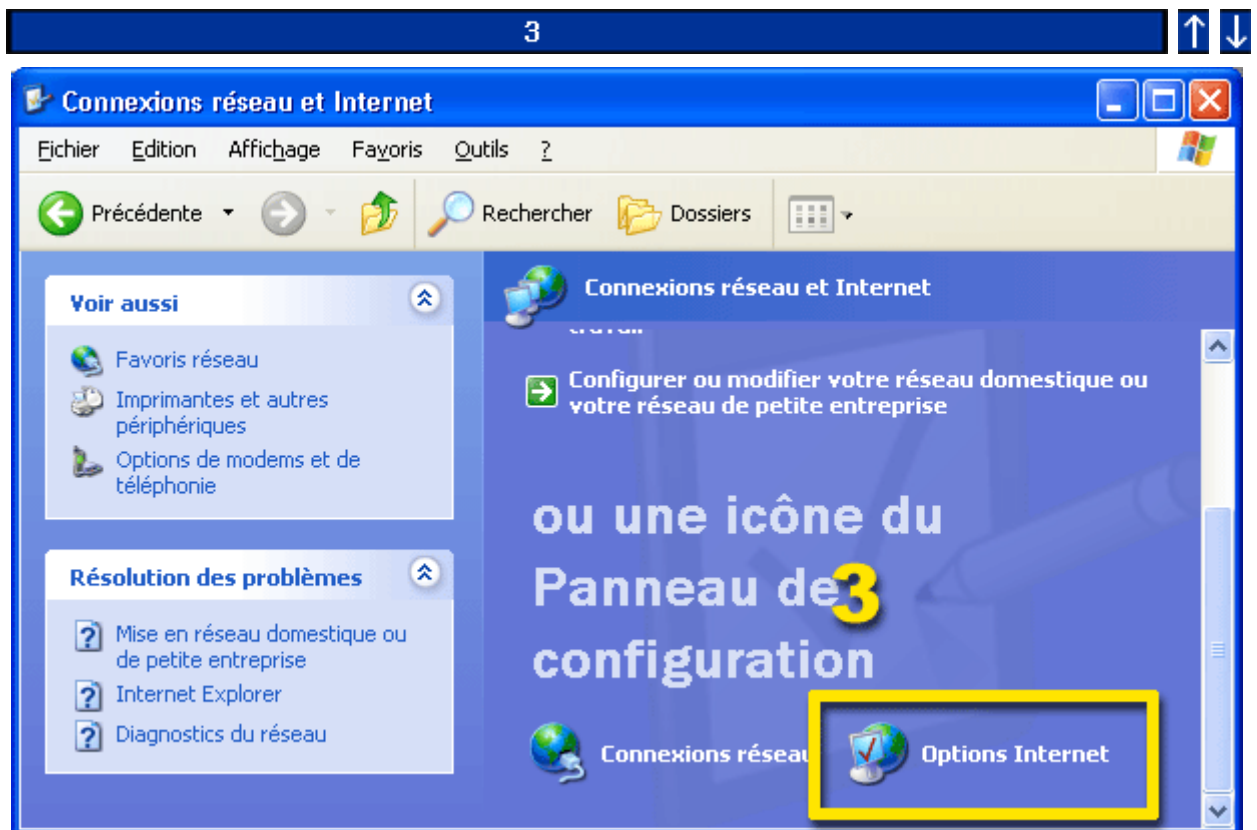
1. Cliquez sur **démarrer**. Sélectionnez la commande **panneau de configuration**.

2

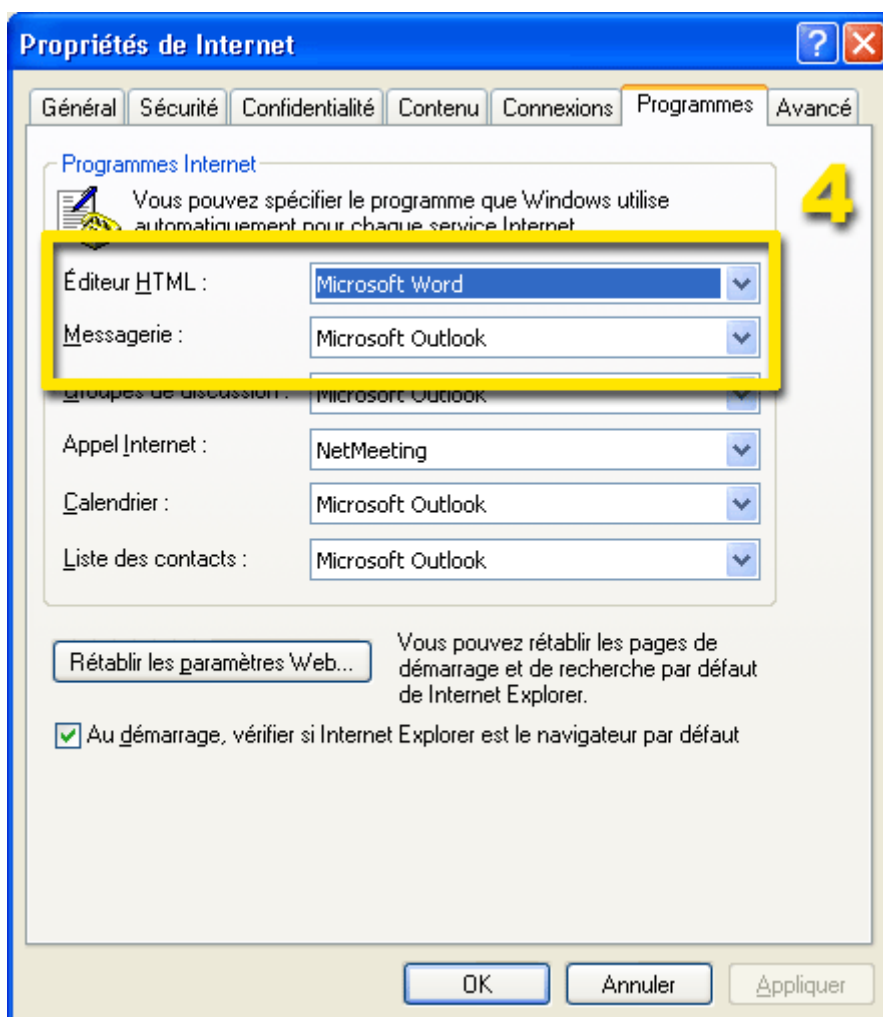




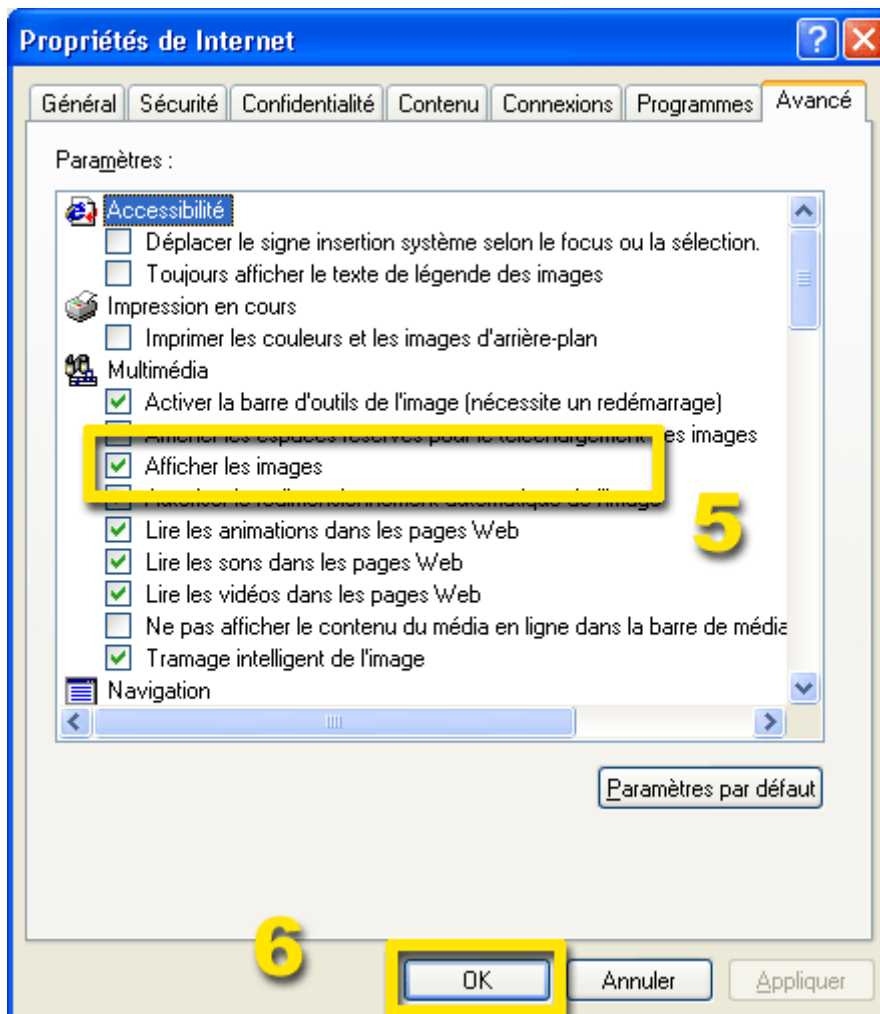
2. Cliquez sur **connexions réseau et Internet**.



3. Sélectionnez **options Internet**.



4. Dans le menu **programmes**, vous pouvez spécifier l'éditeur par défaut et le programme d'e-mail par défaut parmi ceux qui sont disponibles.



5. Dans le menu **avancé**, vous pouvez spécifier ce que vous désirez voir afficher par votre browser, par ex. des images en provenance d'un site web.
6. Confirmez votre choix par **OK**.