

Copier/déplacer fichiers

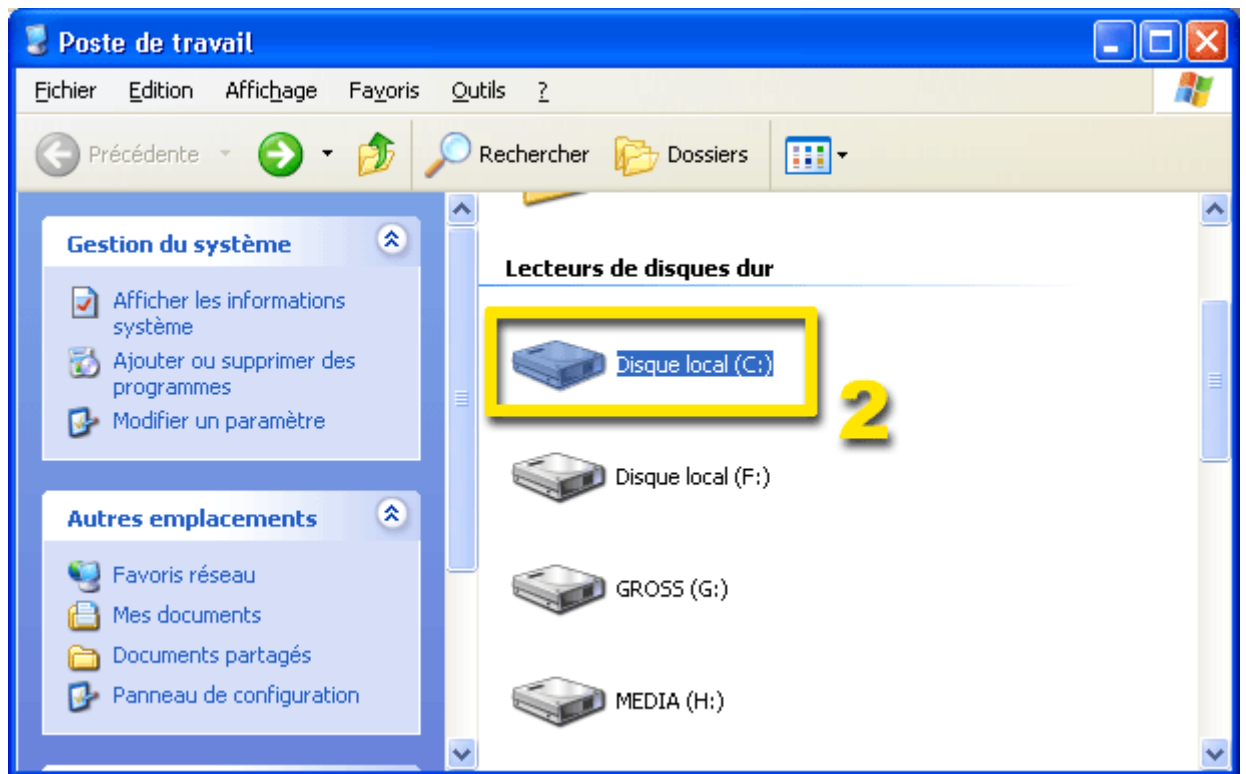
1



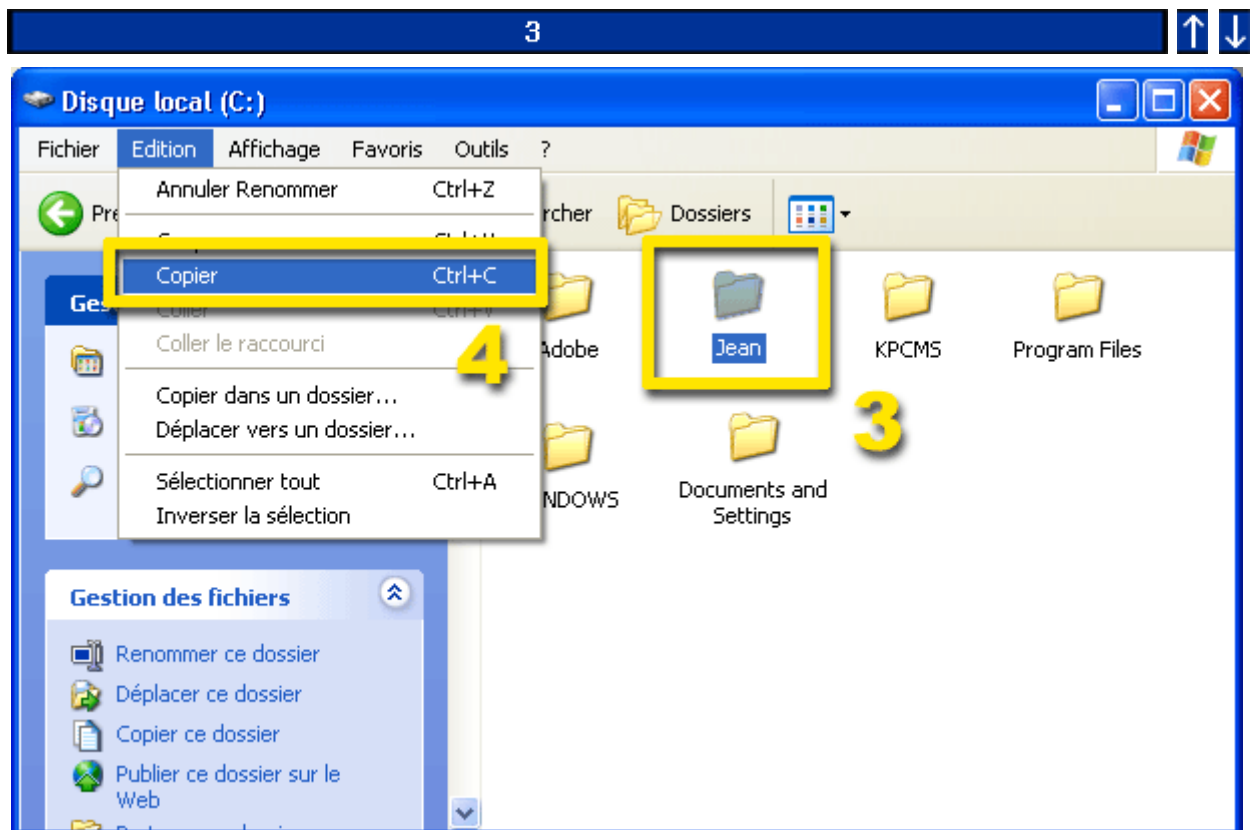
1. Sélectionnez l'icône *poste de travail* dans le *bureau*.

2



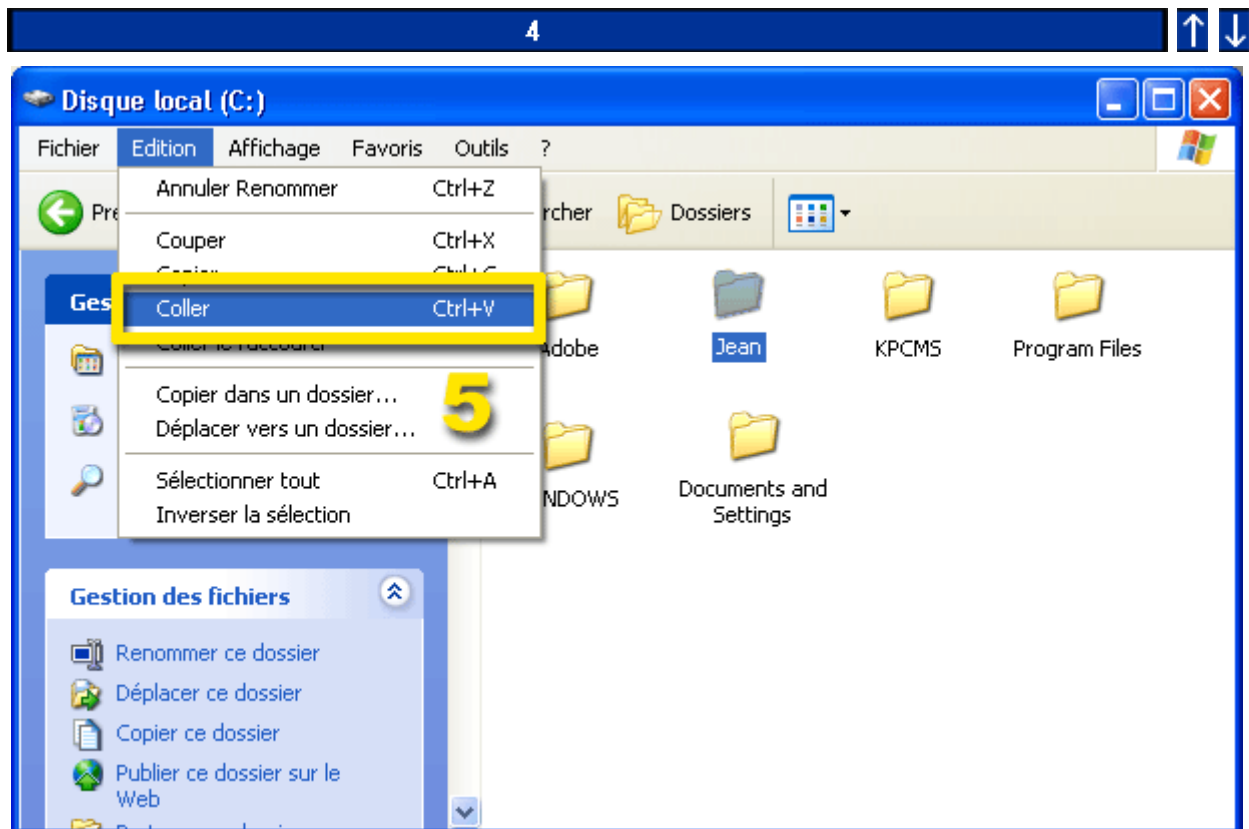


2. Ouvrez le **lecteur** désiré en **double-cliquant**.

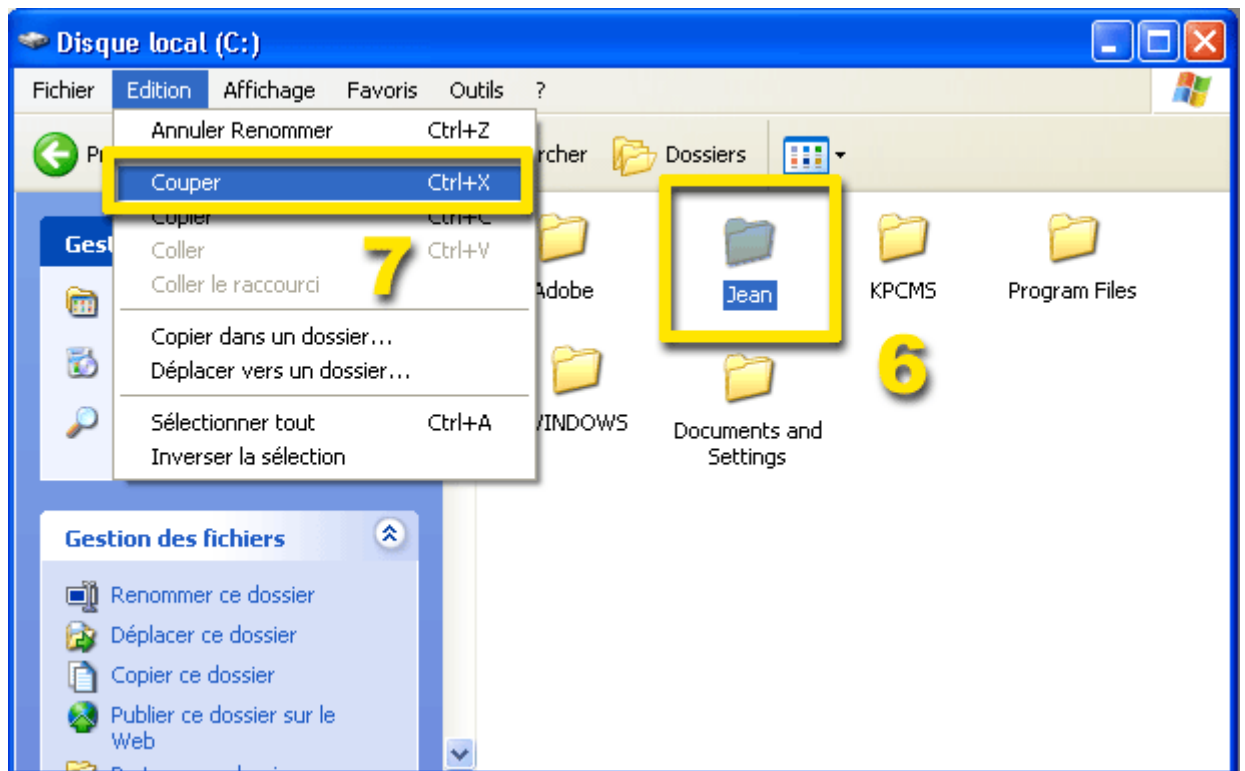


3. **Pour copier**: marquez le fichier que vous désirez copier.

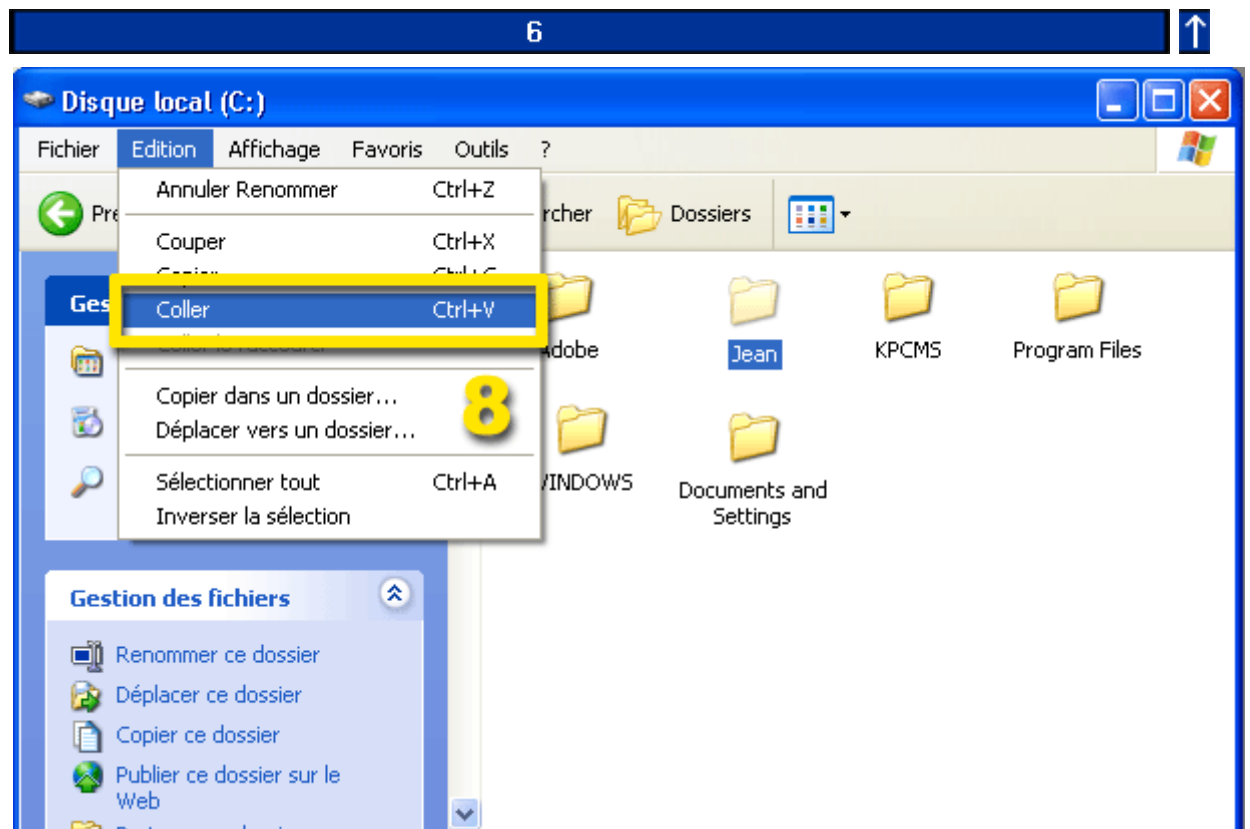
4. Sélectionnez la commande **copier dans un dossier** dans le menu **édition**.



5. Passez au dossier de destination. Pour copier le fichier dans cet emplacement, sélectionnez la commande **copier dans un dossier** dans le menu **édition**.



6. **Pour déplacer:** marquez le fichier que vous désirez déplacer.
7. Sélectionnez la commande **couper** dans le menu **édition**.



8. Passez au dossier de destination. Pour déplacer le fichier vers cet emplacement, sélectionnez la

commande **coller** dans le menu **édition**.

Contenu