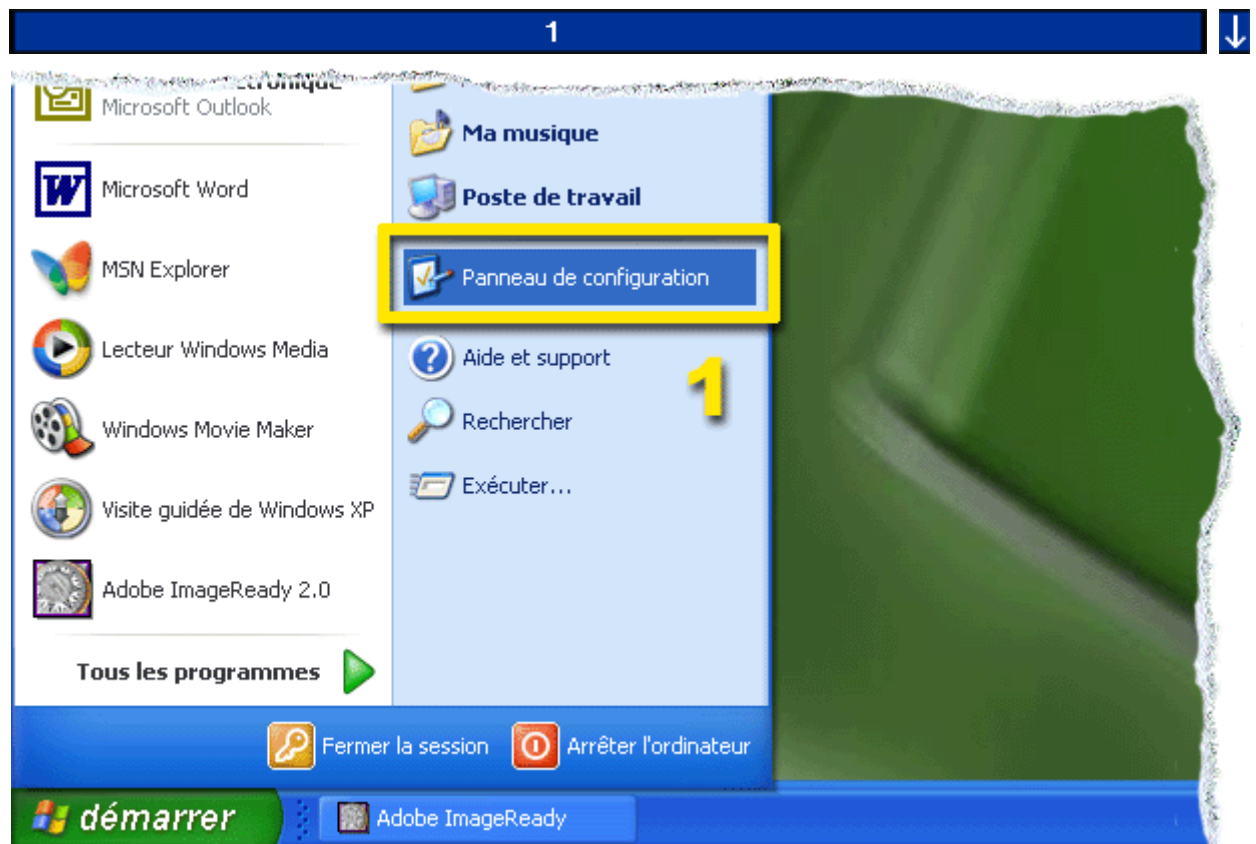
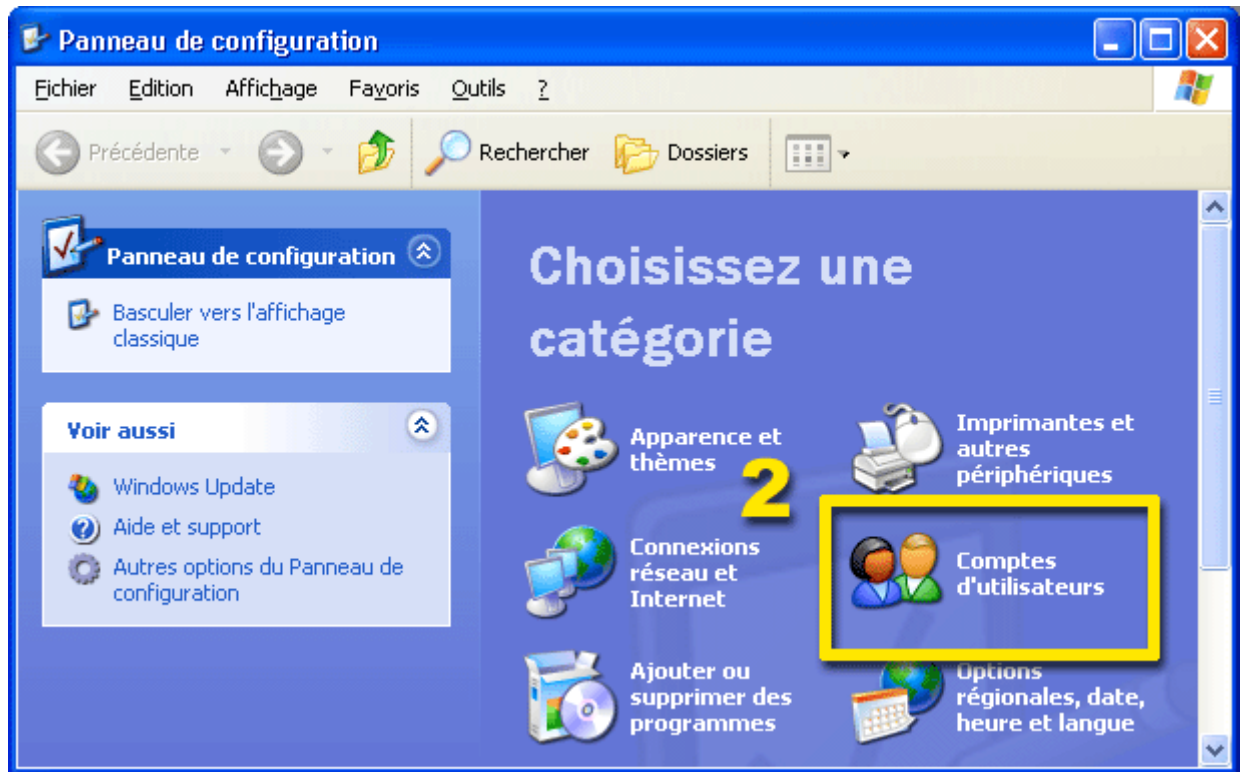


Modifier réglages utilisateur



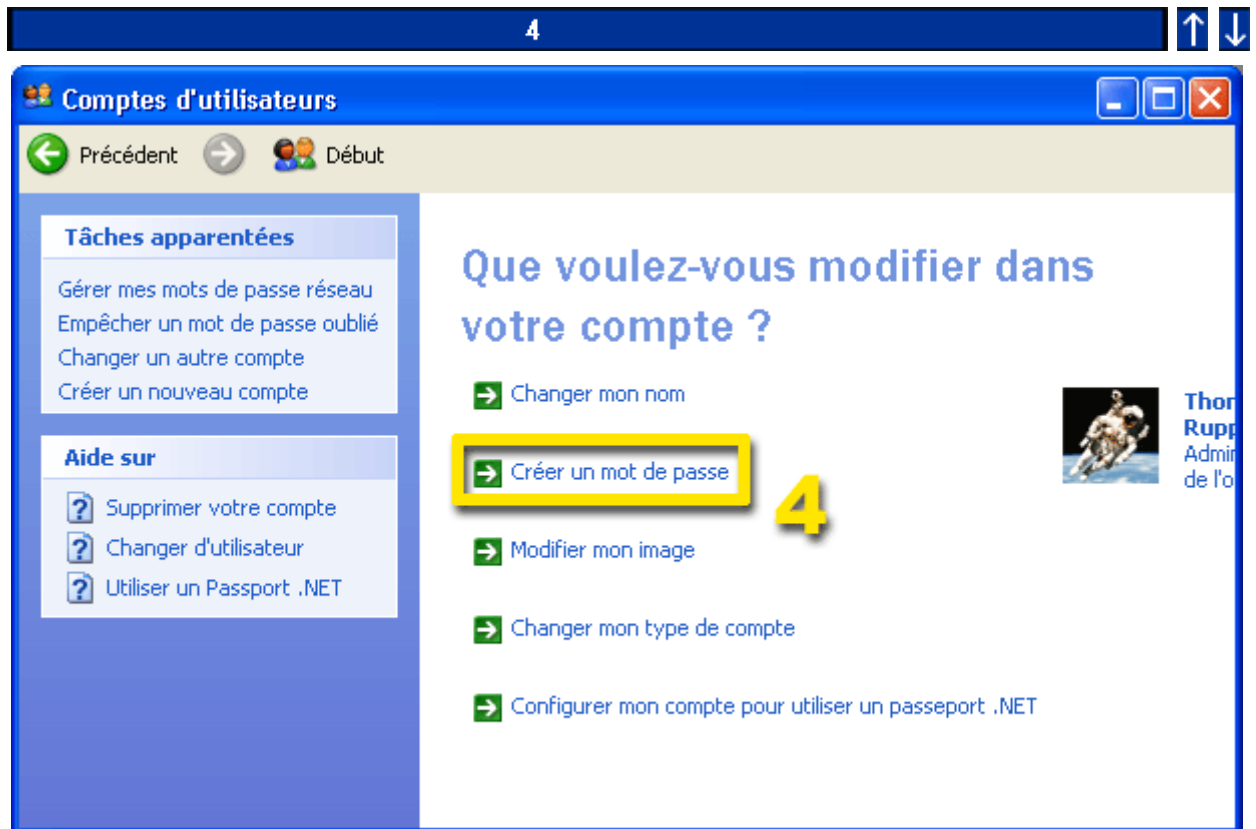
1. Cliquez sur **démarrer**. Sélectionnez la commande **panneau de configuration**.



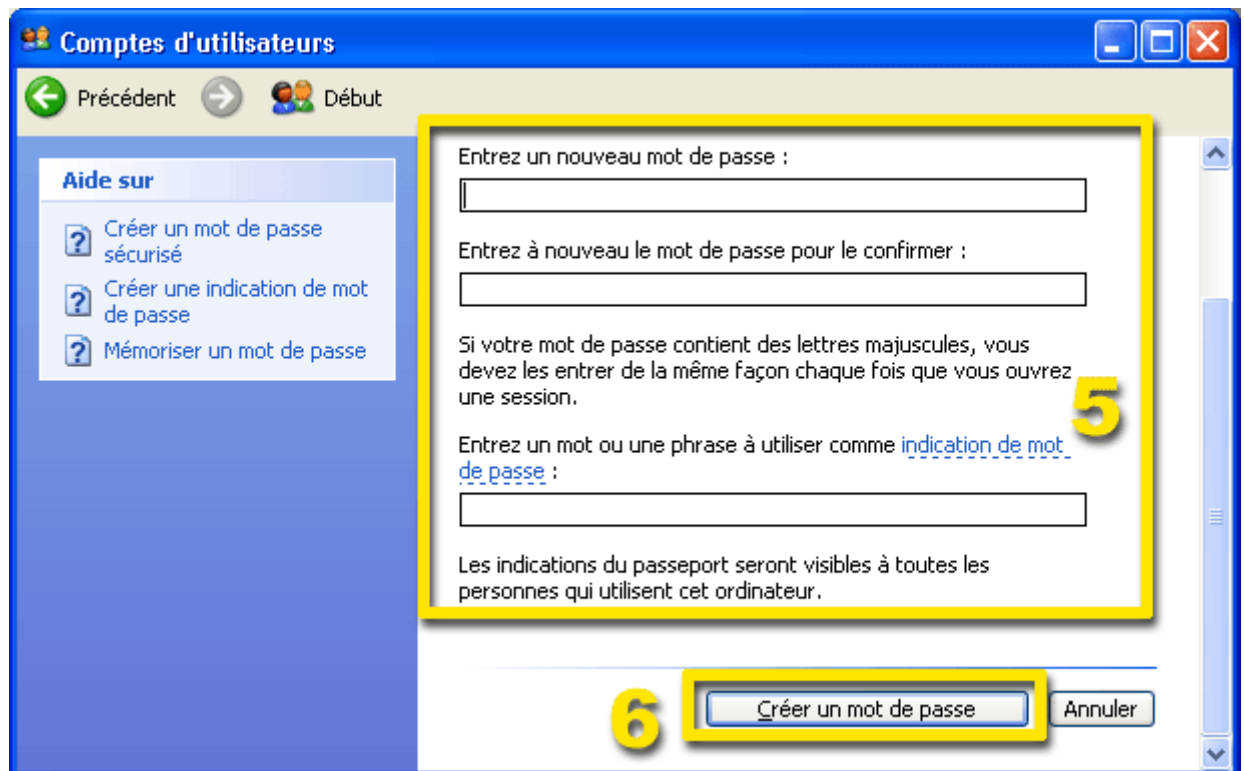
2. Sélectionnez **comptes d'utilisateur**.



3. Sélectionnez l'utilisateur pour lequel vous désirez définir un mot de passe.



4. Spécifiez ce que vous désirez modifier dans votre compte. Dans cet exemple, nous allons définir un mot de passe pour un utilisateur spécifique.



5. Entrez le **mot de passe**, frappez-le à nouveau pour **confirmer** puis entrez également une **indication de mot de passe**.
6. Confirmez par **créer mot de passe**.