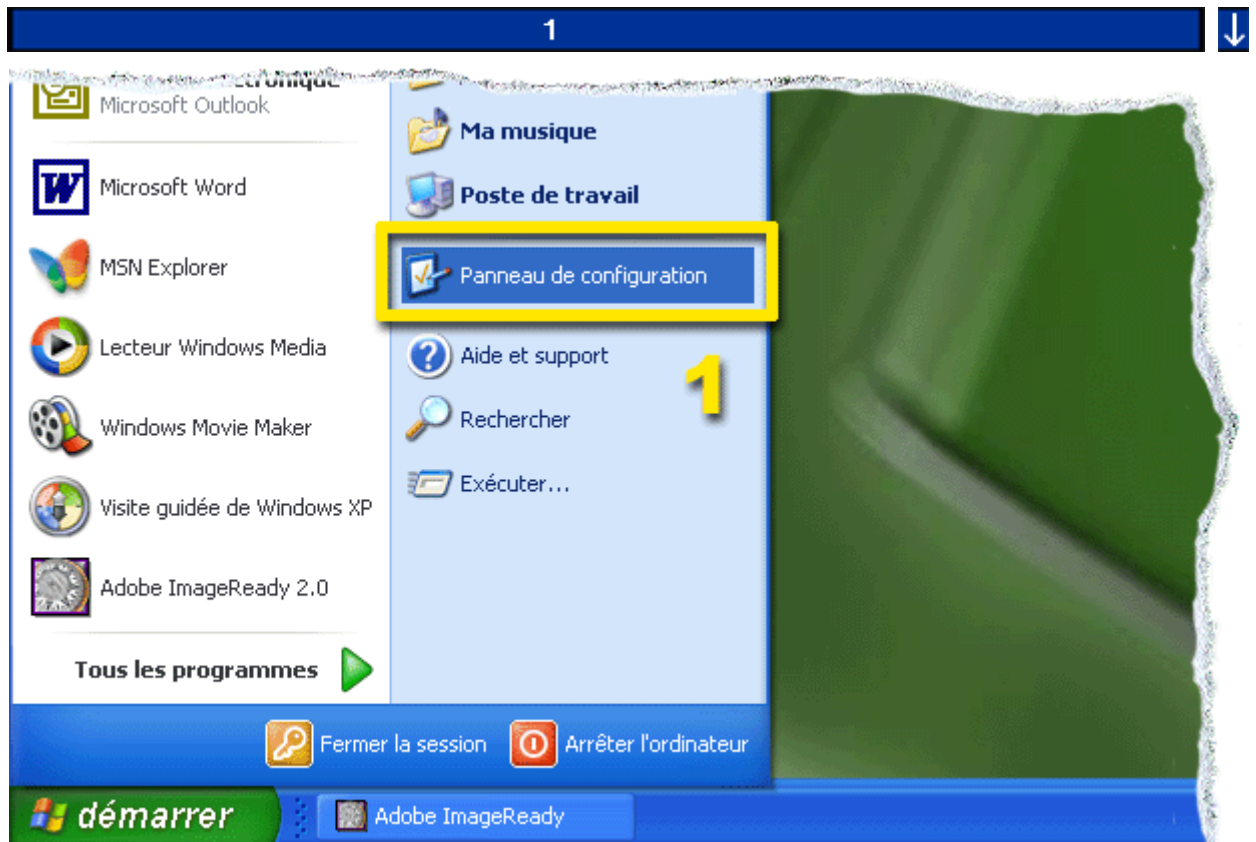
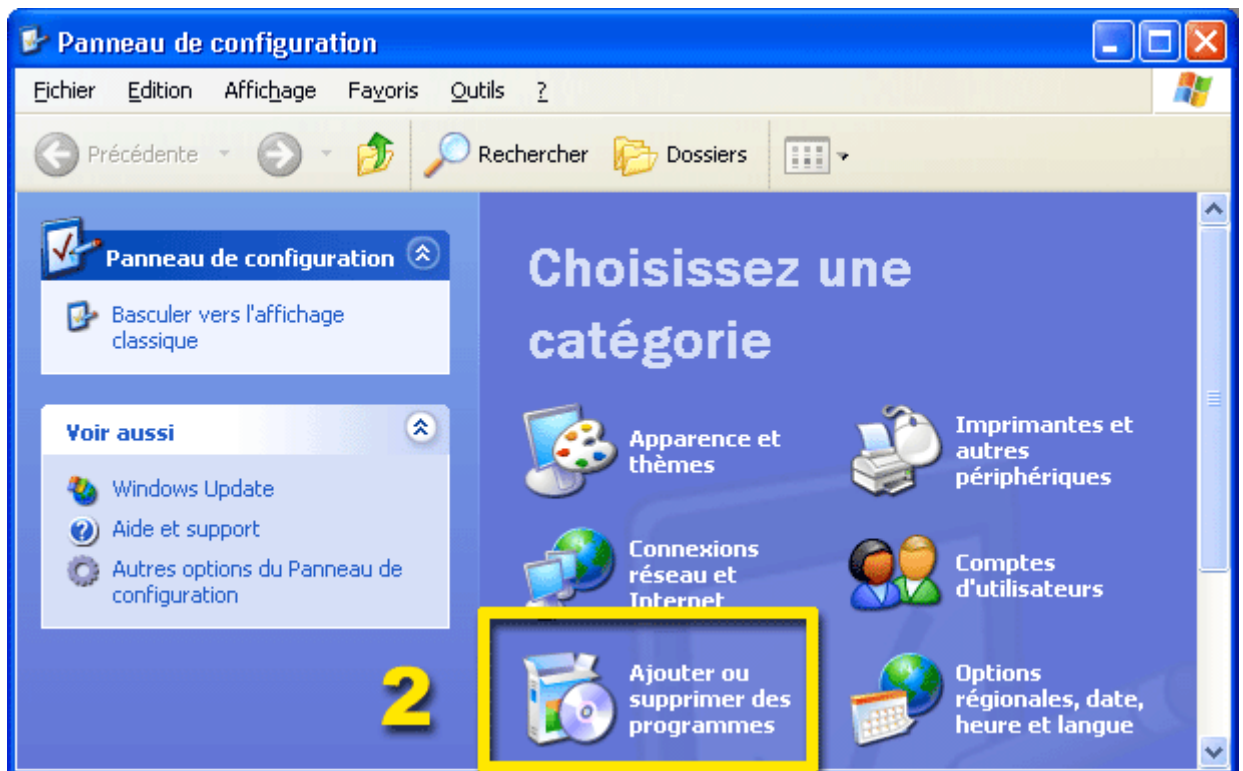


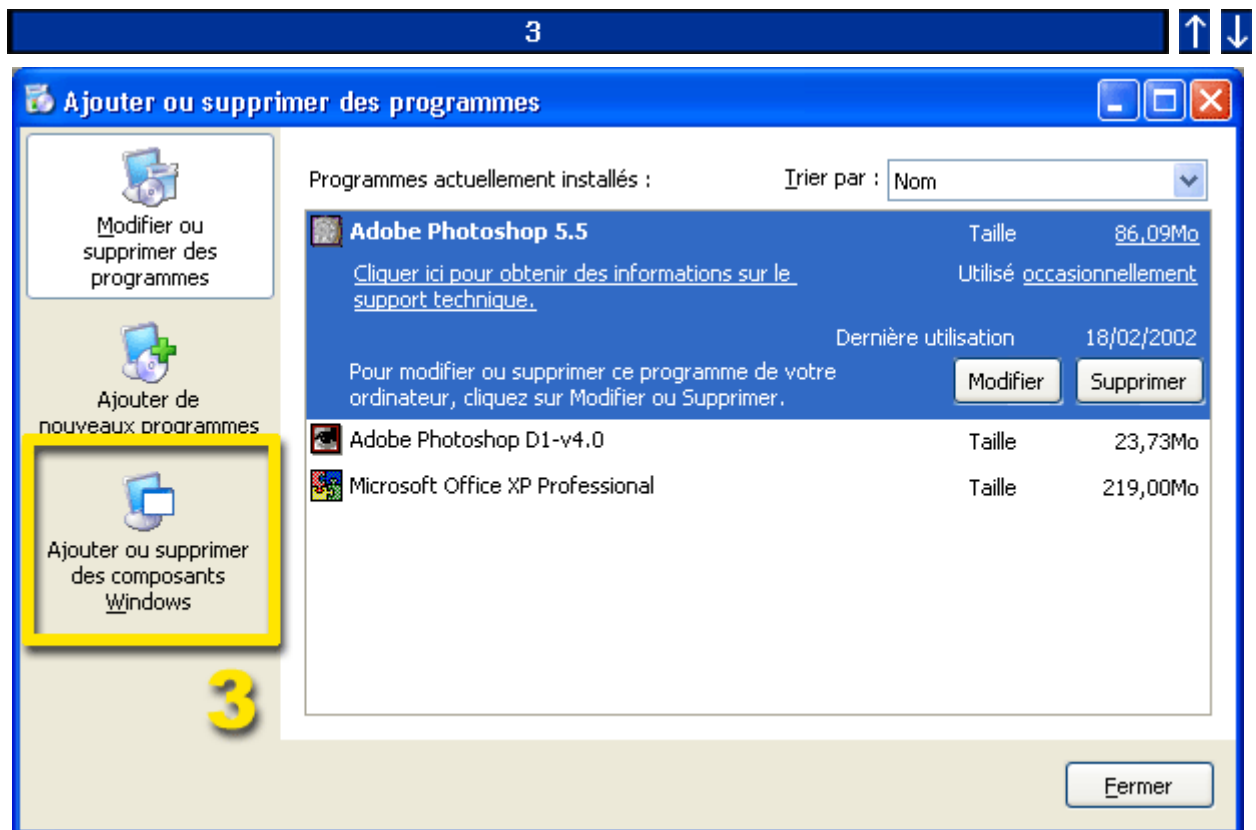
Ajouter composantes Win



1. Cliquez sur **démarrer**. Sélectionnez la commande **panneau de configuration**.



2. Cliquez sur l'icône **ajouter ou supprimer des programmes**.



3. Sélectionnez l'icône option **ajouter/supprimer des composants Windows**.

Installation de Windows XP

Veillez patienter...

4

- Le système va rechercher tous les composants installés et afficher une liste.

Assistant Composants de Windows

Composants Windows

Vous pouvez ajouter ou supprimer des composants de Windows XP.

Pour ajouter ou supprimer des composants, sélectionnez la case à cocher correspondante. Une case grisée signifie que seule une partie du composant sera installée. Pour voir ce qui est inclus dans un composant, cliquez sur Détails.

Composants :

<input checked="" type="checkbox"/>	Accessoires et utilitaires	17,5 Mo
<input type="checkbox"/>	Autres services de fichiers et d'impression en réseau	0,0 Mo
<input checked="" type="checkbox"/>	Internet Explorer	0,0 Mo
<input checked="" type="checkbox"/>	Mettre les certificats racine à jour	0,0 Mo
<input type="checkbox"/>	MSN	12,1 Mo

5

Description : Comprend des accessoires et utilitaires Windows pour votre ordinateur.

Espace disque total nécessaire : 0,0 Mo
Espace disponible sur le disque : 1097,2 Mo

6

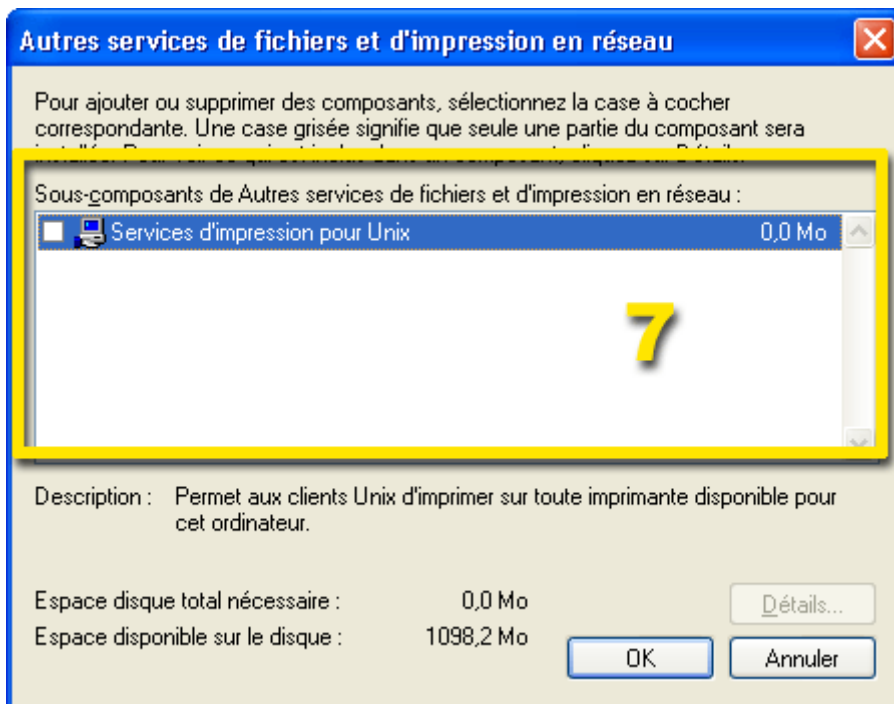
Détails...

< Précédent

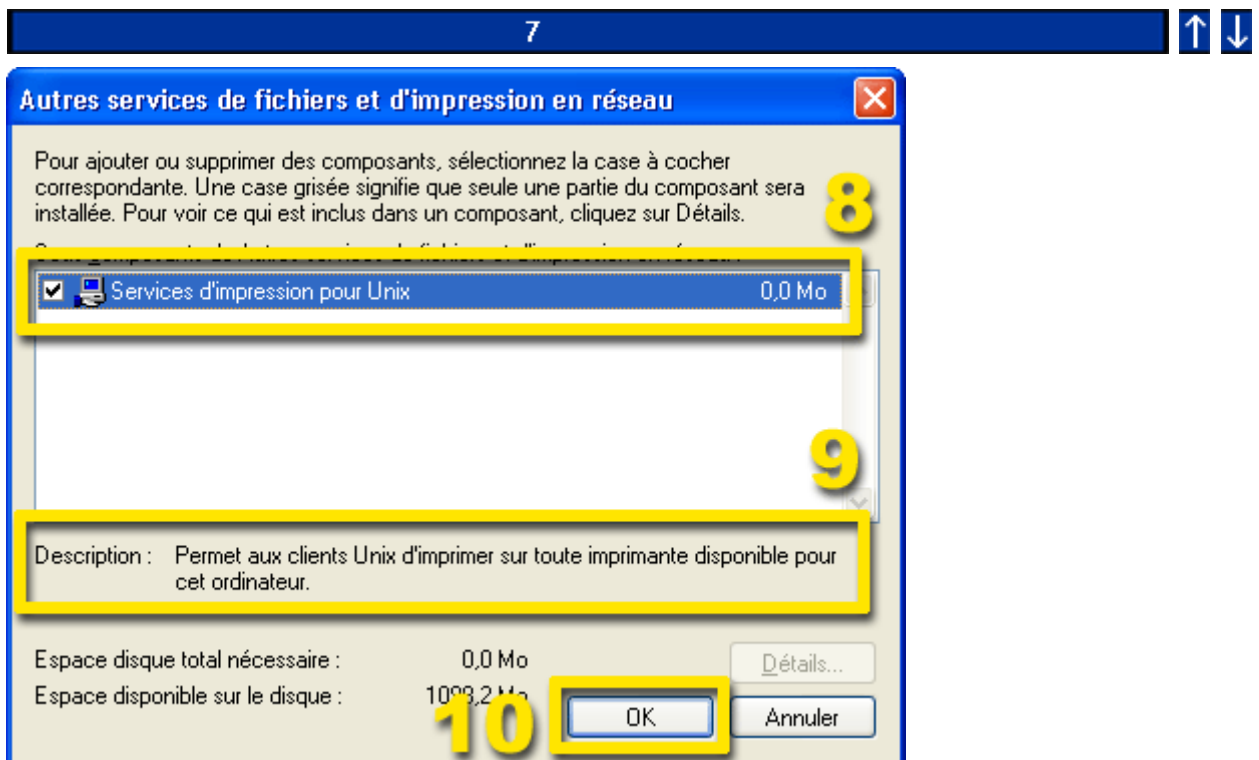
Suivant >

Annuler

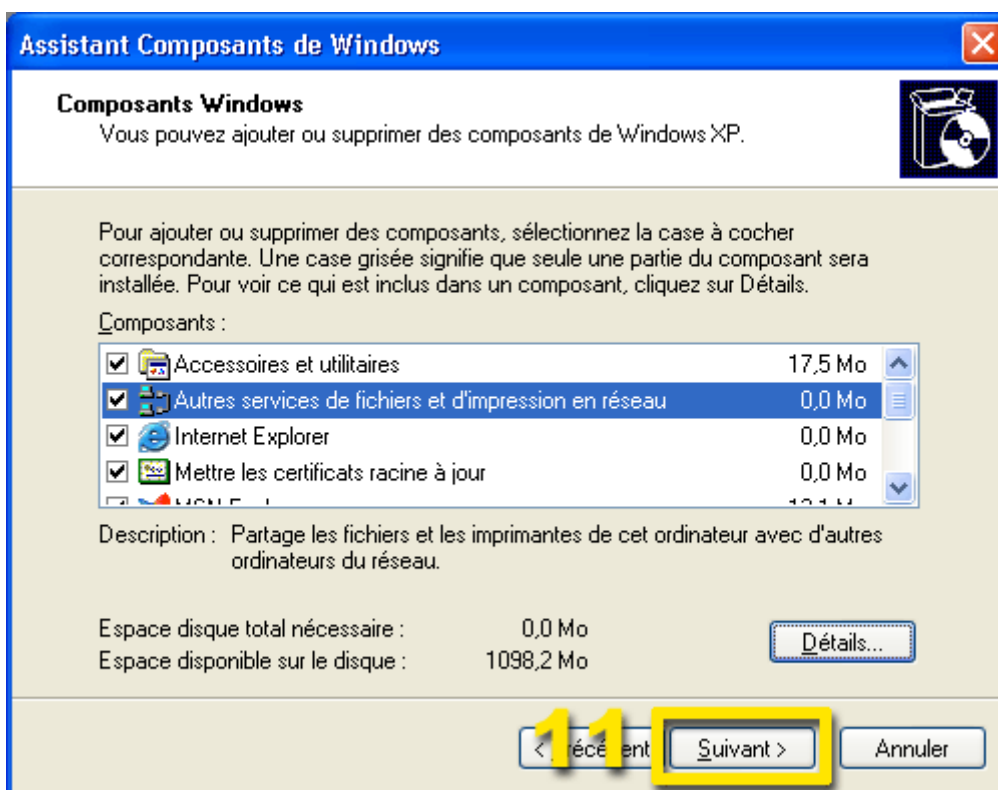
- Sélectionnez un composant.
- Cliquez sur **détails**.



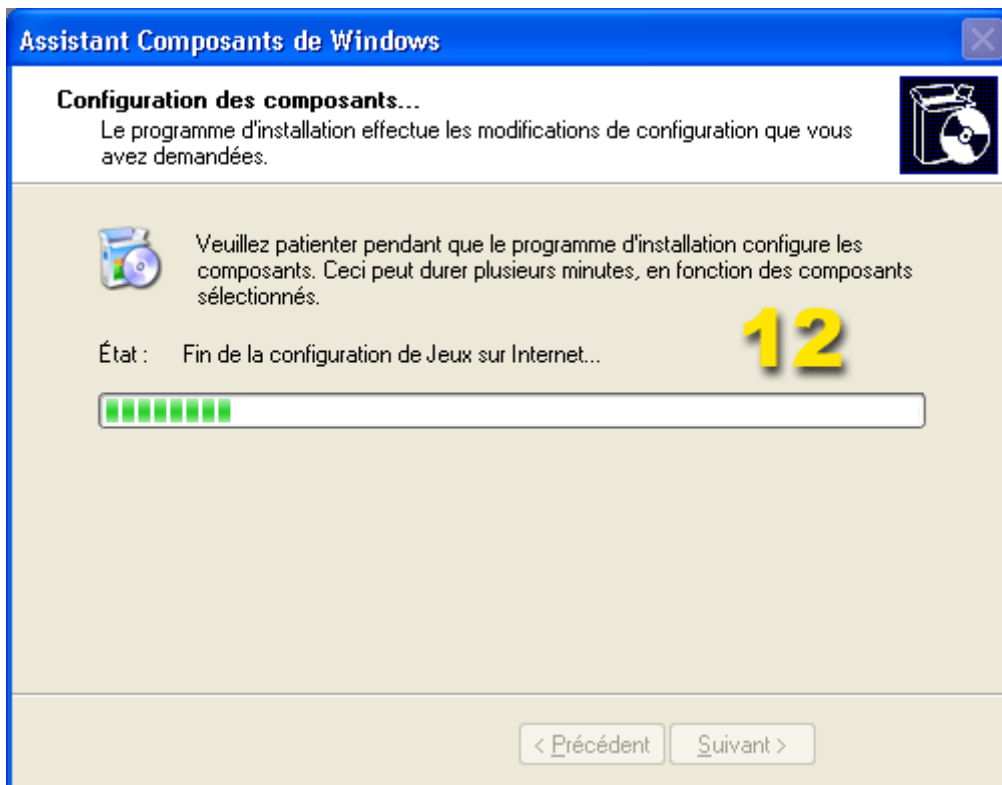
7. Tous les sous composants installés sous cette rubrique vont être affichés.



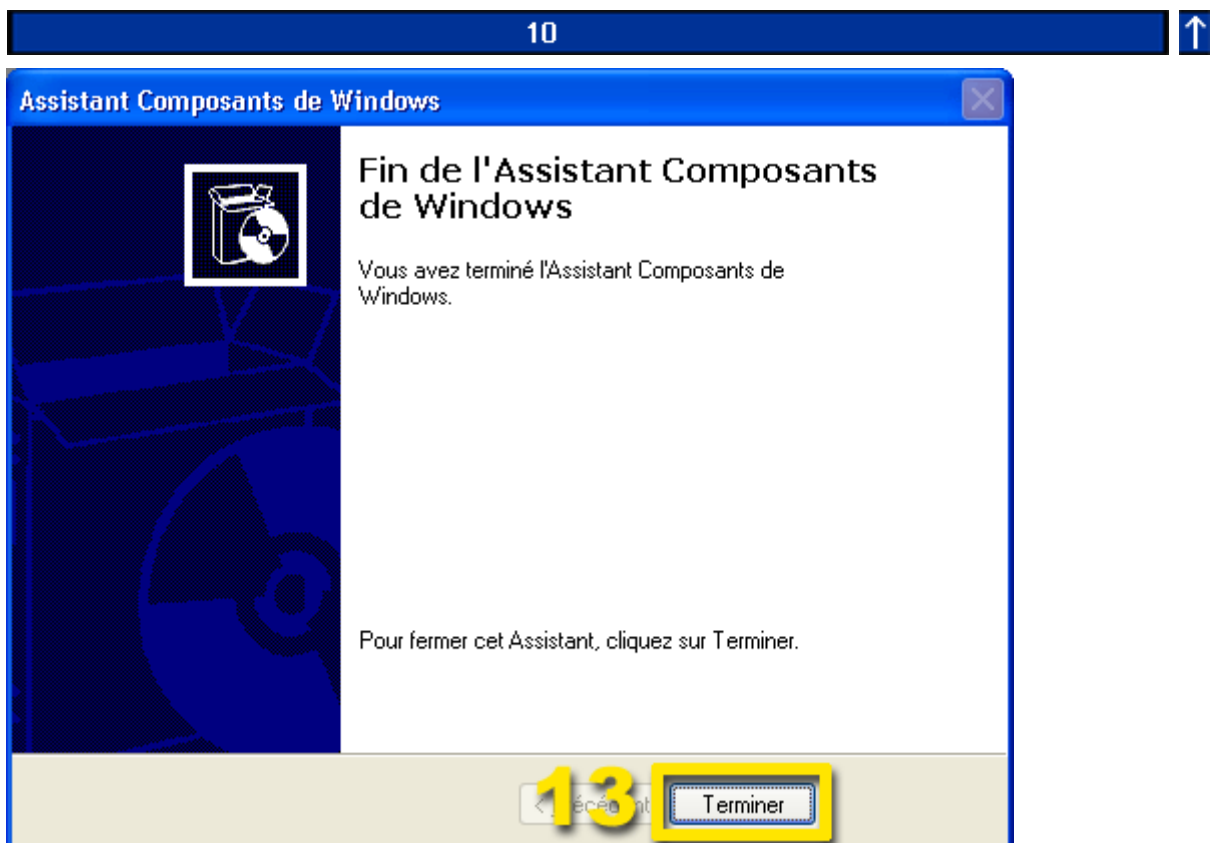
8. Marquez les **composants** que vous désirez **ajouter**.
9. Vous pouvez voir quelles fonctions ont été ajoutées à votre système.
10. Confirmez votre choix par **OK**.



11. Cliquez sur **suivant**.



12. Les composants que vous avez sélectionnés vont être installés.



13. Cliquez sur **terminer**.

Contenu