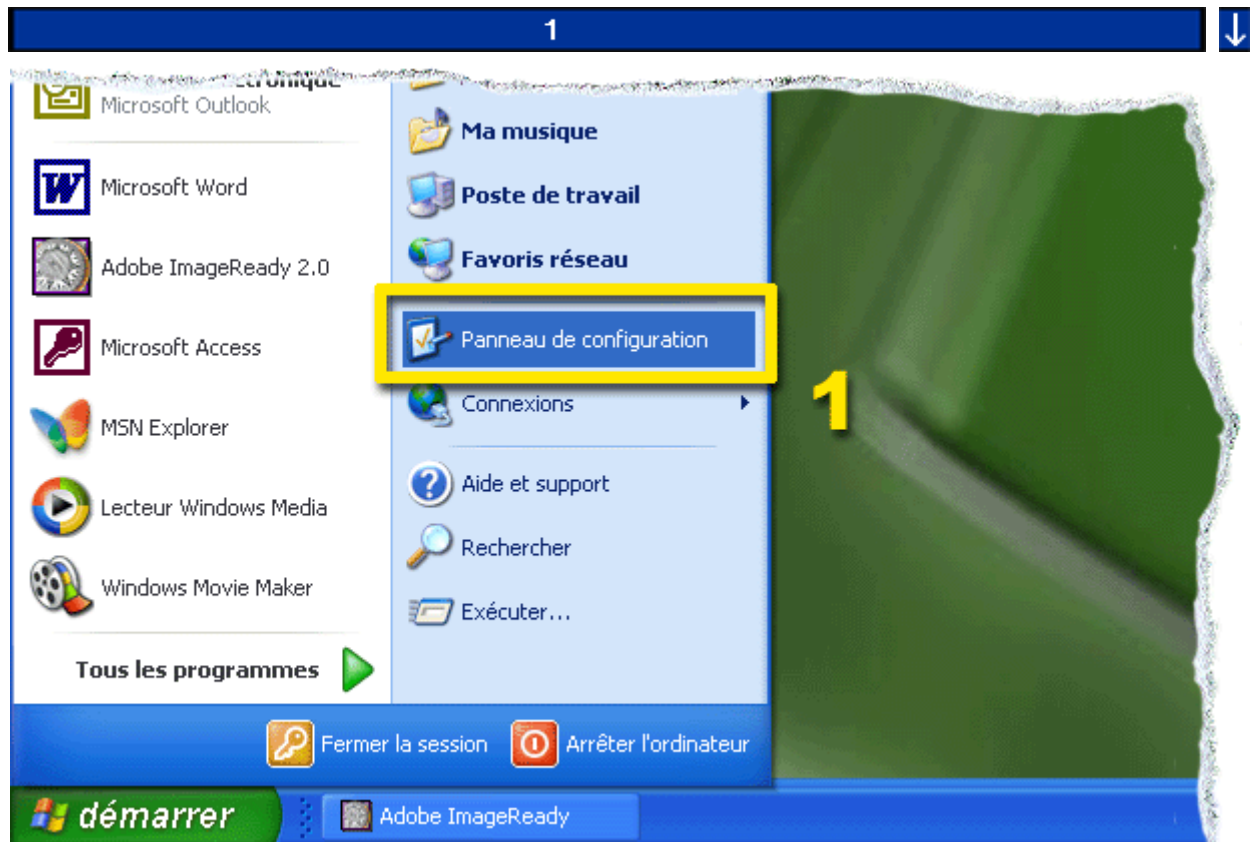


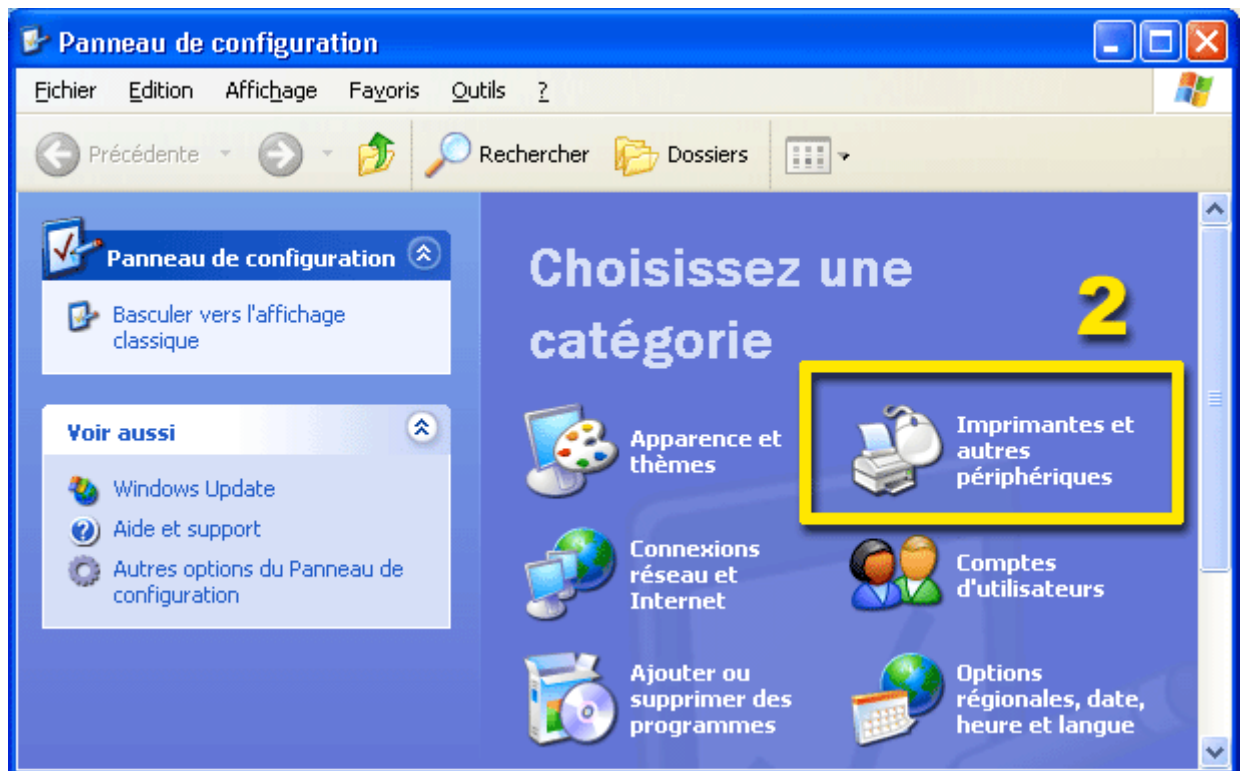
Installer imprimante



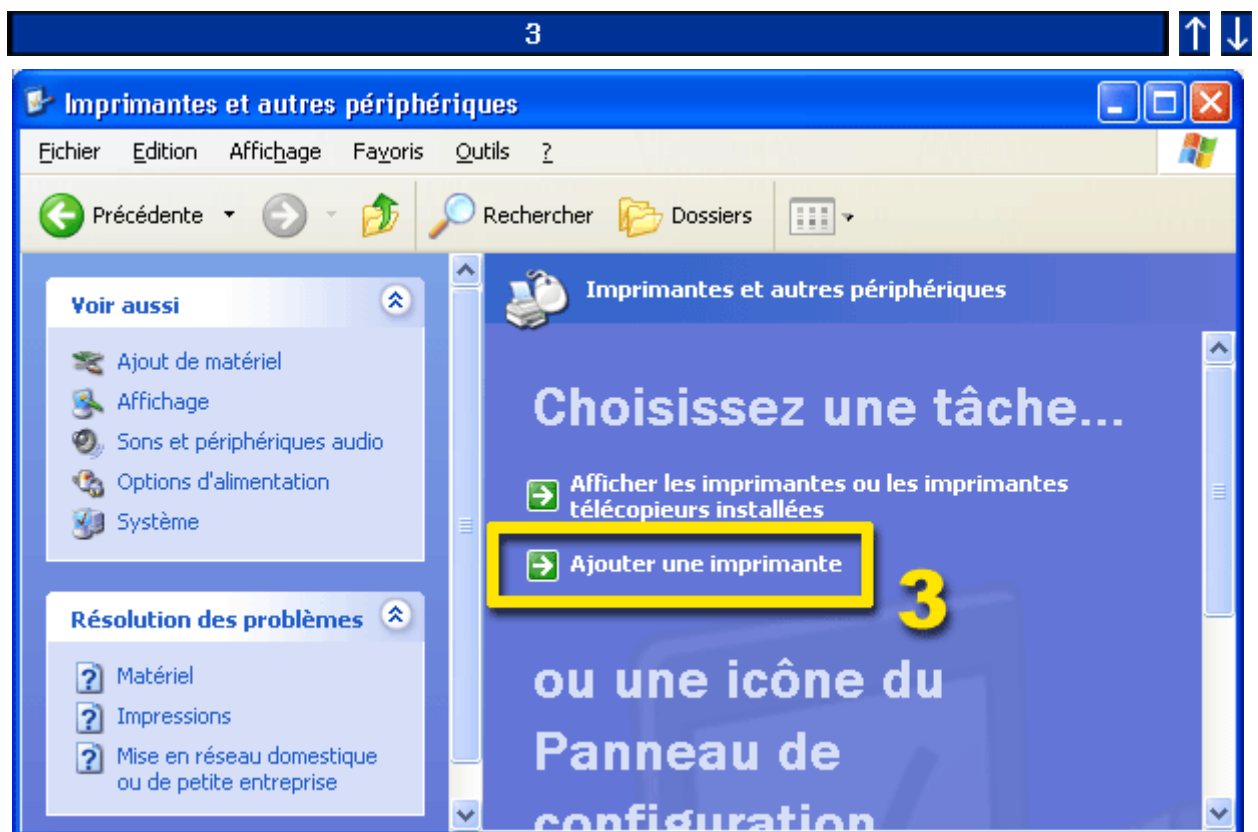
1. Cliquez sur **démarrer**. Sélectionnez la commande **panneau de configuration**.

2

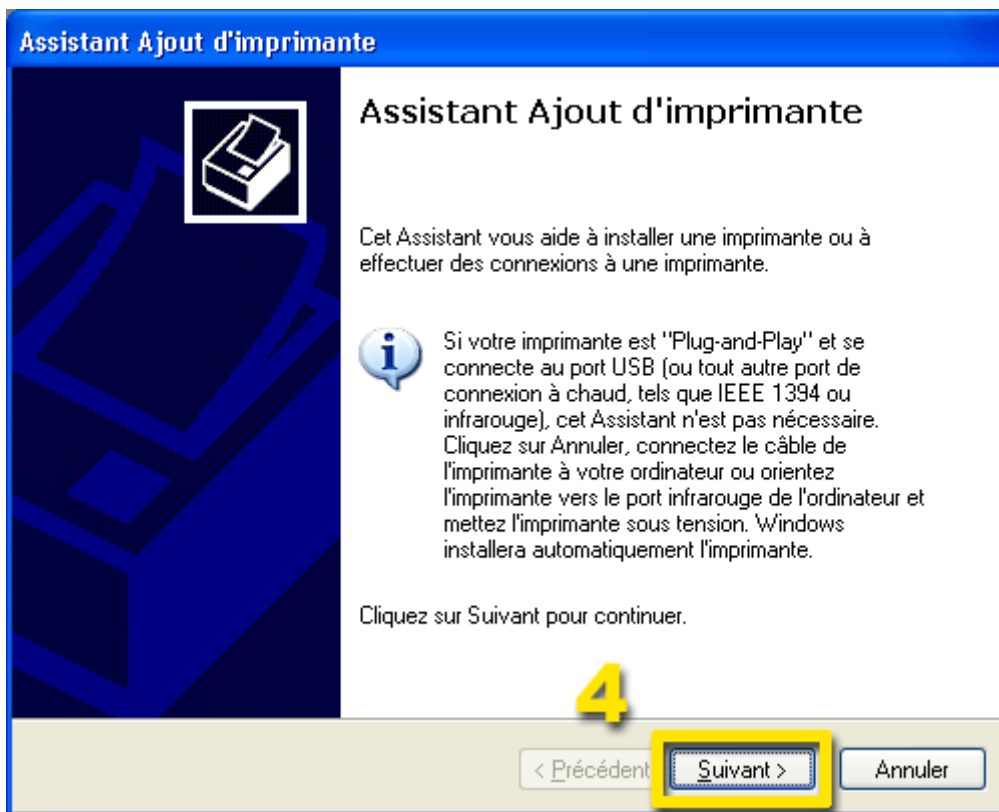




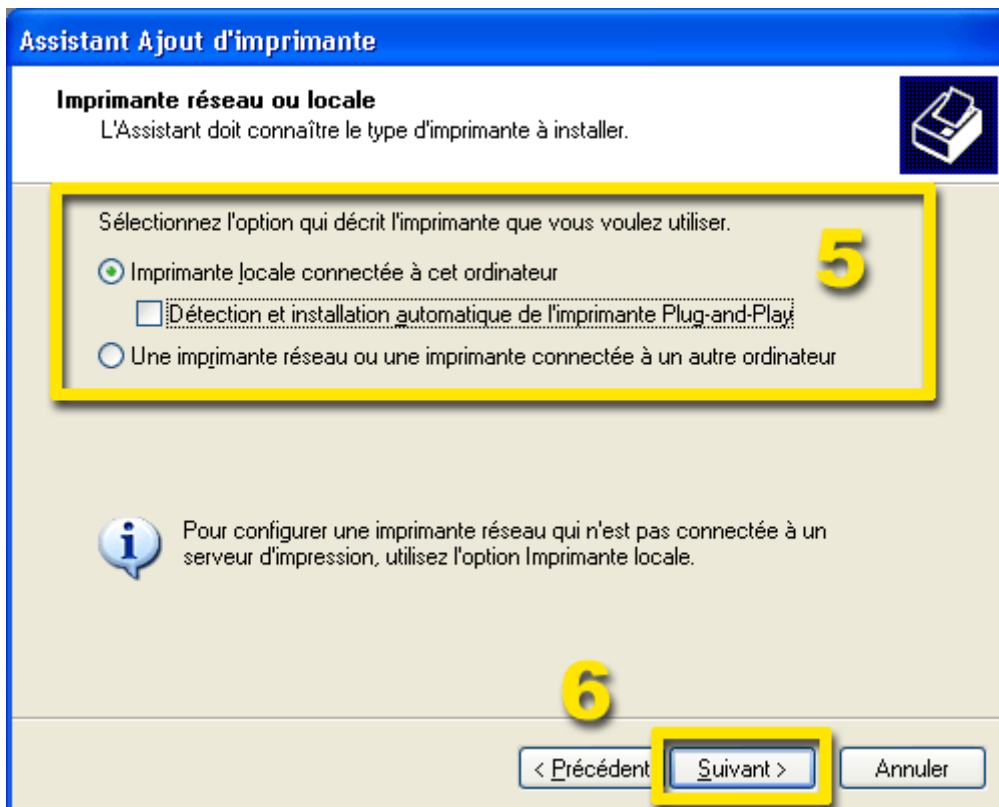
2. Cliquez sur *imprimantes et autres périphériques*.



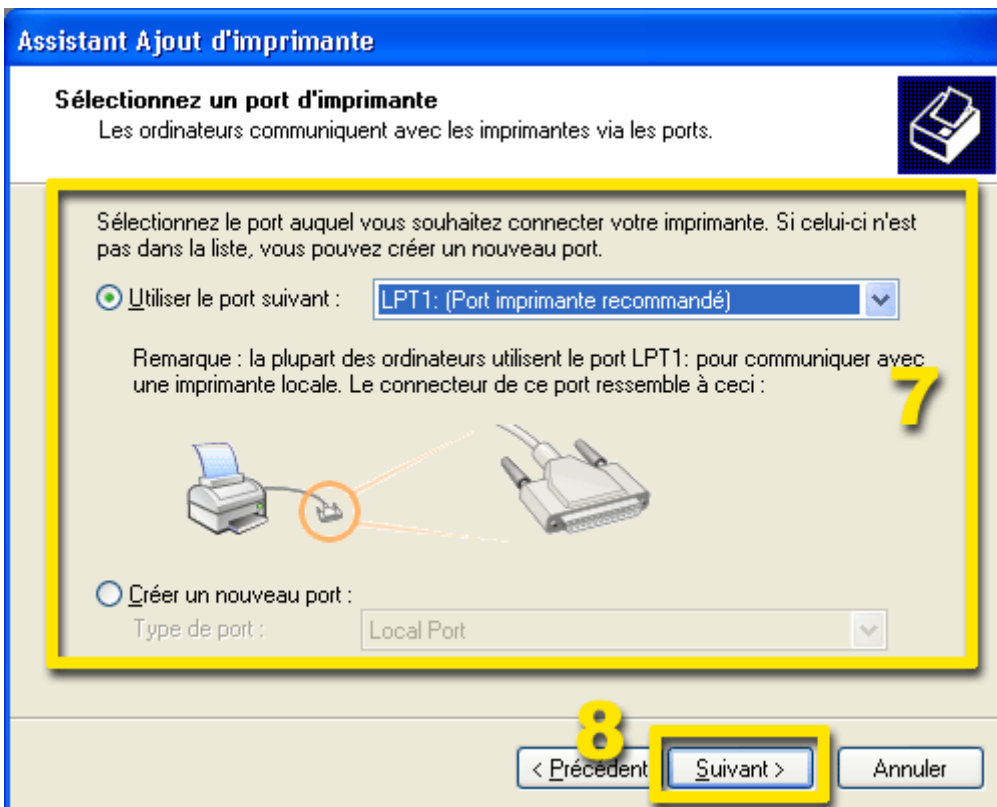
3. Sélectionnez *ajouter une Imprimante*.



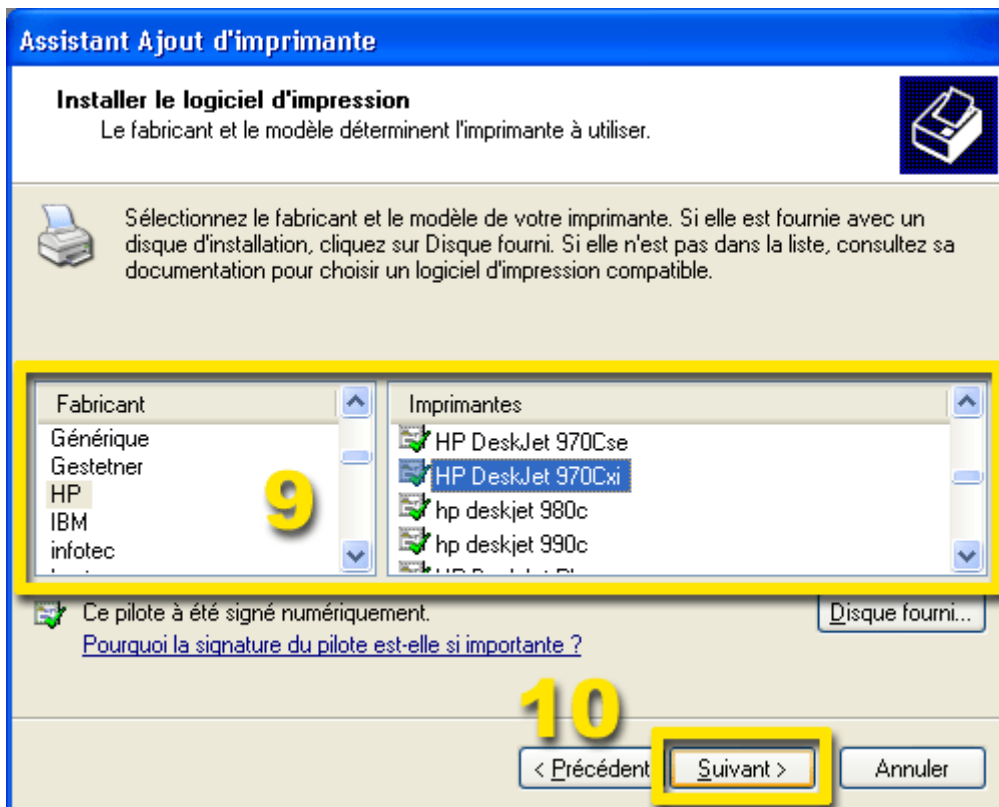
4. Cliquez sur *suivant*.



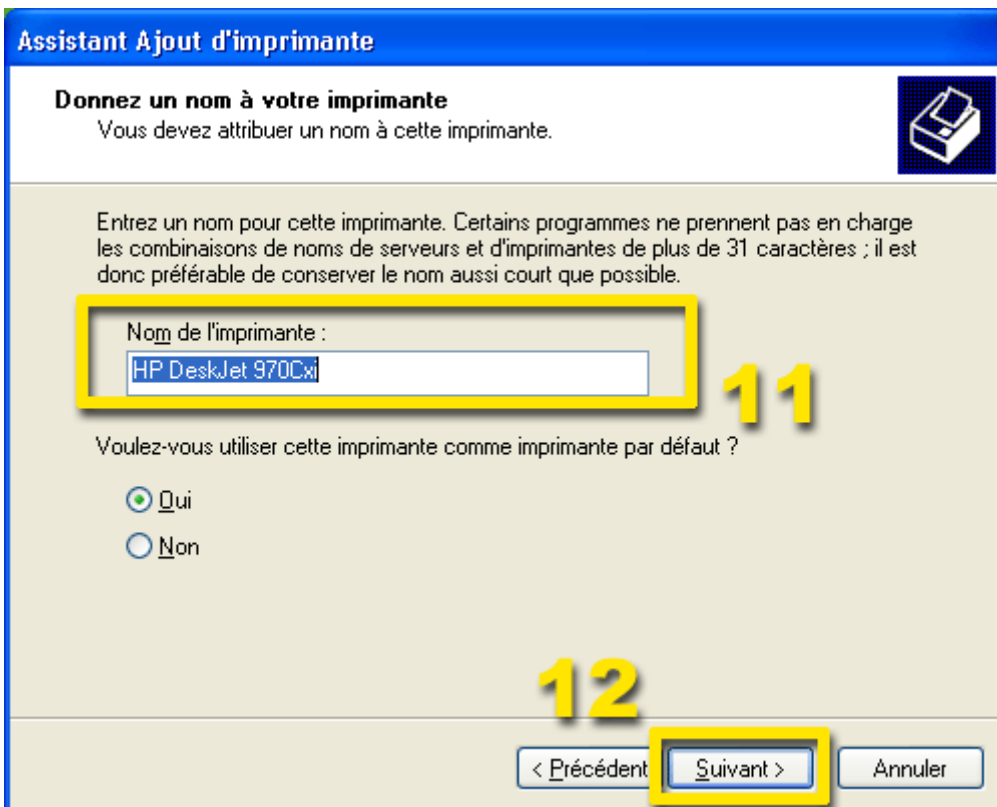
5. Sélectionnez **imprimante locale**.
6. Cliquez sur **suivant**.



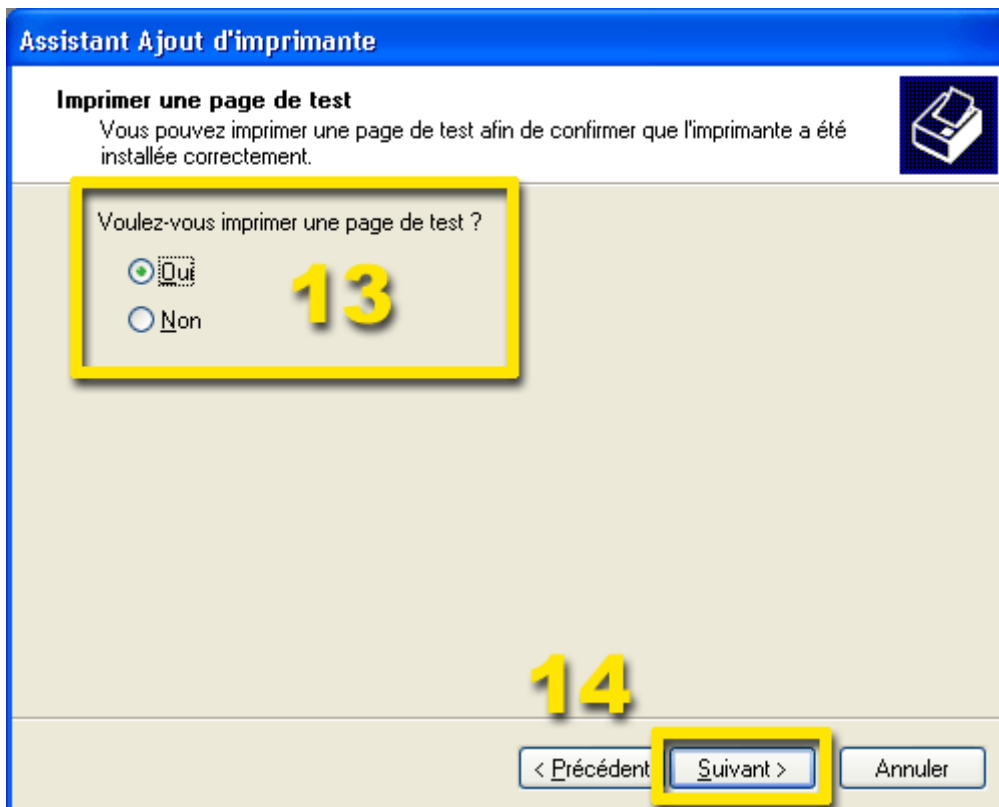
7. Spécifiez le **port d'imprimante**.
8. Cliquez sur **suivant**.



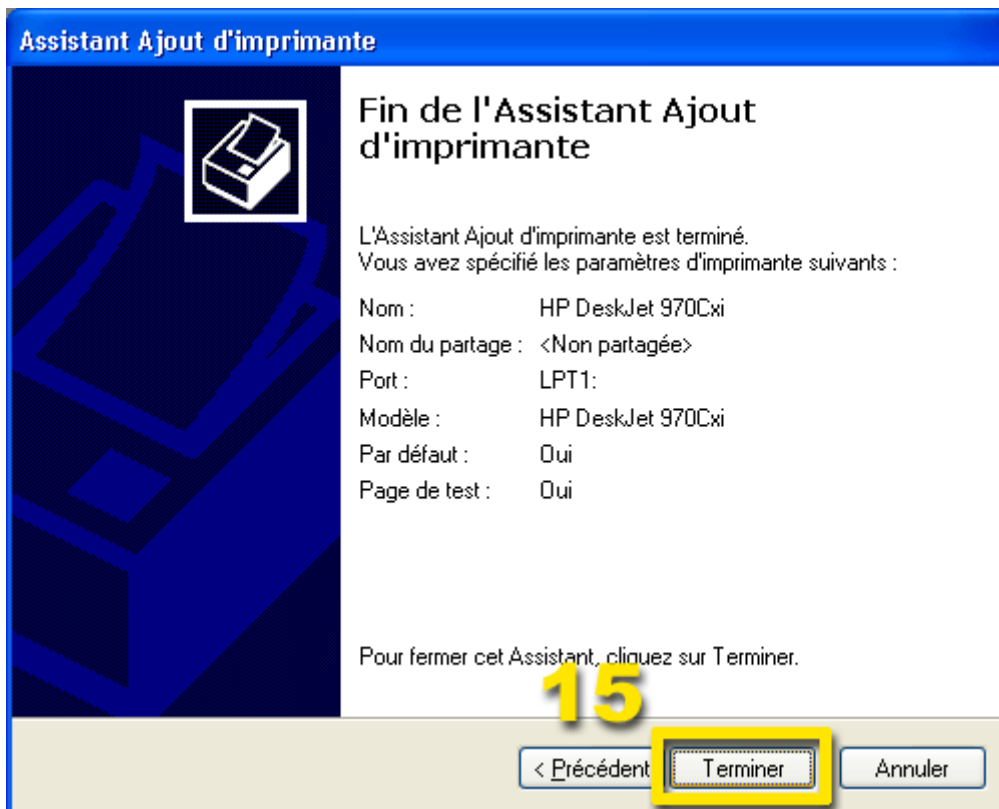
9. Spécifiez le **fabricant** et le **modèle de l'imprimante**.
10. Cliquez sur **suivant**.



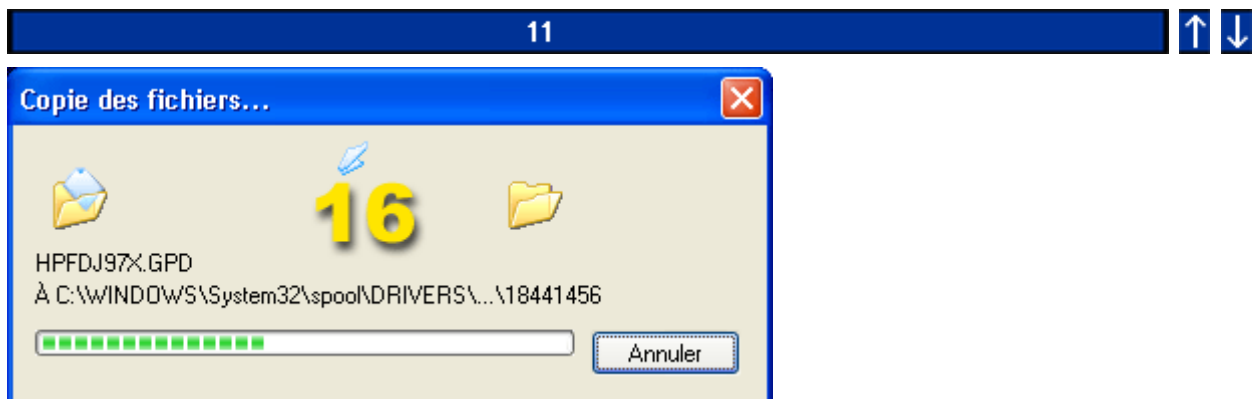
11. Frappez un **nom** pour cette imprimante.
12. Cliquez sur **suivant**.



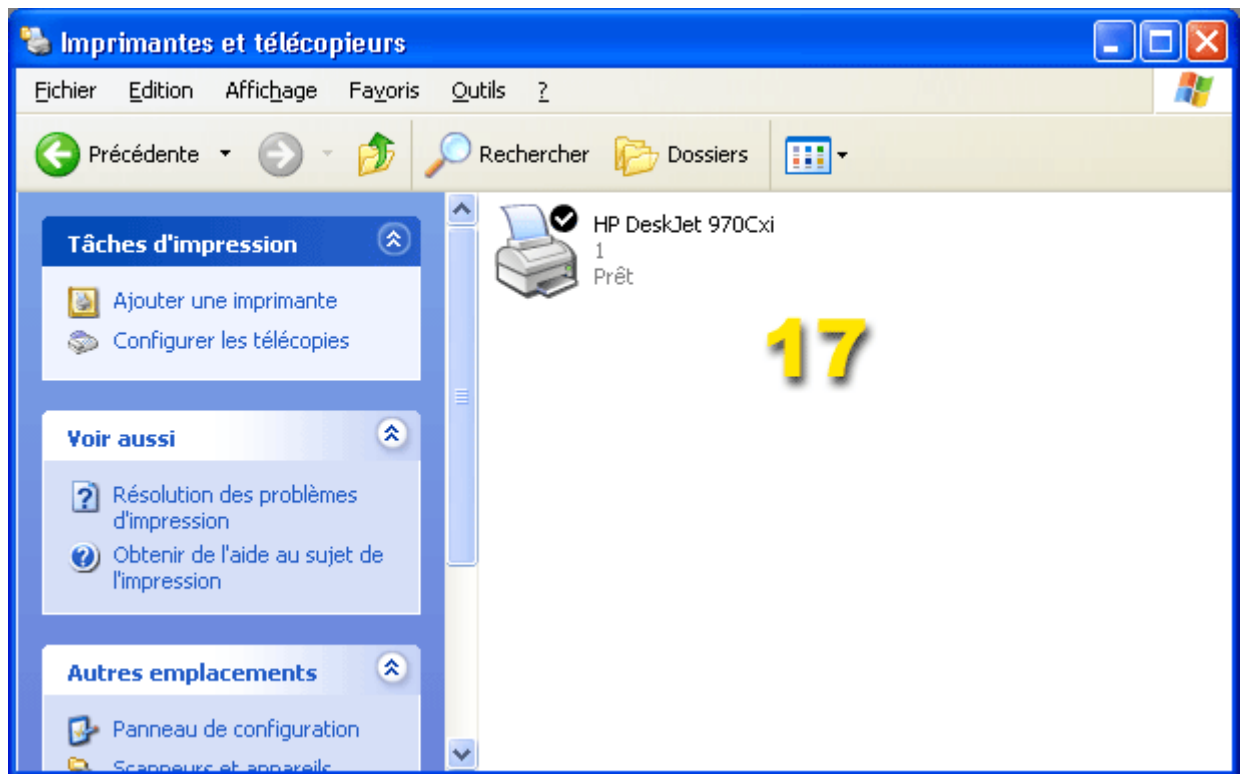
13. Spécifiez si vous désirez l'impression d'une page de test après l'installation de l'imprimante.
14. Cliquez sur ***suivant***.



15. Cliquez sur **terminer**.



16. L'installation est en cours, et la page de test va être imprimée.



17. La nouvelle imprimante a été installée.