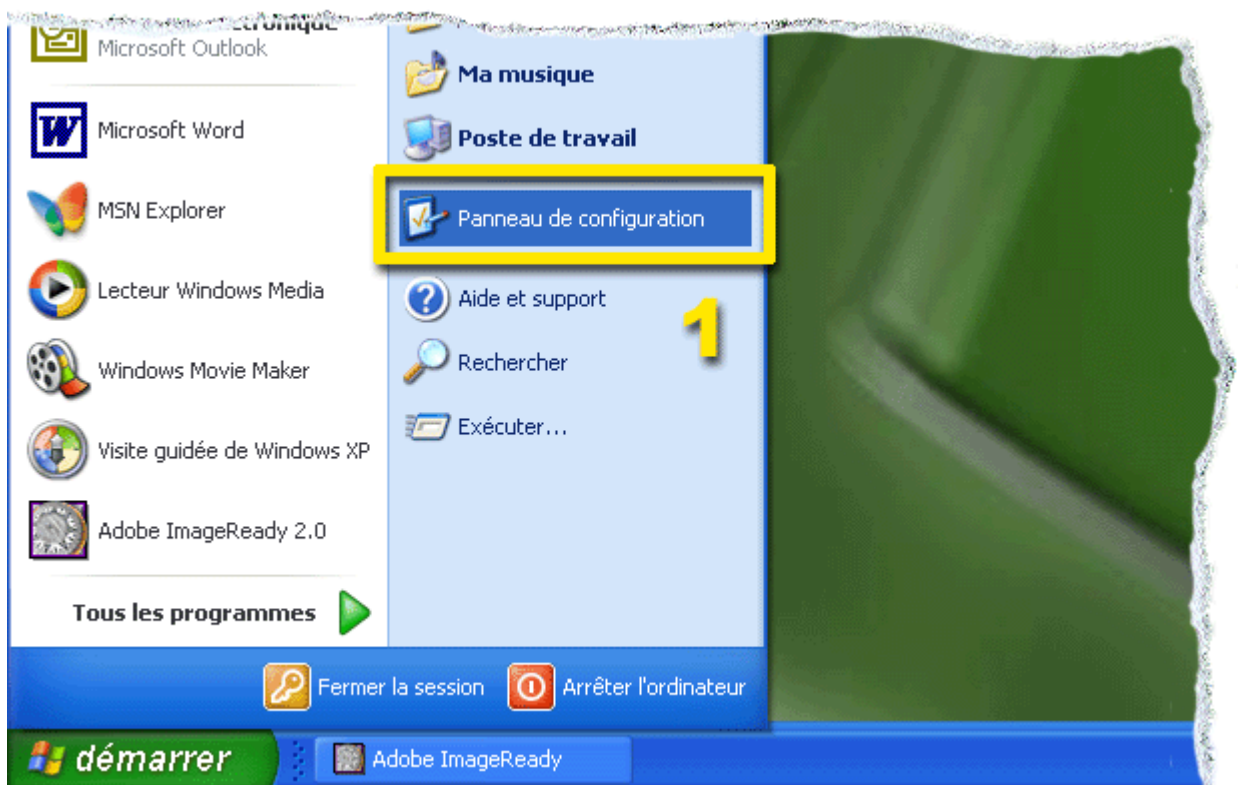


Régler pays

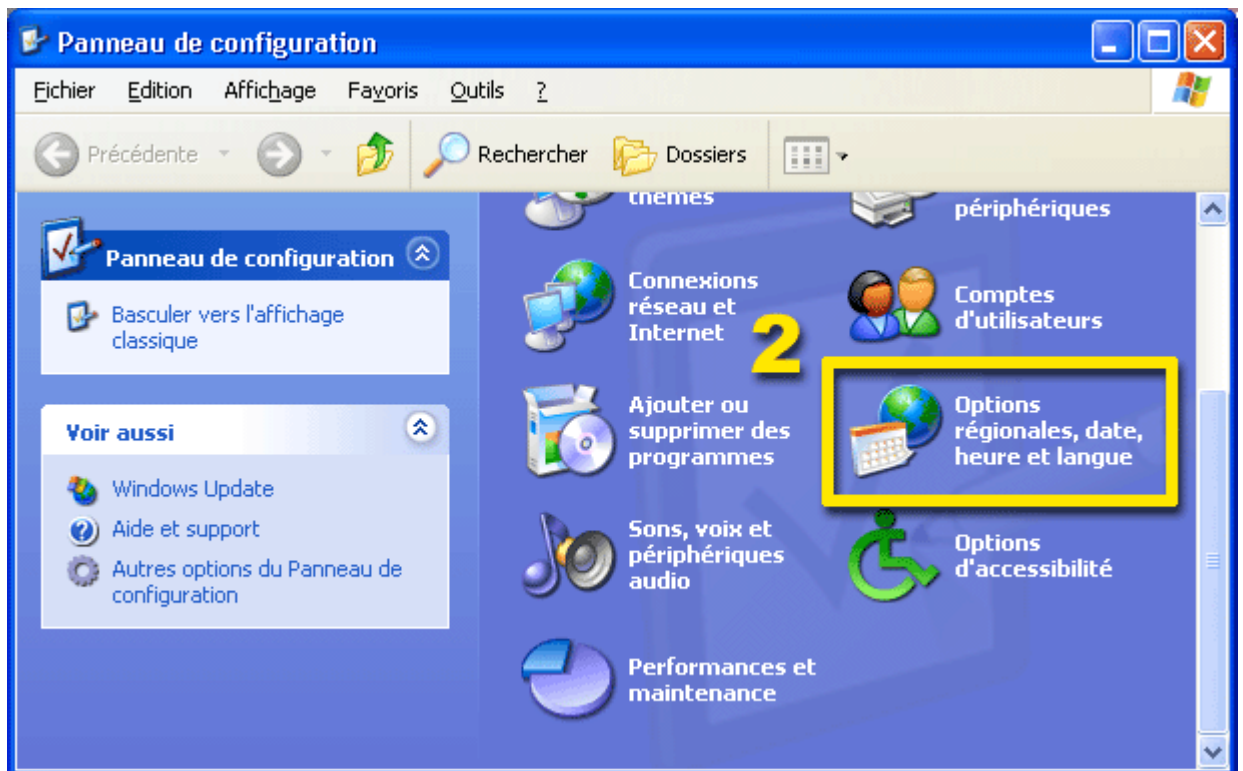
1



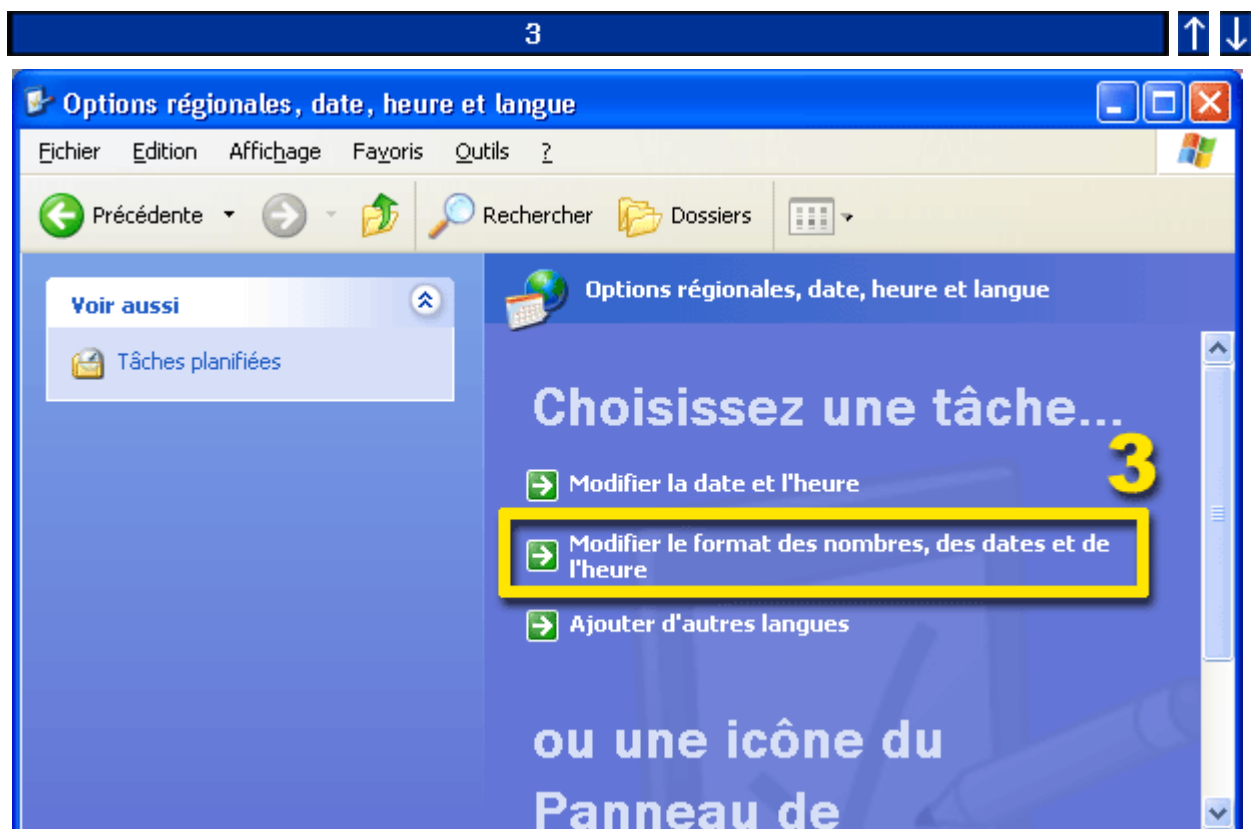
1. Cliquez sur **démarrer**. Sélectionnez la commande **panneau de configuration**.

2





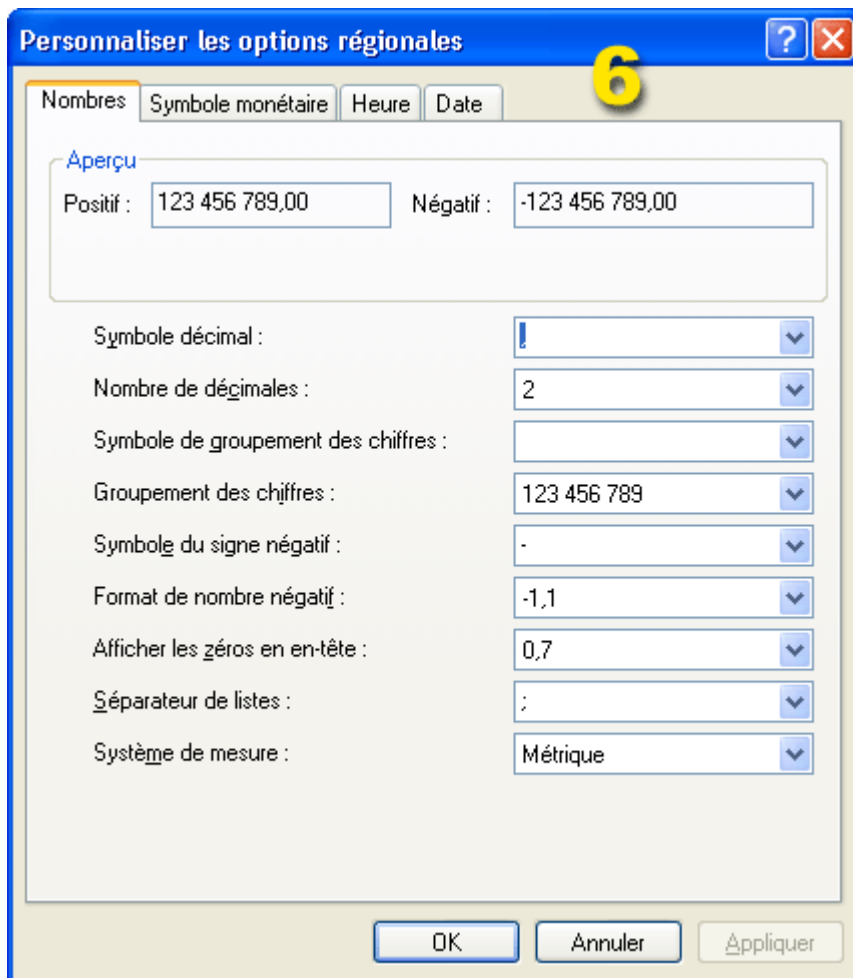
2. Cliquez sur **date, heure, langue et options régionales**.



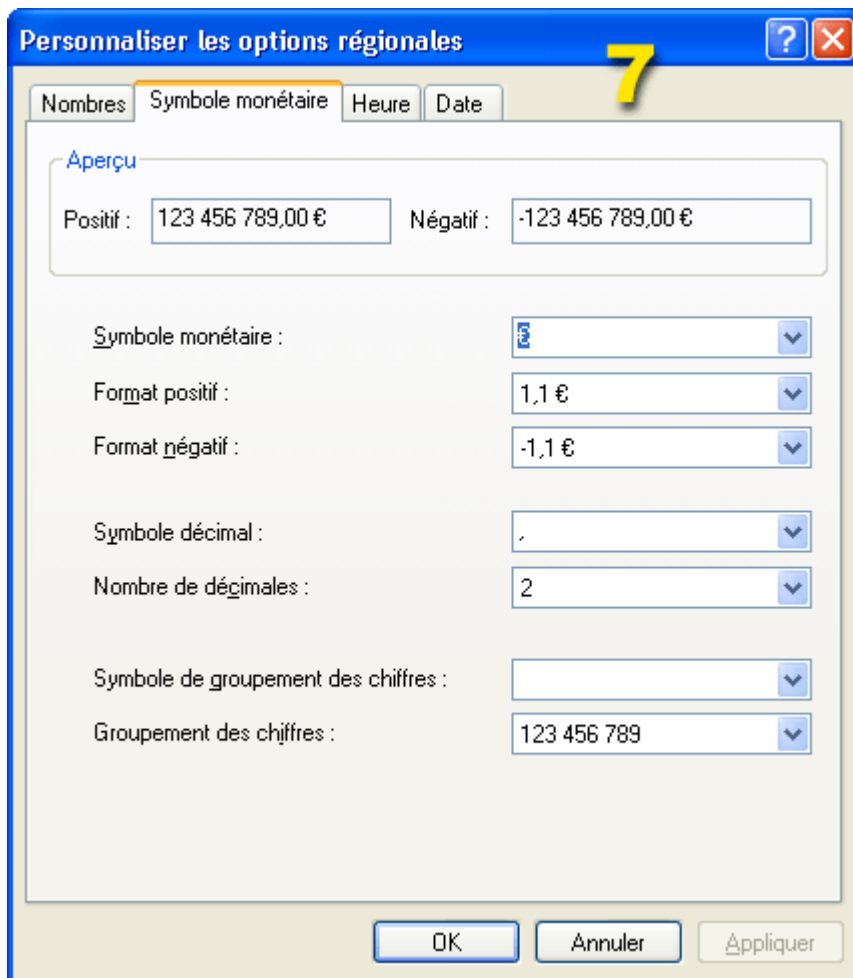
3. Cliquez sur **modifier le format des nombres, des dates et de l'heure**.



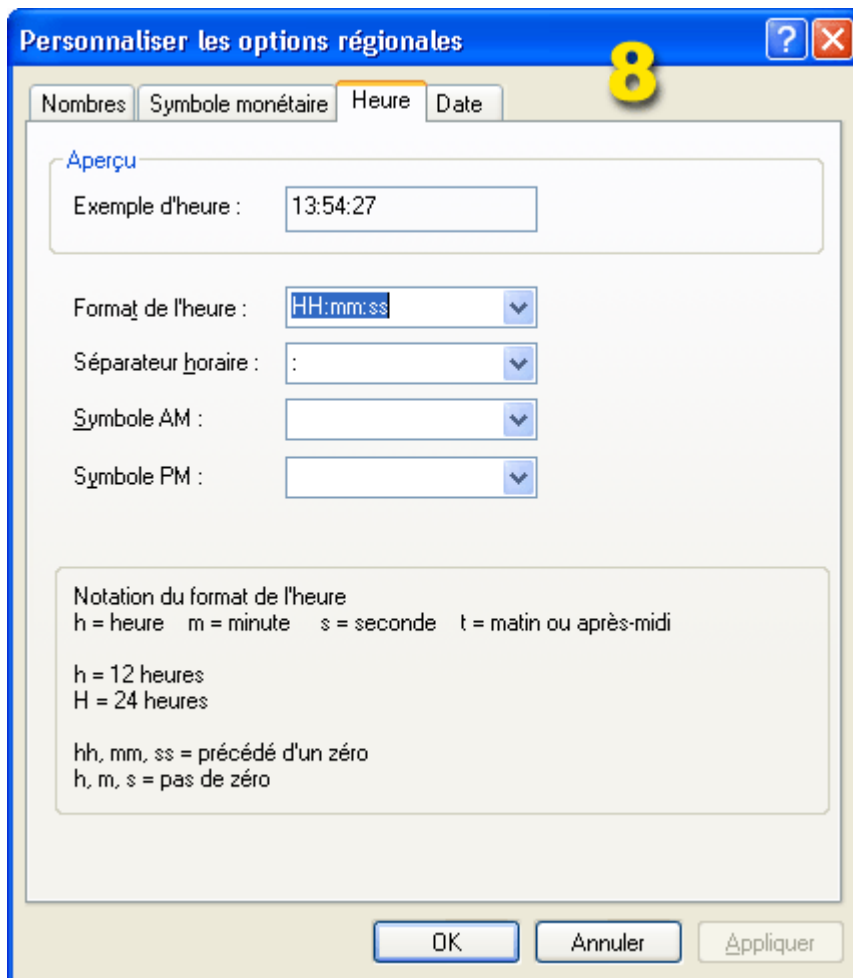
4. Dans le menu **options régionales**, sélectionnez la pays désiré.
5. Cliquez sur **personnaliser**.



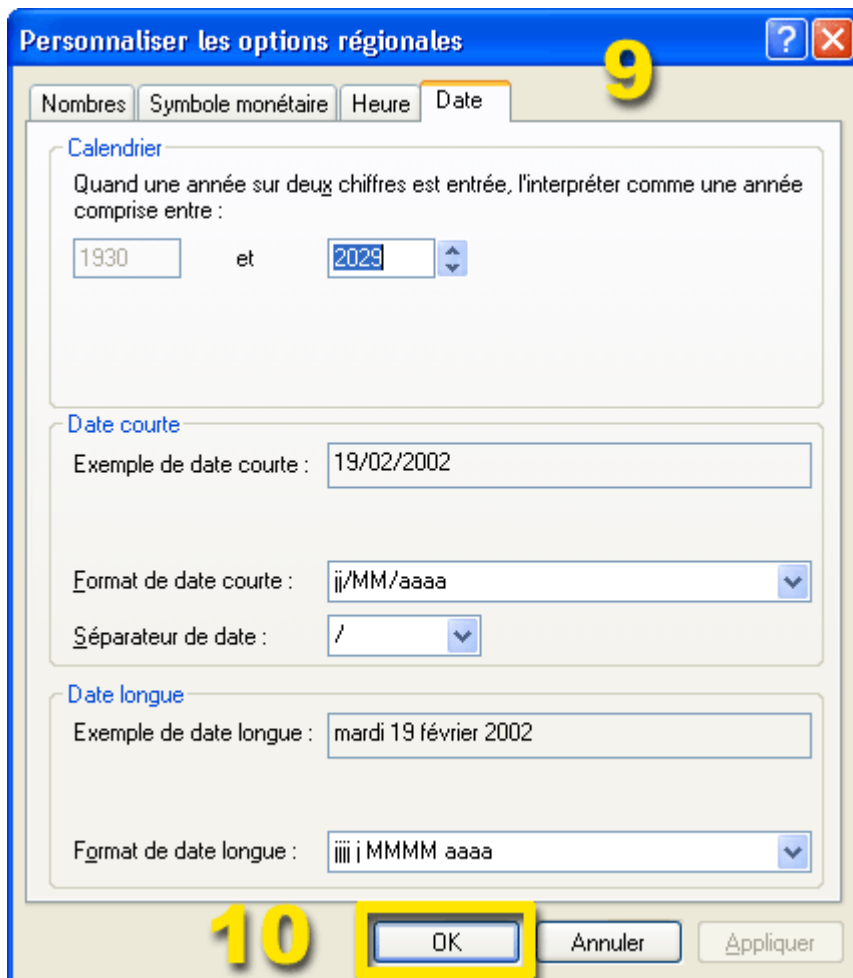
- Dans le menu **nombres**, spécifiez l'affichage des nombres par défaut.



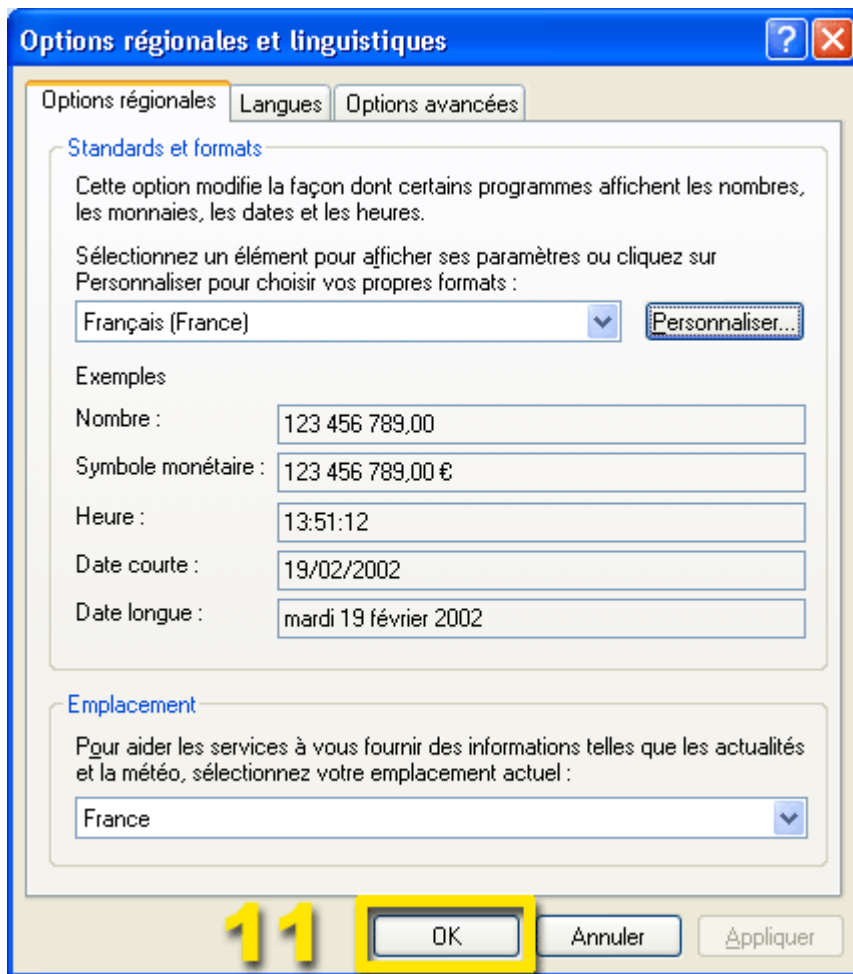
7. Dans le menu **symbole monétaire**, spécifiez la devise à utiliser.



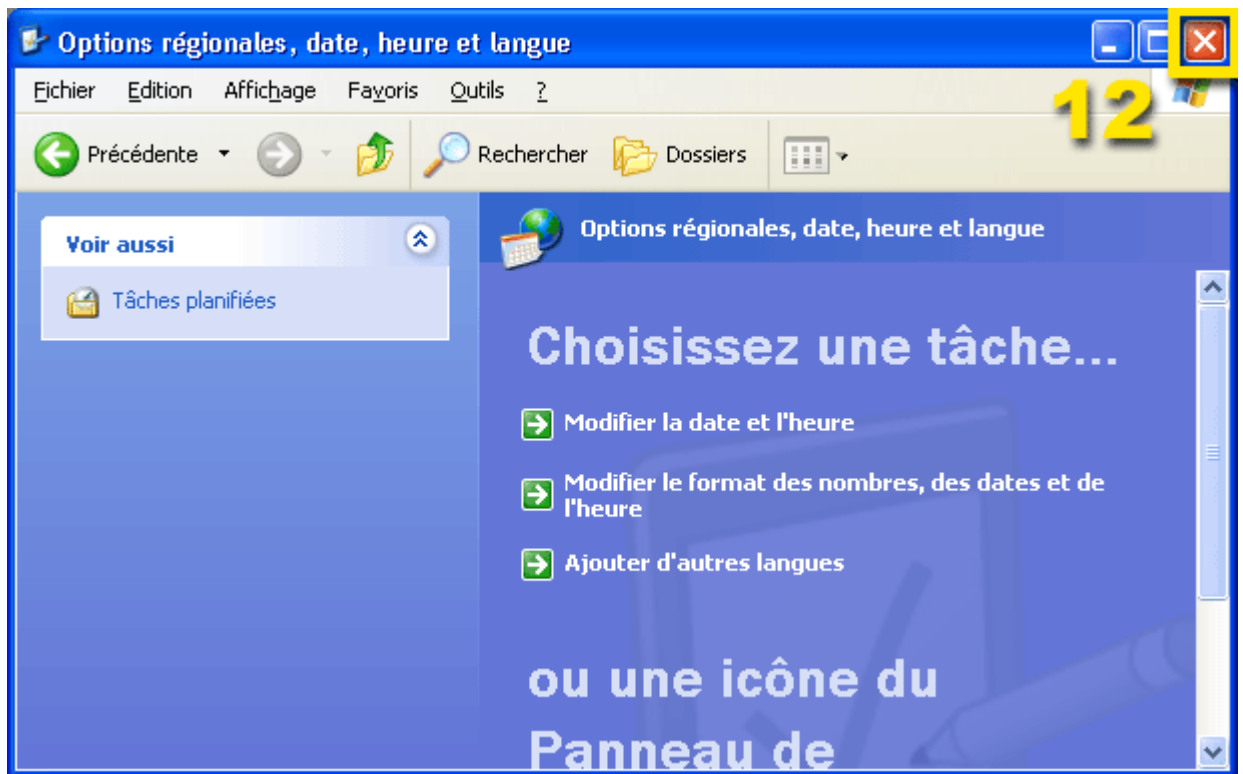
- Dans le menu **heure**, sélectionnez le format préféré pour l'affichage de l'heure.



9. Dans le menu **date**, sélectionnez votre format préféré.
10. Confirmez votre choix par **OK**.



11. Confirmez à nouveau votre choix par **OK**.



12. Fermez maintenant cette fenêtre.