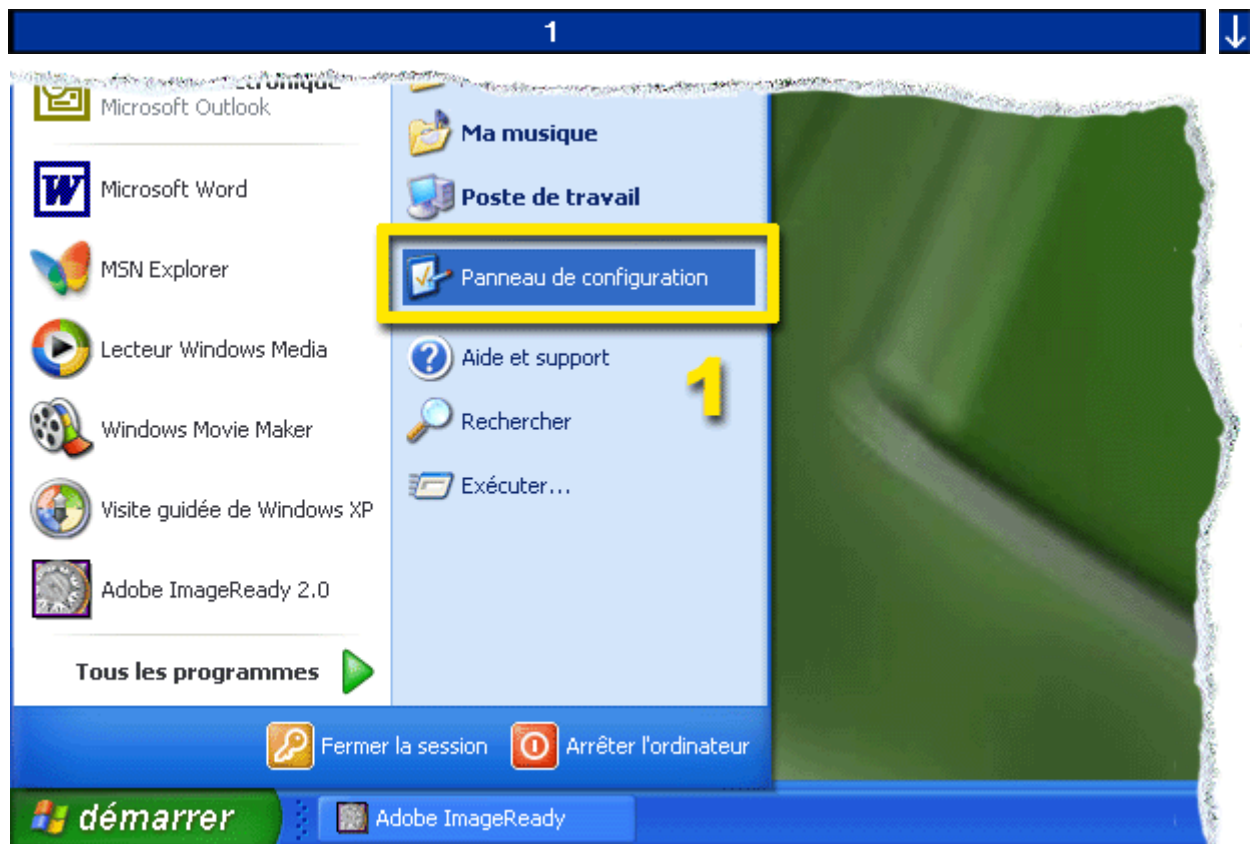
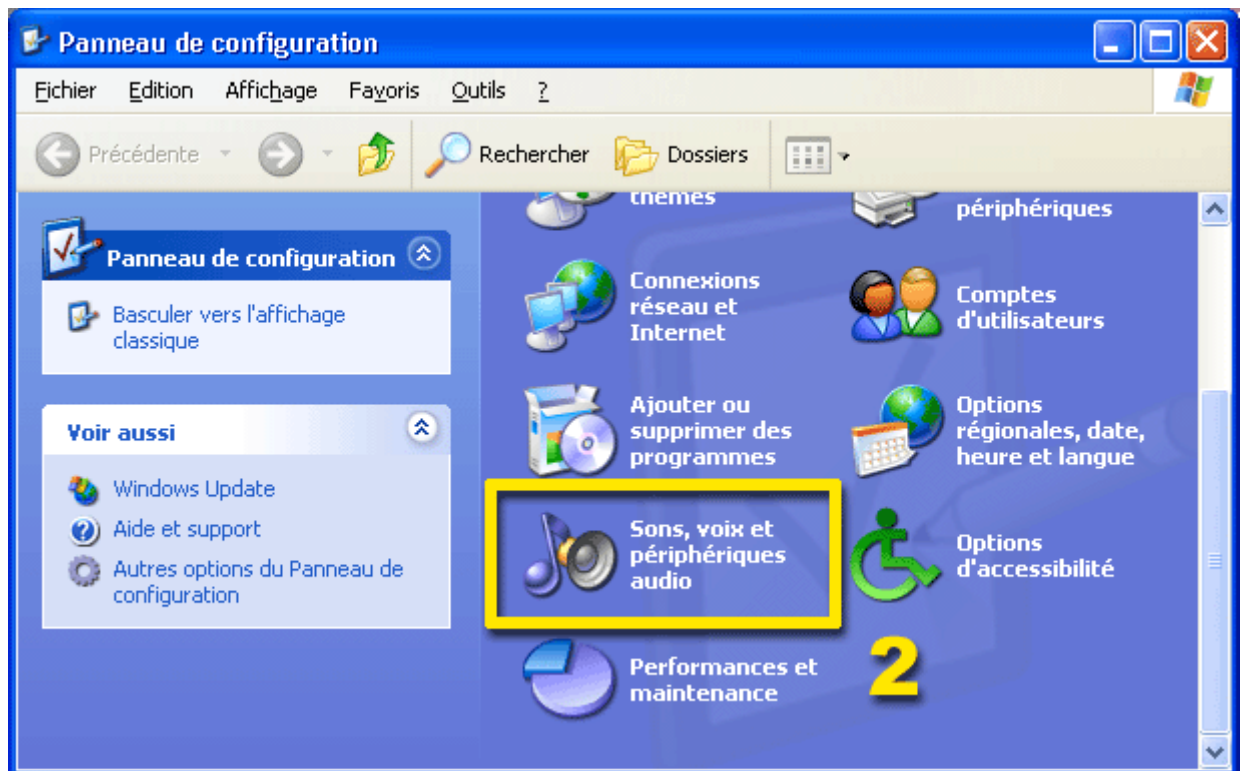


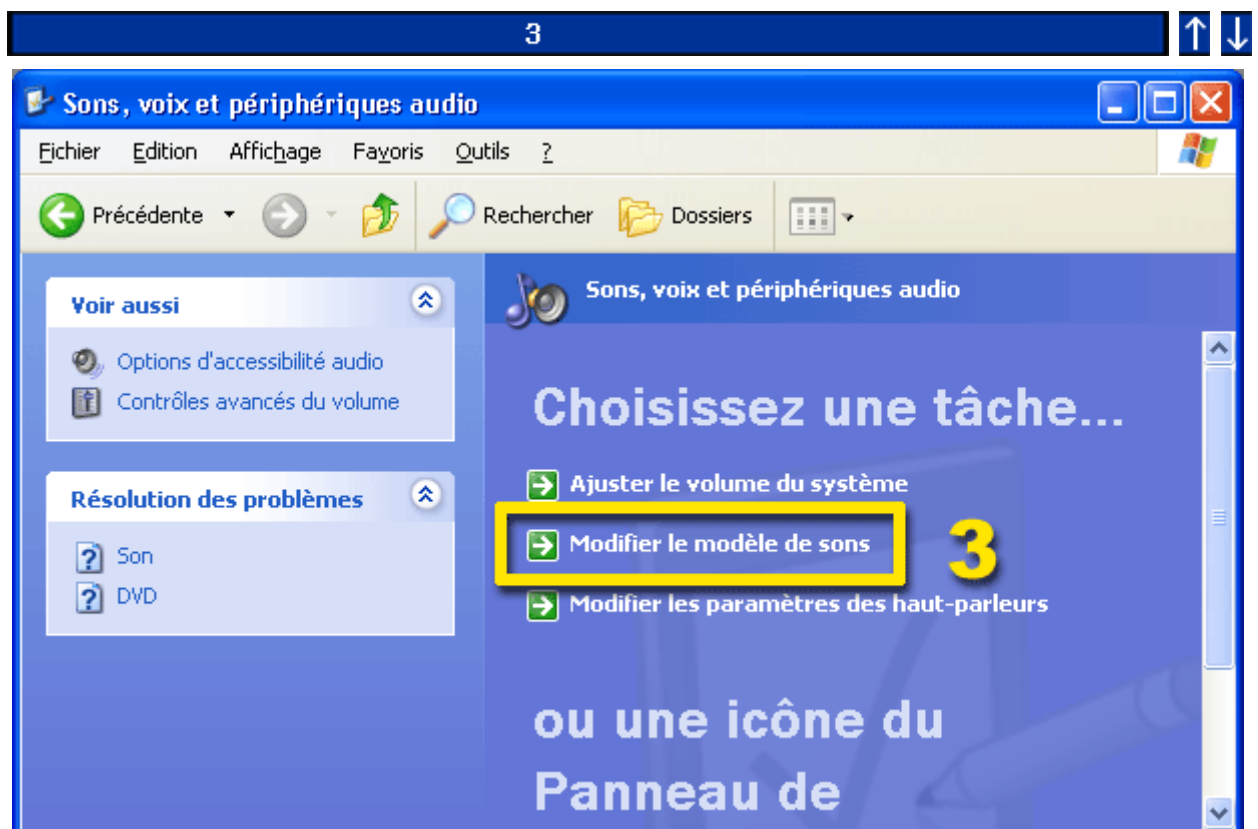
Assigner des sons aux événements



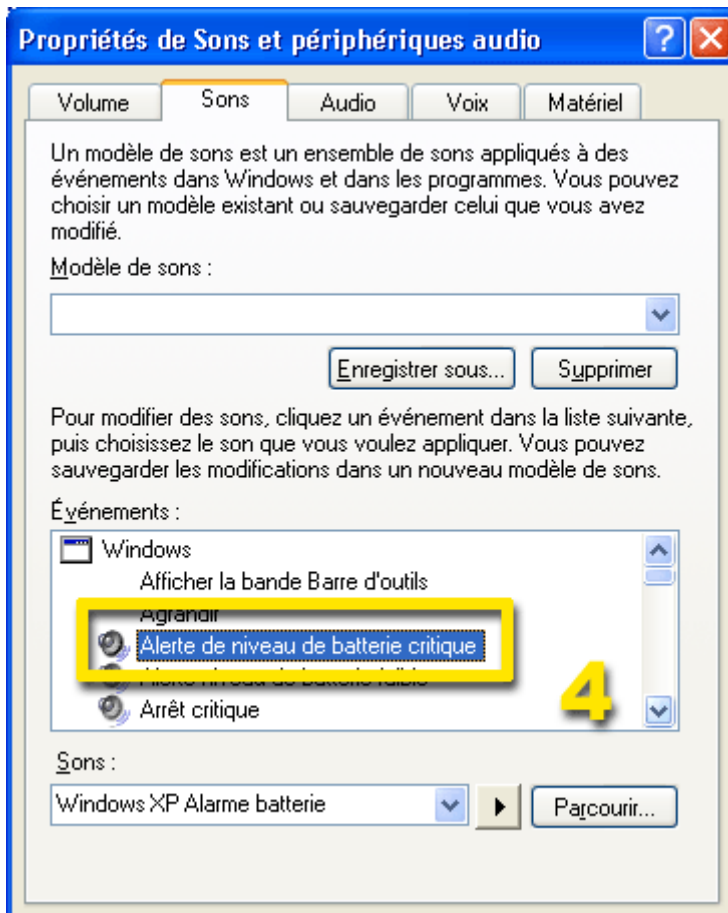
1. Cliquez sur **démarrer**. Sélectionnez la commande **panneau de configuration**.



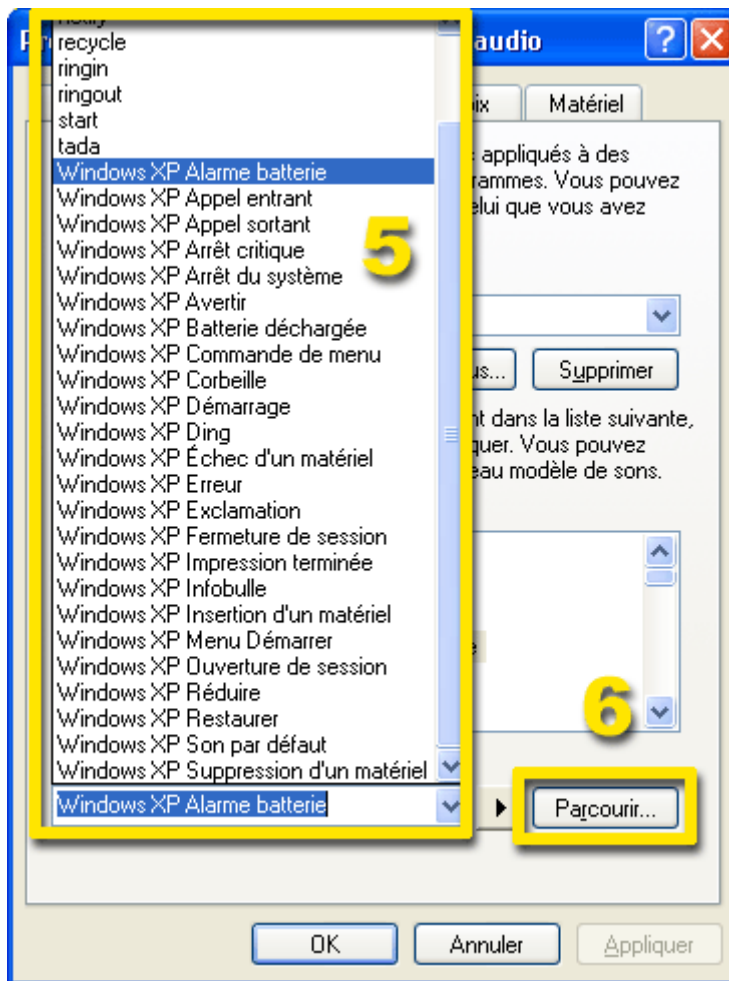
2. Sélectionnez **sons, voix et périphériques audio**.



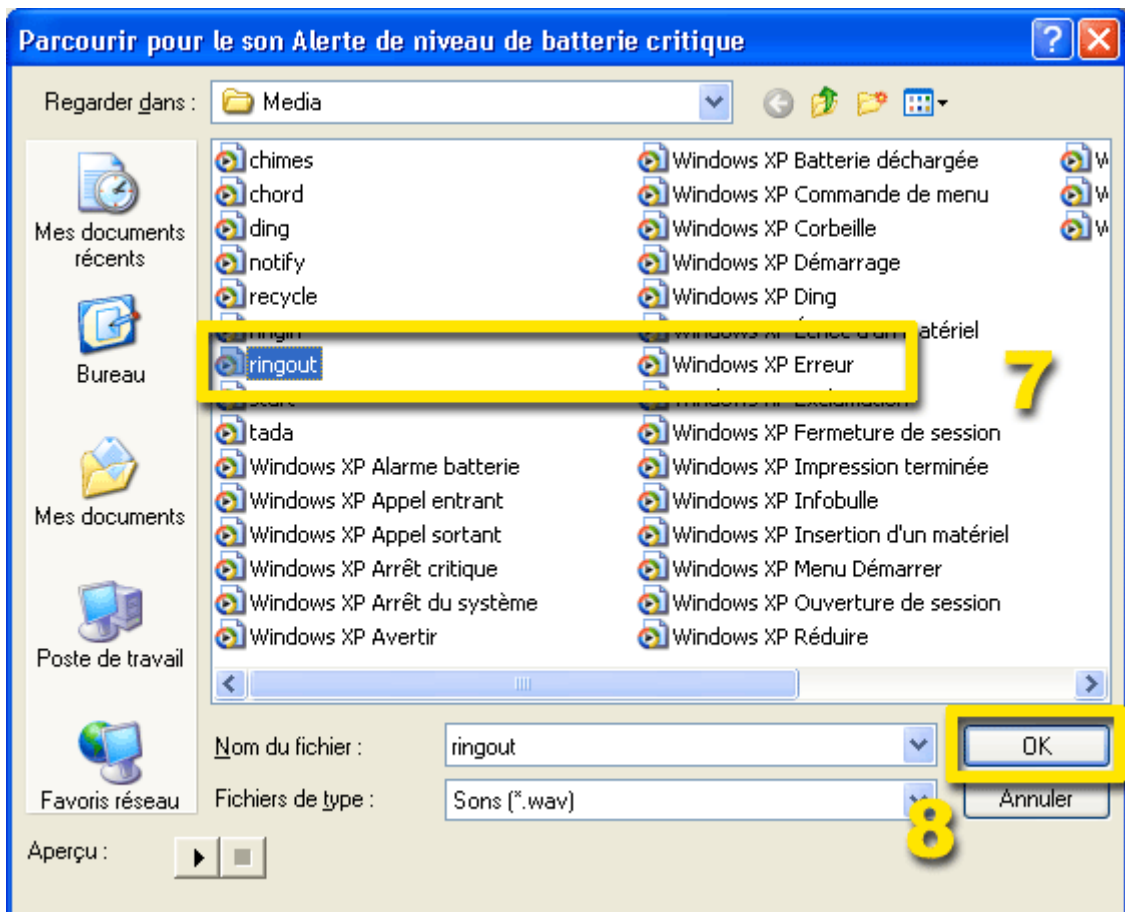
3. Sélectionnez **modifier le modèle de sons**.



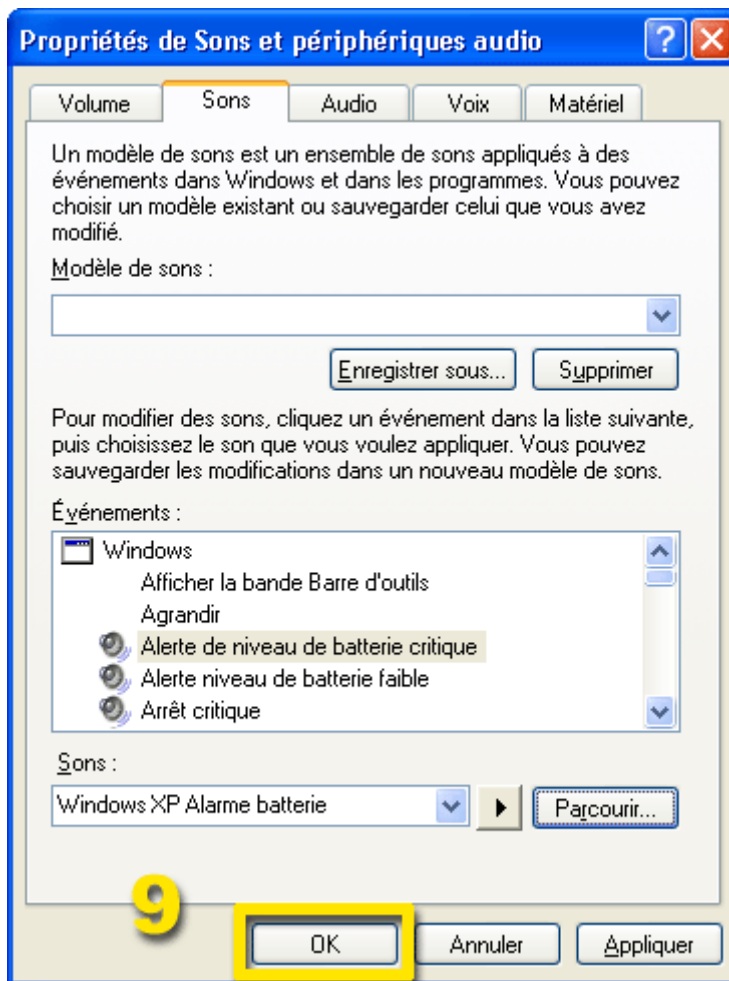
4. Dans le menu **sons**, sélectionnez un **événement**.



5. Sélectionnez un **son** disponible ou bien ...
6. ... Cliquez sur **parcourir**.



7. Sélectionnez un **fichier son** sur votre **disque dur** ou sur un autre support de données.
8. Confirmez votre choix par **OK**.



9. Confirmez à nouveau votre choix par **OK**.