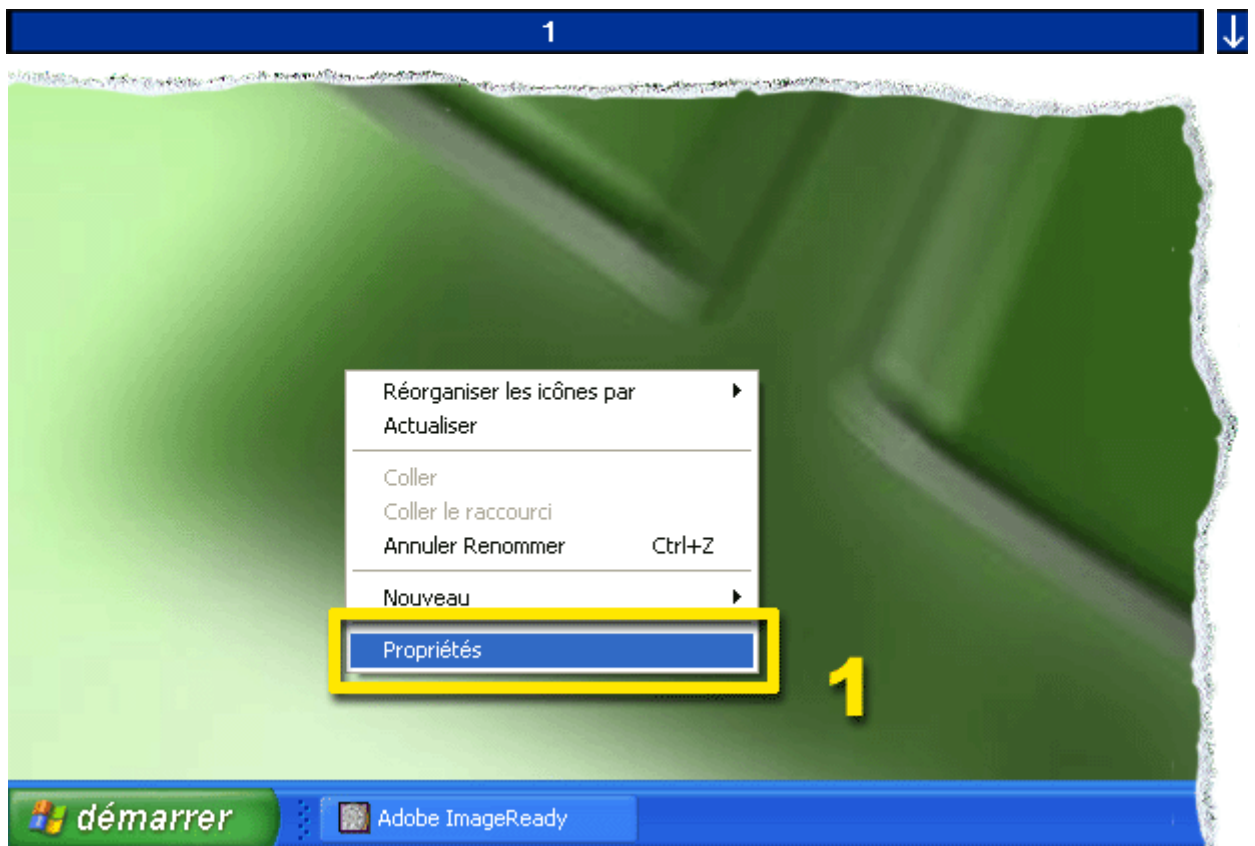


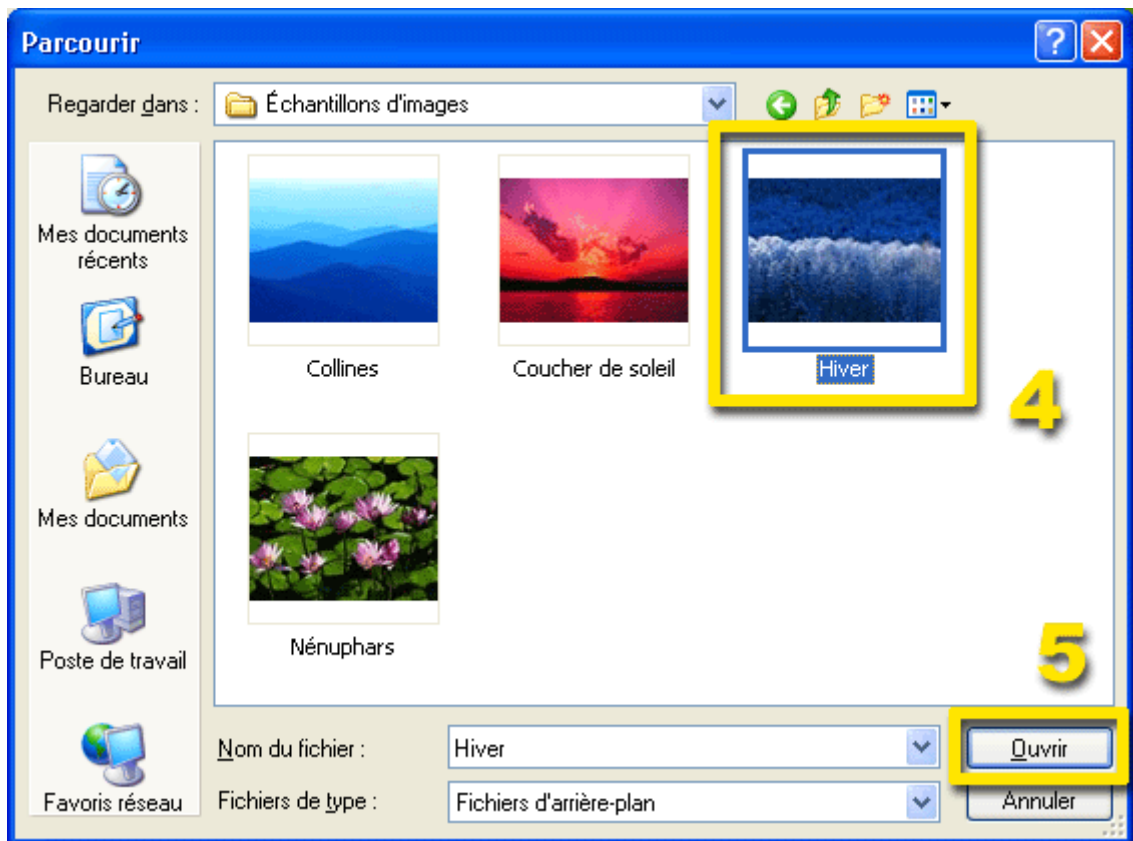
Arrière plan propre



1. Cliquez au moyen du **bouton droit de la souris** dans le bureau. Dans le **menu contextuel**, sélectionnez la commande **propriétés**.



2. Sélectionnez un **arrière-plan déjà installé** ou bien...
3. ... Cliquez sur **parcourir**.



4. Sélectionnez une image sur votre **disque dur** ou bien sur un autre **support de données**.
5. Cliquez sur **ouvrir**.



6. L'image que vous avez choisie va apparaître dans la vue préliminaire.
7. Confirmez votre choix par **OK**.