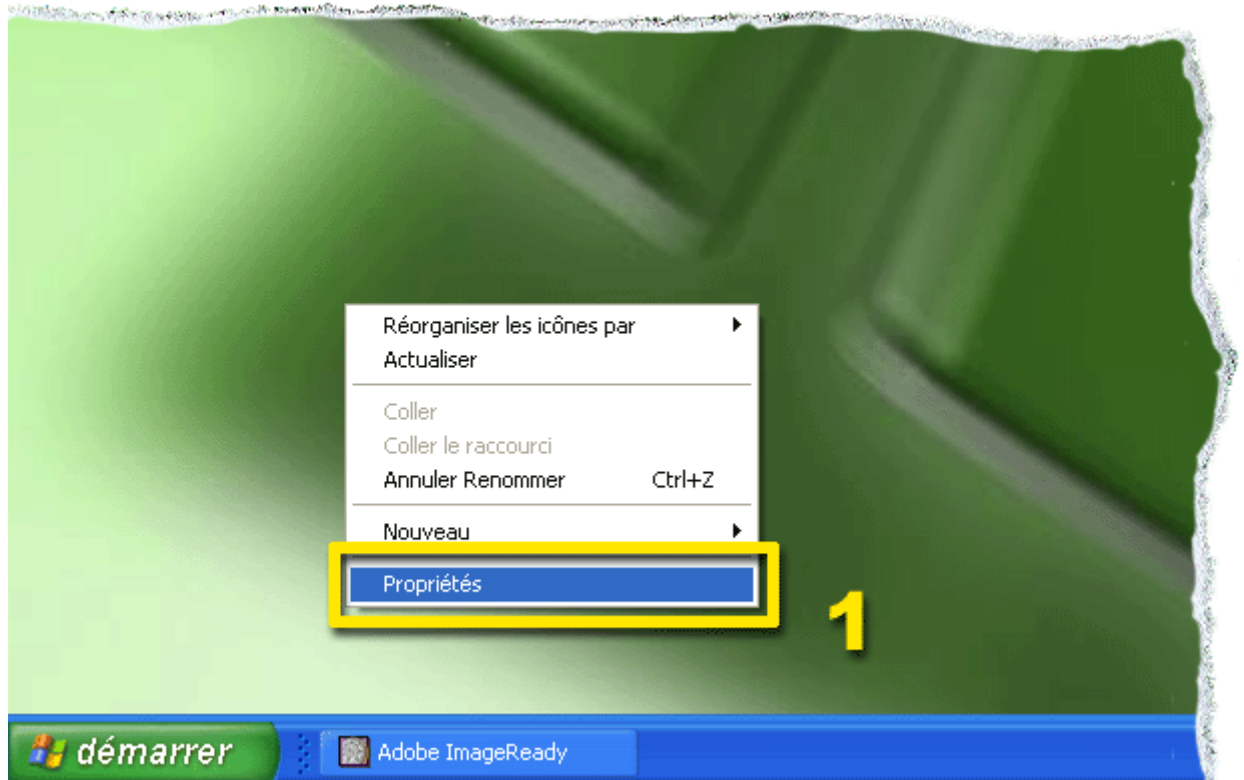
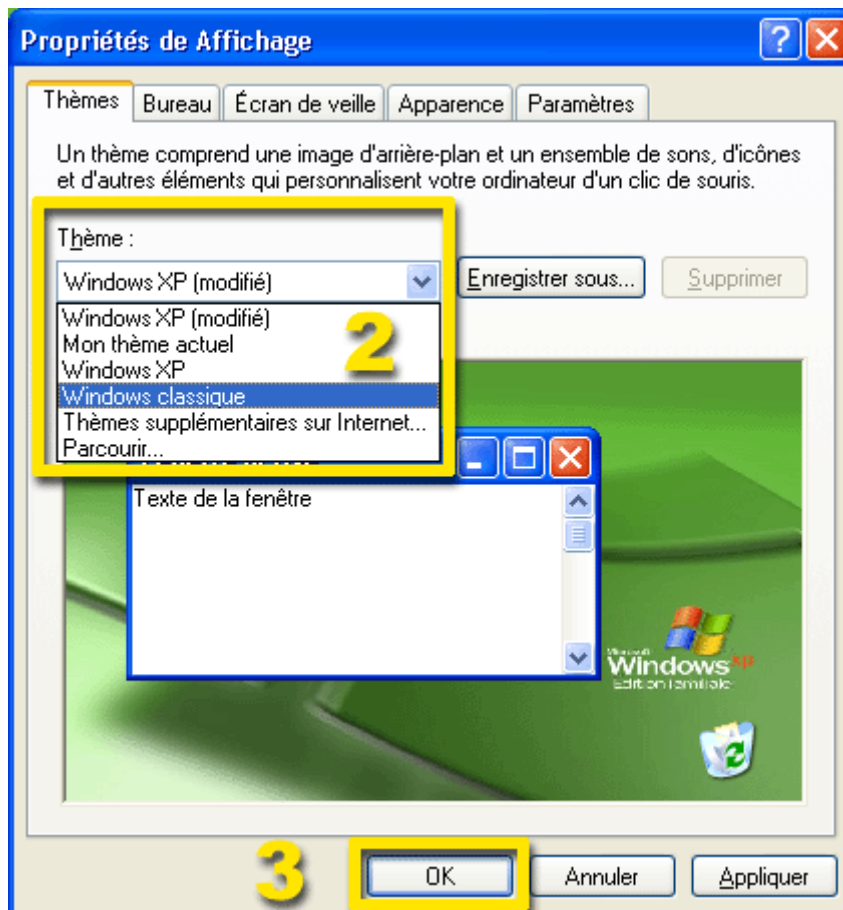


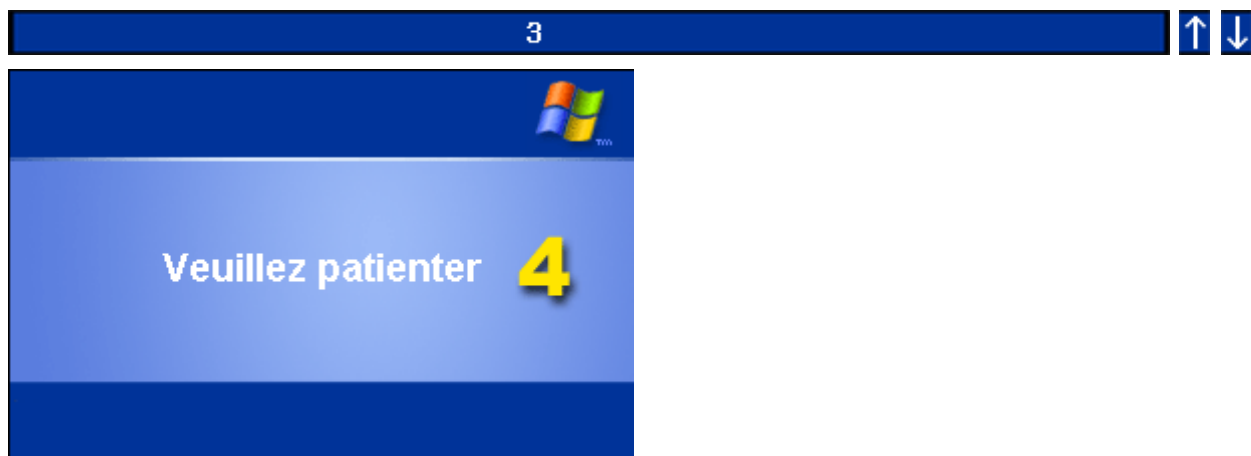
Régler écran classique Windows



1. Cliquez au moyen du **bouton droit de la souris** dans le bureau. Dans le **menu contextuel**, sélectionnez la commande **propriétés**.



2. Dans le menu **thèmes**, sélectionnez l'entrée **Windows classique**.
3. Confirmez votre choix par **OK**.



4. Les paramètres vont être modifiés.





5. Vous avez restauré la physionomie traditionnelle de Windows.