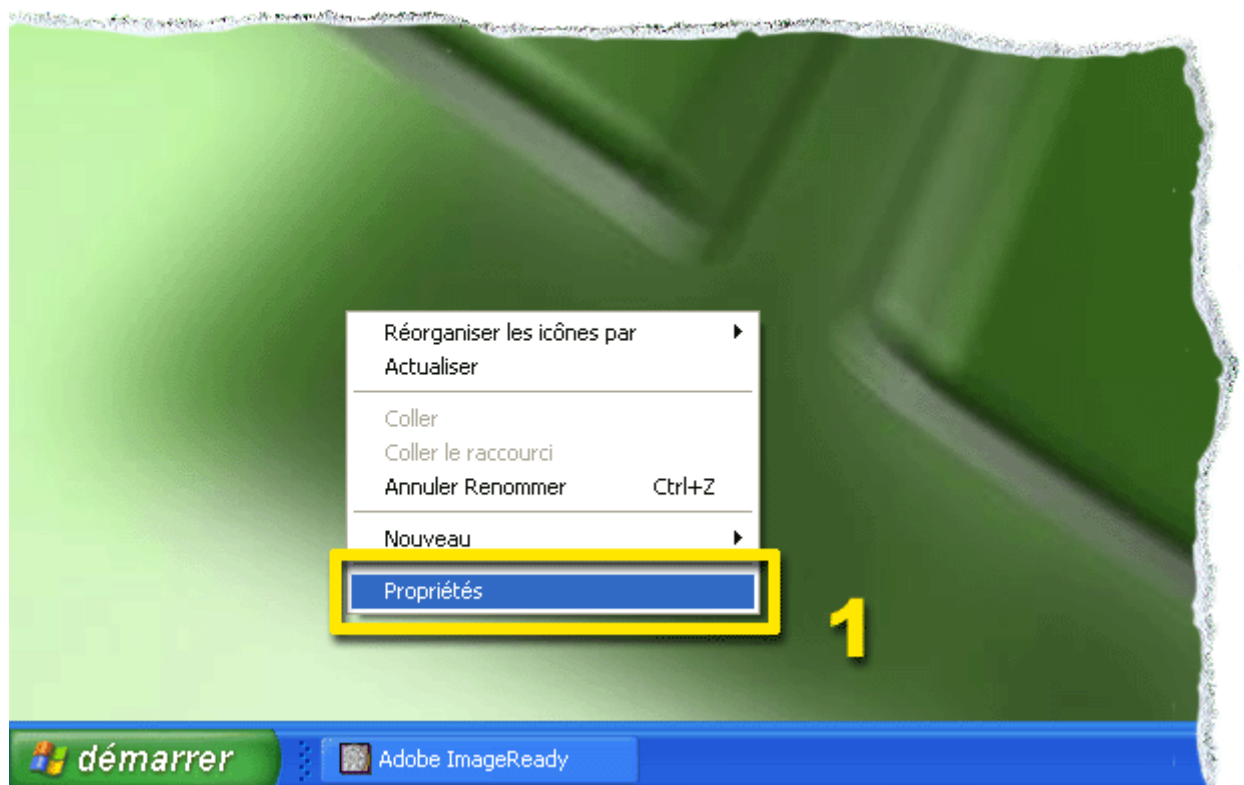


## Régler zone écran

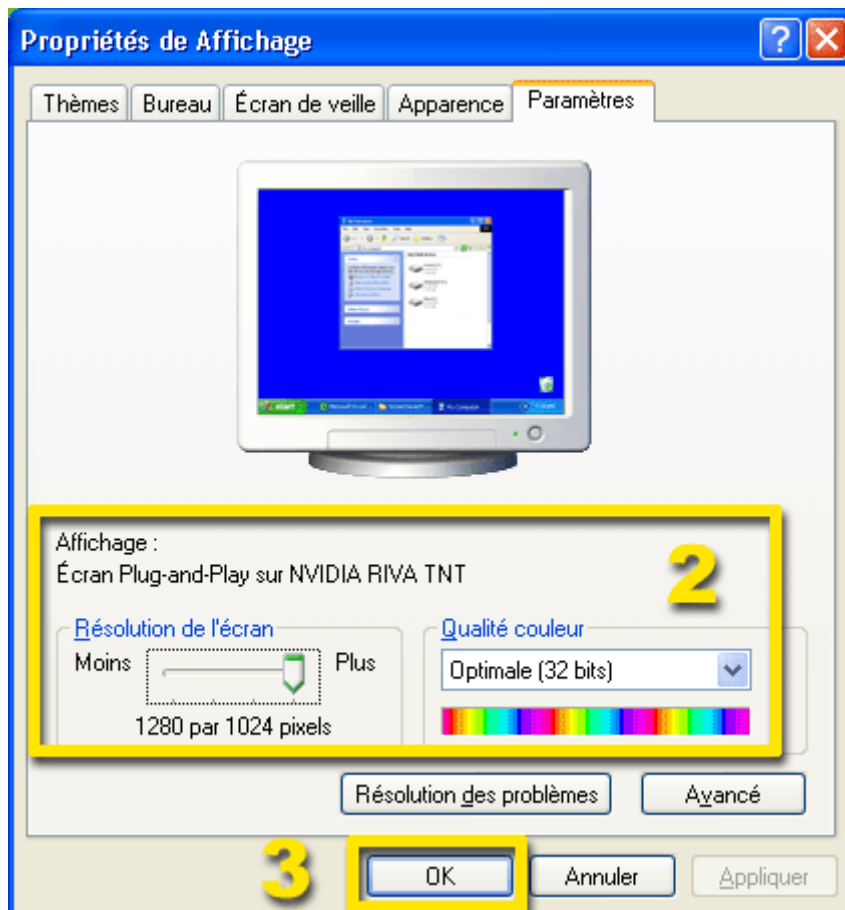
1



1. Cliquez au moyen du **bouton droit de la souris** dans le bureau. Dans le **menu contextuel**, sélectionnez la commande **propriétés**.

2





2. Dans le menu **paramètres**, vous pouvez ajuster les caractéristiques de l'écran selon vos préférences. Rappelez-vous que la résolution de l'écran dépend des périphériques que vous utilisez. Tous les systèmes n'autorisent pas toutes les résolutions ou couleurs.
3. Confirmez votre choix par **OK**.