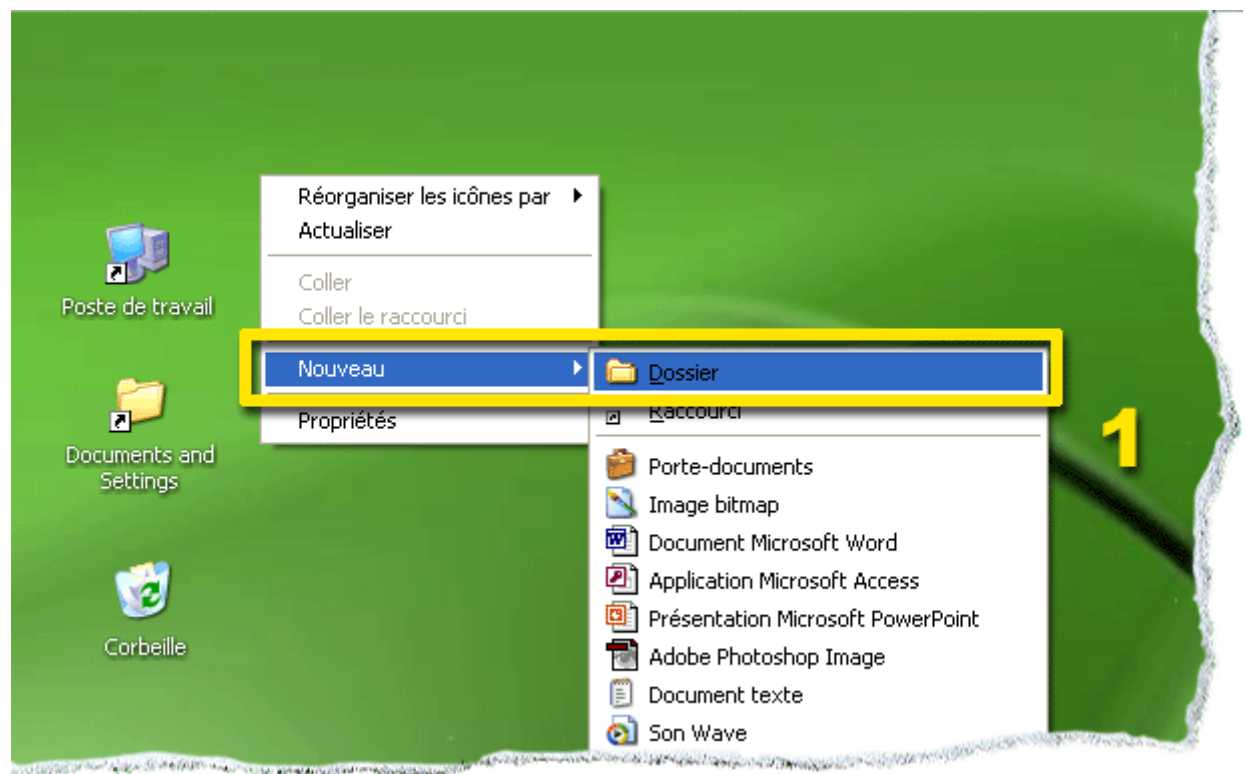


Ajouter barre de symboles

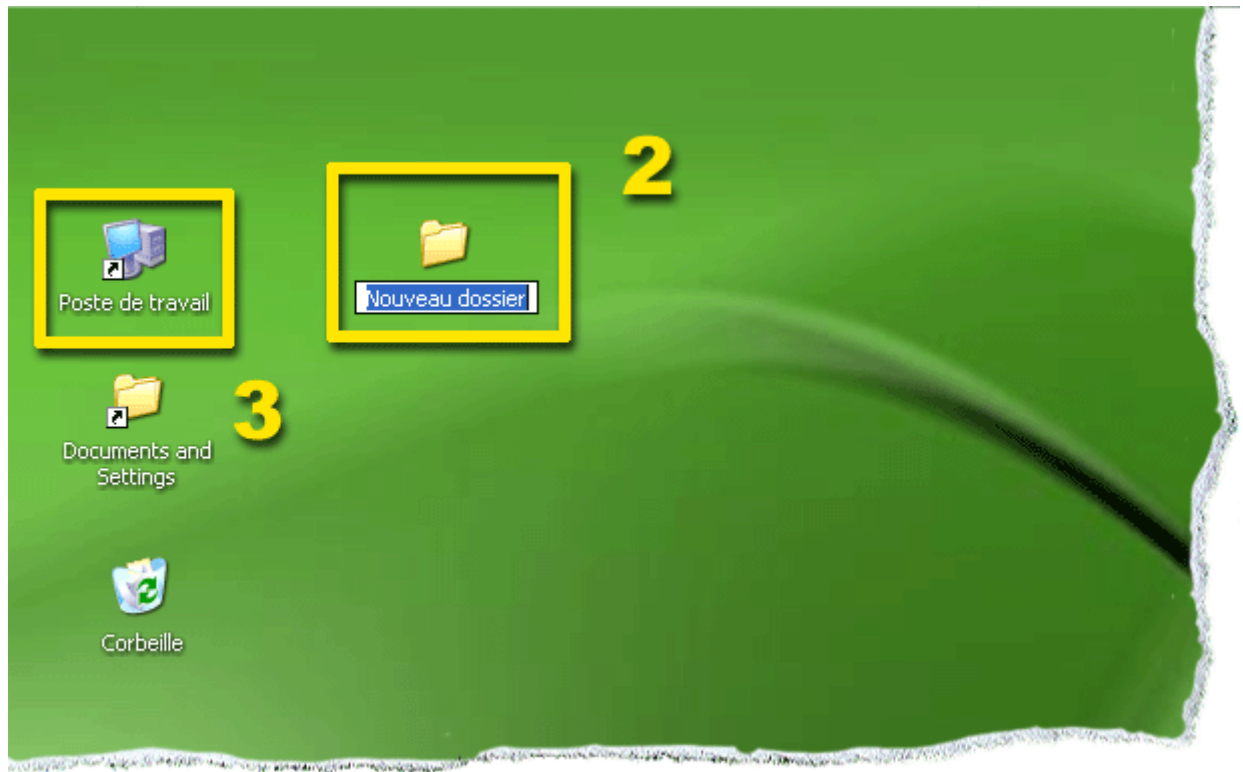
1



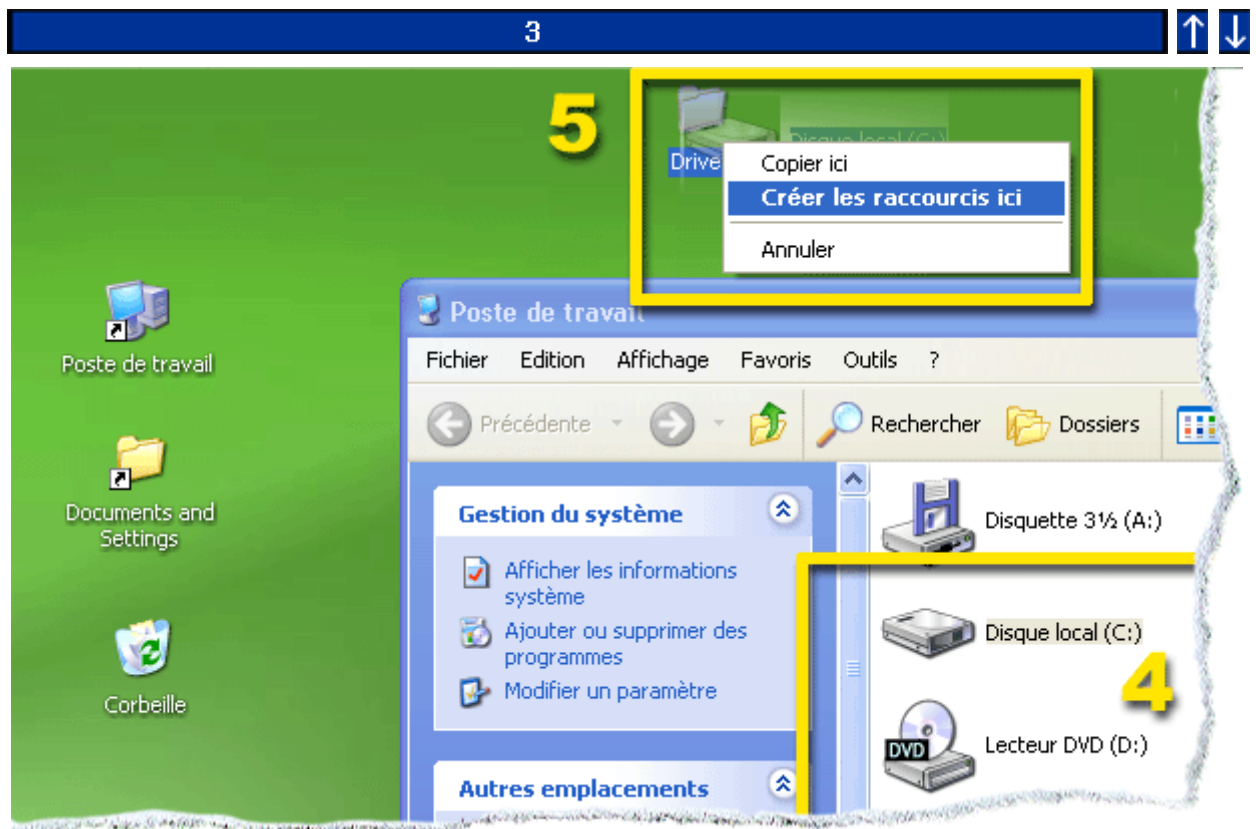
1. Cliquez dans le bureau au moyen du **bouton droit de la souris**. Sélectionnez ensuite la commande **nouveau dossier** dans le **menu contextuel**.

2





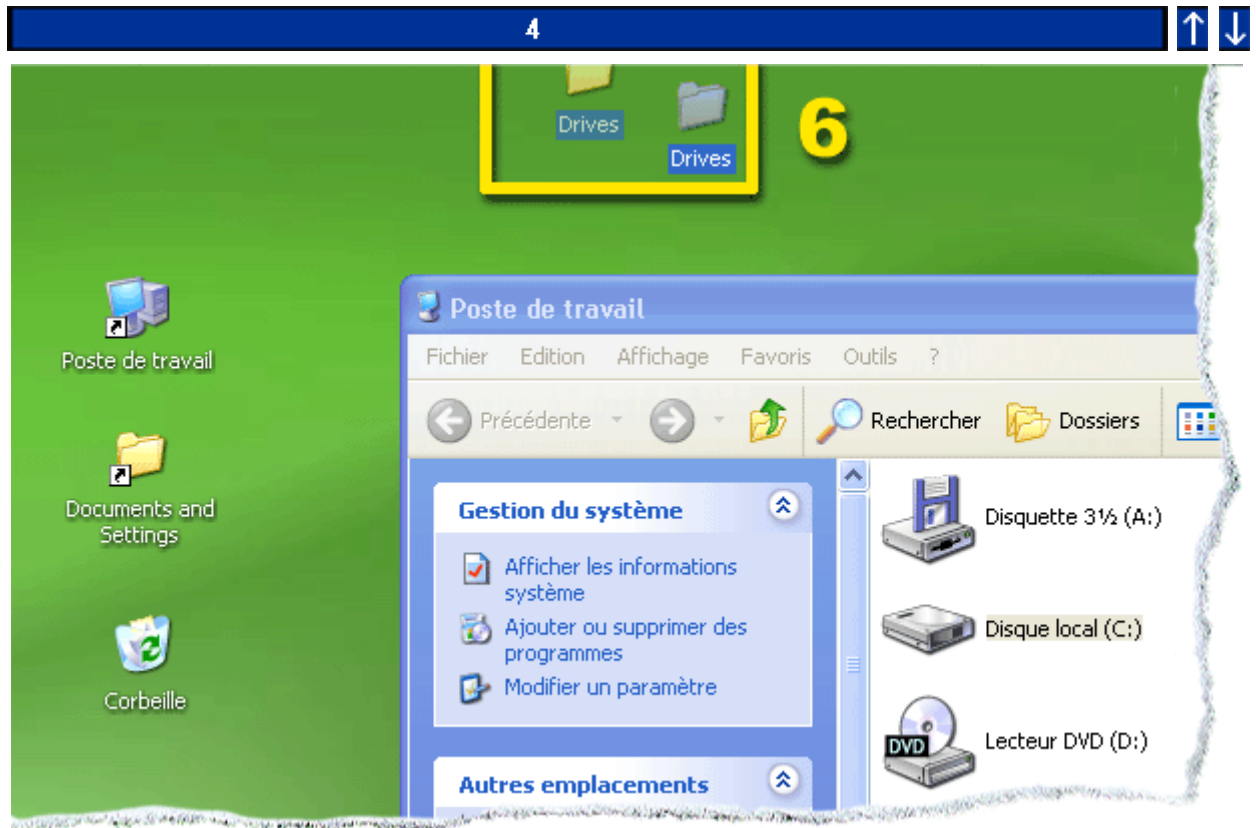
2. Donnez un nom au nouveau dossier.
3. **Double-cliquez sur** l'icône **poste de travail**.



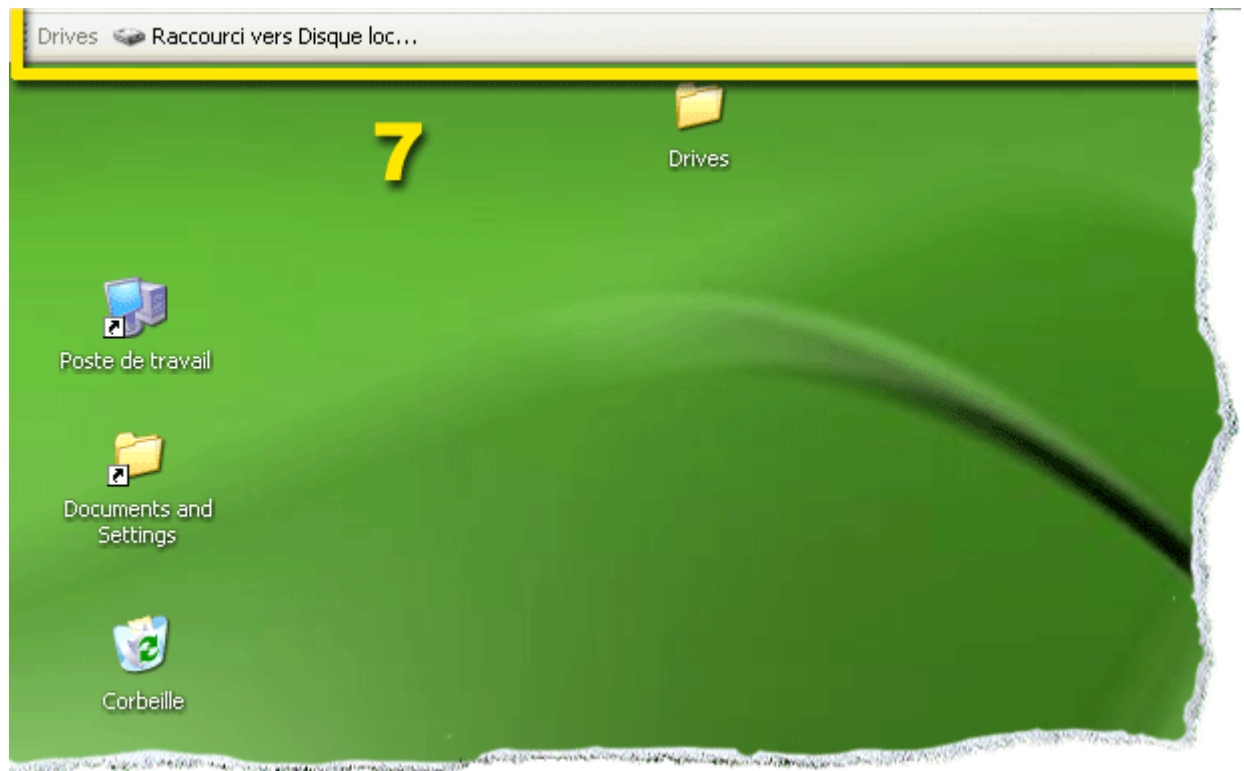
4. Cliquez sur un répertoire au moyen du **bouton droit de la souris**. En maintenant ce bouton enfoncé, tirez-le

dans le dossier que vous venez de créer.

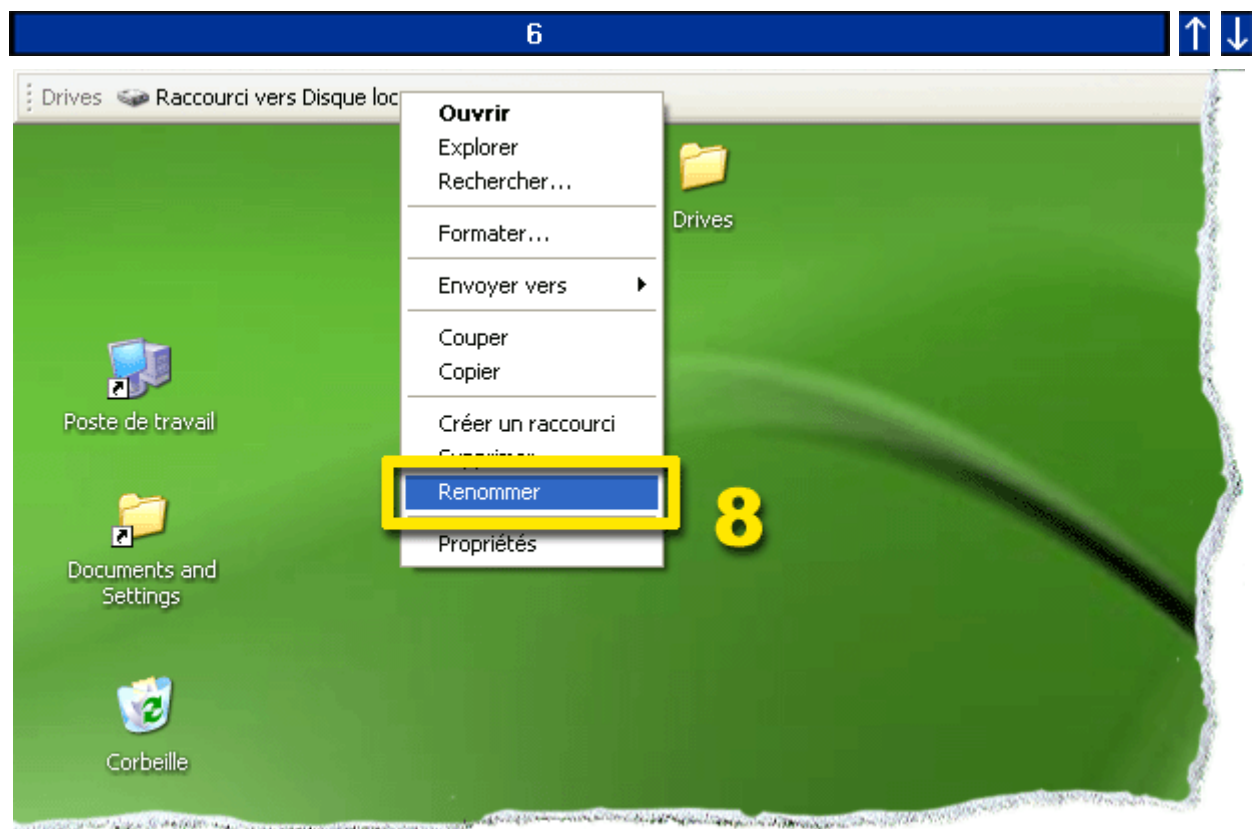
5. Dans le **menu contextuel**, sélectionnez la commande **Créer des raccourcis ici**. Procédez de même pour tous les lecteurs que vous désirez insérer dans la nouvelle barre des tâches.



6. Cliquez sur le lecteur que vous avez créé et, en maintenant **enfoncé le bouton de la souris**, tirez-le vers le **bord de l'écran** où vous désirez placer la barre des tâches.

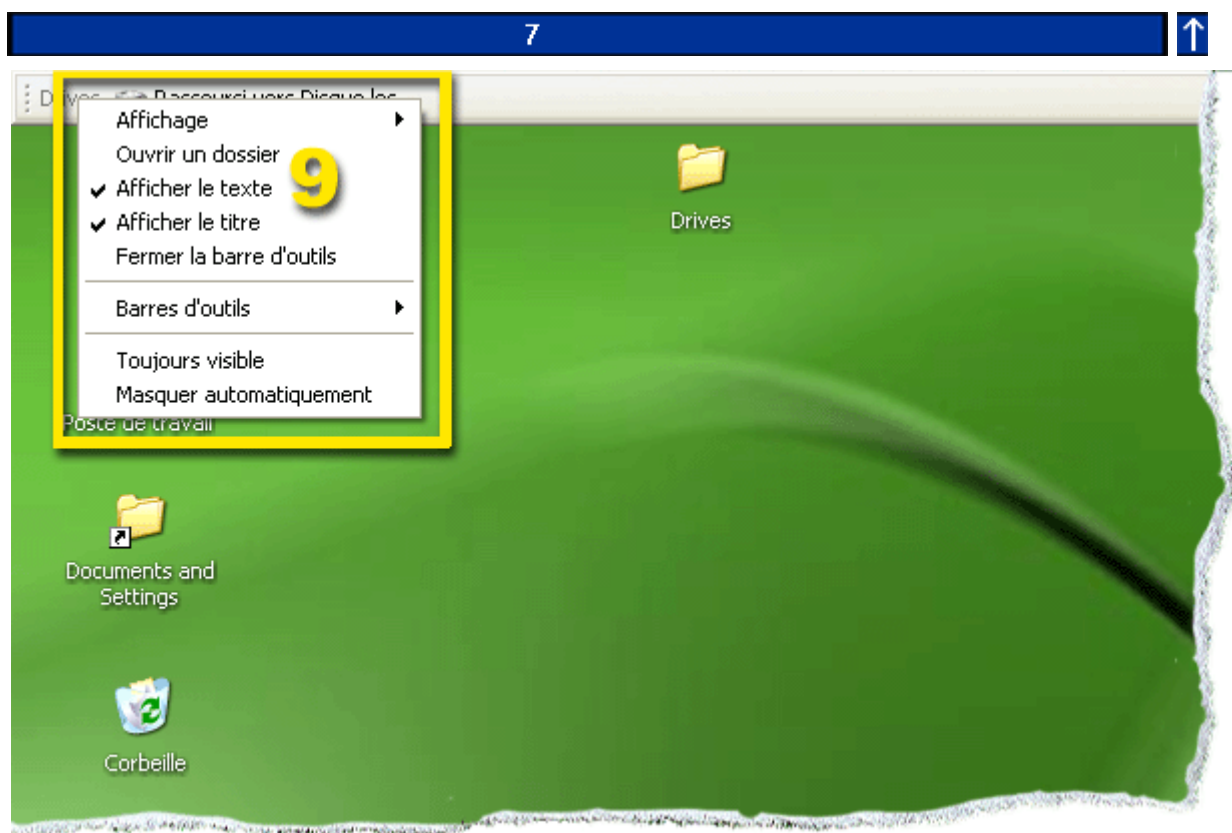


7. Dès que vous aurez relâché le bouton de la souris, la nouvelle barre des tâches sera créée.



8. Cliquez au moyen du **bouton droit de la souris** sur l'une des **icônes des lecteurs**. Dans le **menu**

contextuel, sélectionnez la commande **renommer**, et donnez aux lecteurs les noms que vous préférez.



9. Cliquez au moyen du **bouton droit de la souris** sur la **description de la barre des tâches**, que vous aurez également loisir de configurer.