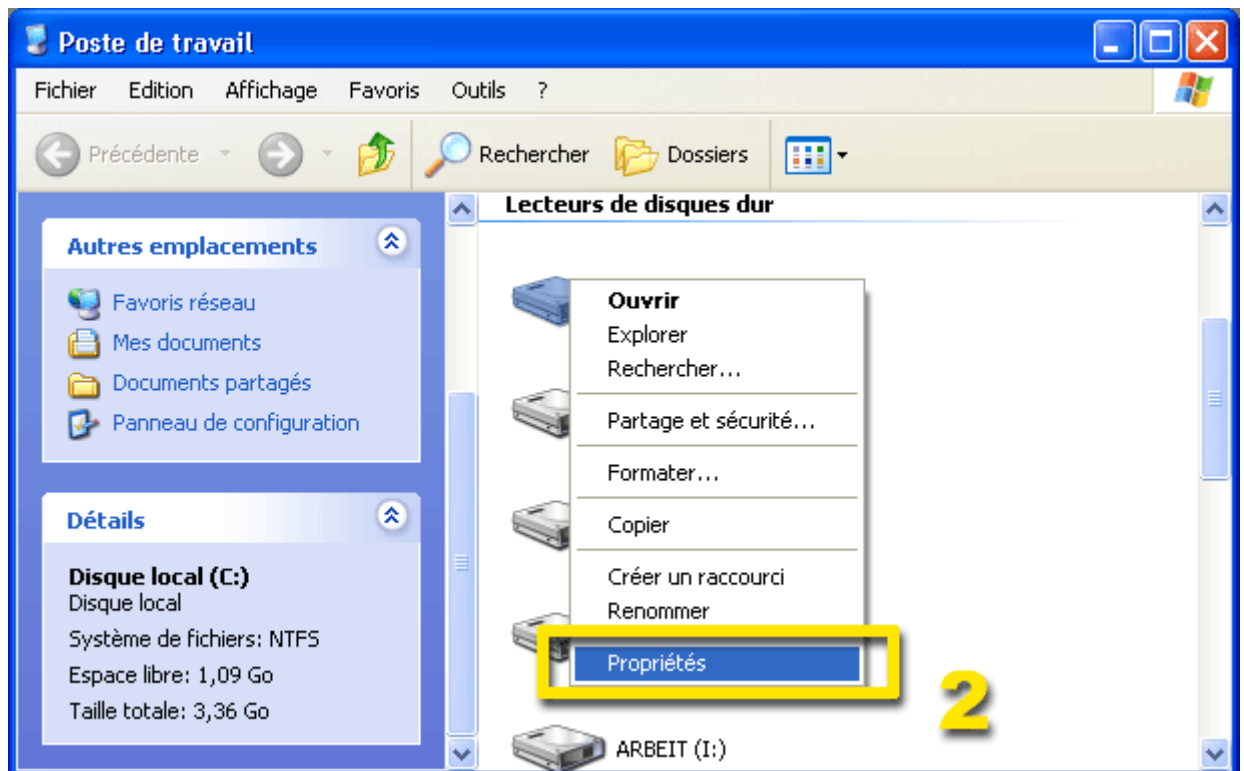


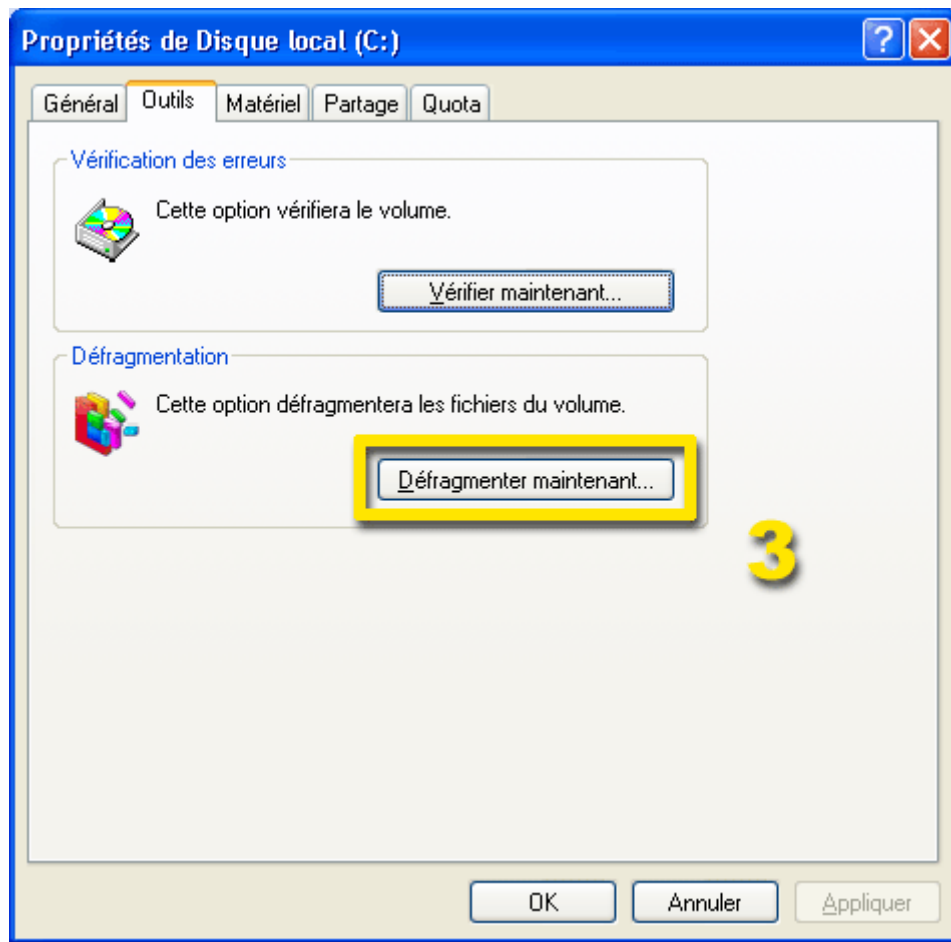
## Accélérer accès au disque dur



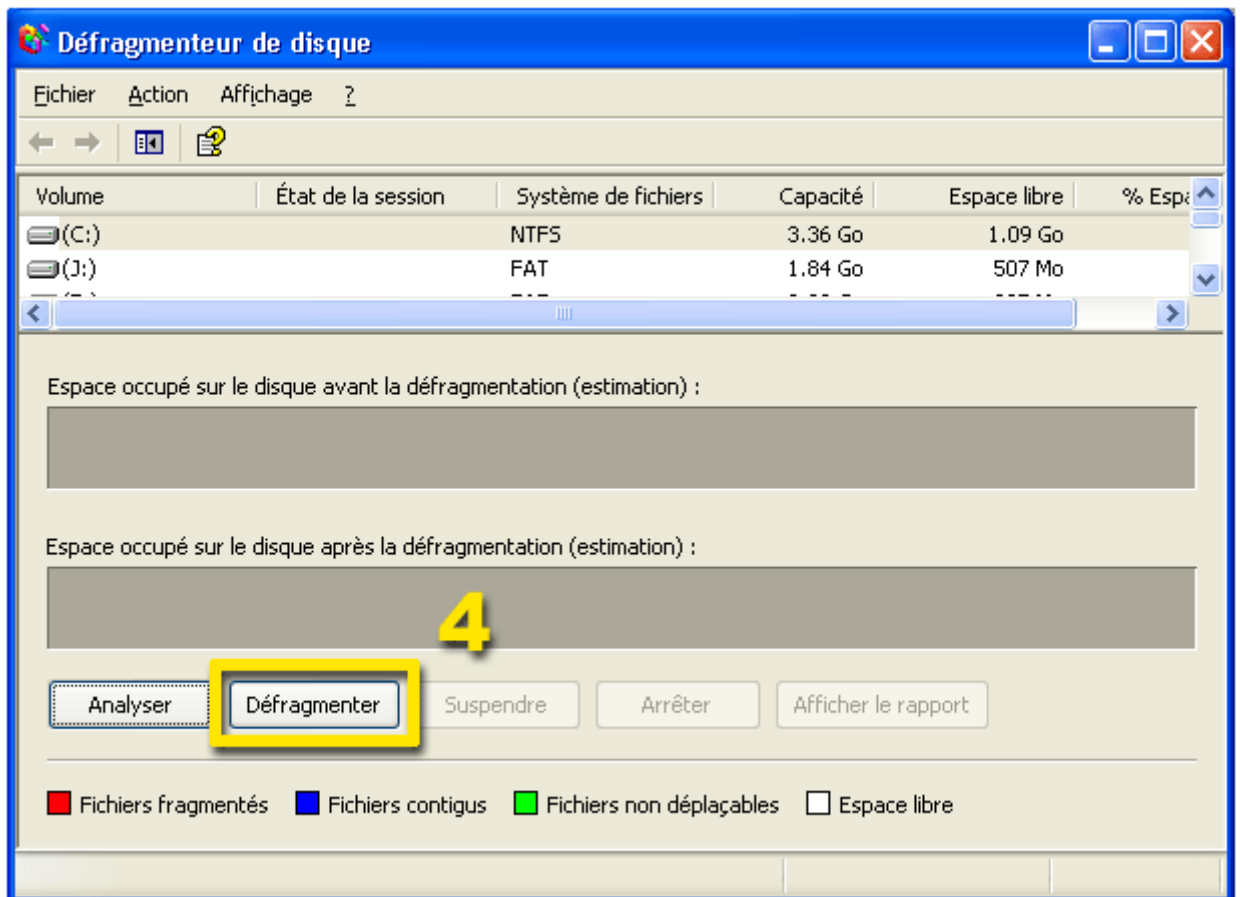
1. Cliquez sur l'icône **poste de travail** dans le **bureau**.



2. Cliquez au moyen du **bouton droit de la souris** sur le **lecteur** que vous désirez défragmenter, et sélectionnez **propriétés**.

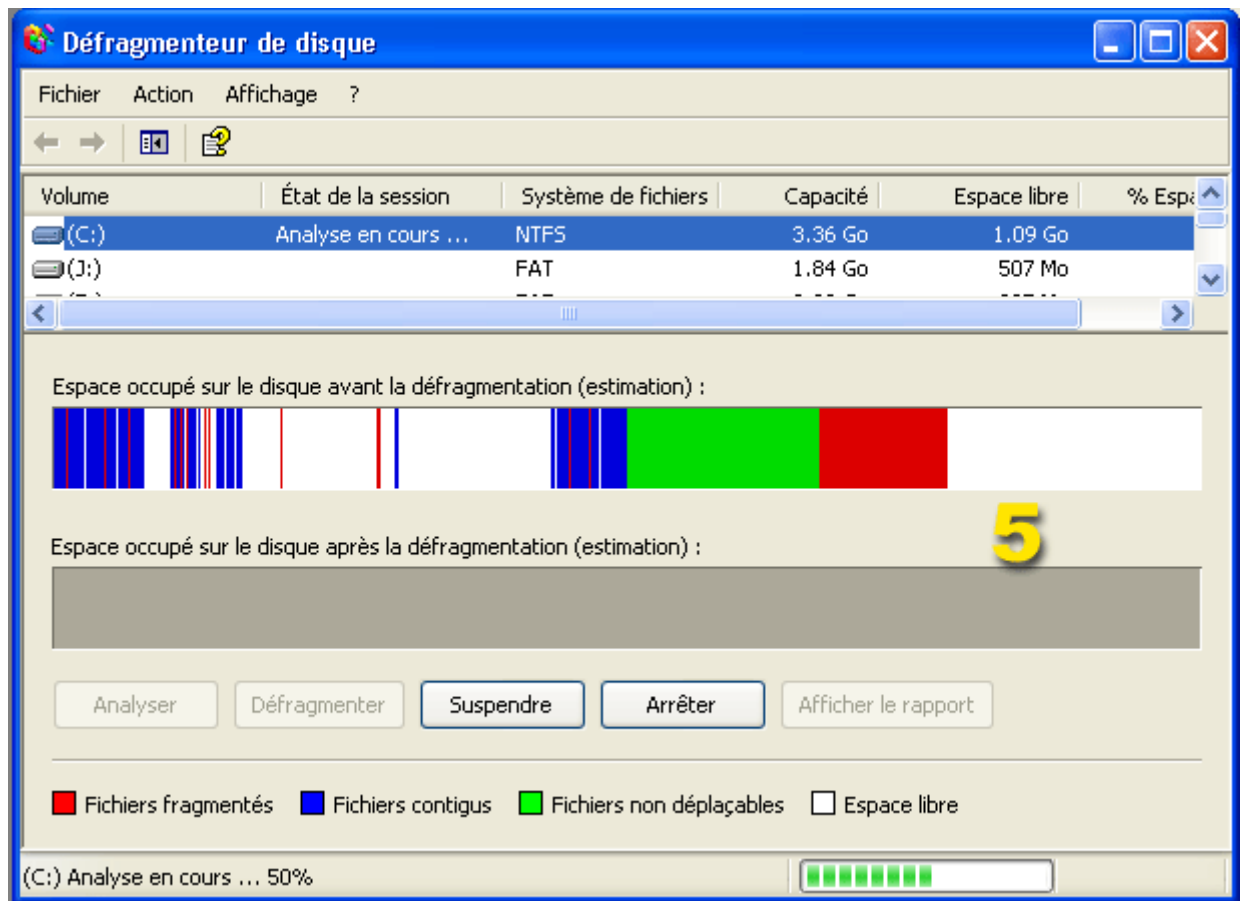


3. Dans le menu **outils**, cliquez sur **défragmenter maintenant**.



4. Cliquez sur **défragmenteur**.





4. La défragmentation démarre. **N.B.: la défragmentation d'un lecteur peut prendre plusieurs heures, selon sa capacité et les conditions dans lequel il se trouve.**